

# Polysafe

Корпус, дверца с прозрачным смотровым окном



PS 321-T

№ заказа: 42232100

\* = поставляется по запросу.

## Свойства

Класс защиты

IP 65

Материал корпуса

Армированный стекловолокном полиэстер

Объём поставки

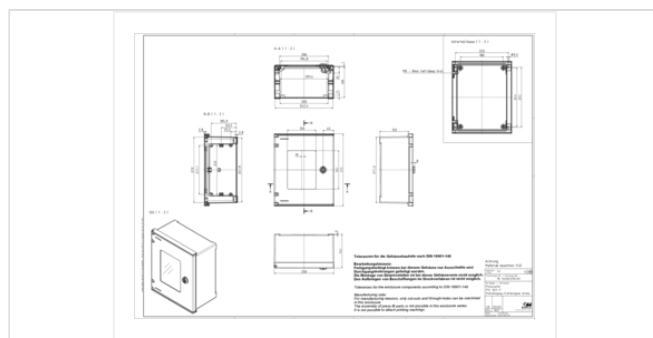
корпус, различный крепежный материал

## Размеры

Размеры

300 x 250 x 140 мм

Чертеж продукции



## Пожалуйста, учтите следующее!

Для выравнивания давлений при изменении температур и исключения появления в связи с этим повышенной влажности внутри корпуса мы Вам рекомендуем использовать элементы для выравнивания давления .

» Дальнейшая информация

## Техническая документация / Загрузки

### Технические чертежи

Трёхмерные (3D) данные изделия в формате STEP: Необходимо зарегистрироваться

Чертеж для механической обработки: 42232100 PS-321-T-G.dxf (2.2 МБ)

Здесь Вы найдете фрезеровочные контуры в файле формата DXS. (Sub D, USB, HDMI, резьбовые кабельные вводы, ...)

07.07.2021

### Product information

Polysafe DE.pdf (3.5 МБ)

Polysafe Technical Information-EN.pdf (50.9 кБ)

## Протоколы заводских испытаний

878 WPZ-Polysafe DE.pdf (222.3 кБ)  
878 WPZ-Polysafe EN.pdf (214.1 кБ)

## Подходящие комплектующие

---



Монтажная плата, оцинкованный стальной лист толщиной в 2 мм

42432101 PS MP-M 321 для PS 321(-T)



Монтажная панель из полиэфира толщиной 3 мм

42432102 PS MP-PE 321 для PS 321(-T)



Металлическая стойка для встраиваемых приборов согласно DIN 43880

42432103 PS C 321 Для PS 321(-T), 2-рядные для 20 переключающих модулей



Внутренняя дверца из полиэфира с замком

42532102 PS IT 321 Для PS 321(-T), используемая монтажная глубина 72 мм



Настенные накладки, привинчиваются с задней стороны, полиэфир

42600200 PS WL



Защитный механизм дверцы

42600300 PS TS Угол открытия макс. 145°



Замки

42600110 PS PL Для навесного замка Ø 8 мм, оцинкованная сталь  
42600120 PS ML Для навесного замка Ø 11 мм, нержавеющая сталь  
42600130 PS KL Запирающий цилиндр с ключом

