

## Vocard

Плоский корпус с открытой передней рамой, без клеммного отсека, IP 40



BCD 250 Set 08-7024

№ заказа: 20252408

\* = поставляется по запросу.

### Свойства

#### Цвет

Light grey, similar to RAL 7035; graphite grey, similar to RAL 7024

#### Класс защиты

IP 40

#### Материал корпуса

АБС, поликарбонат; уплотнение: CR; исполнения UL 94 V0 по запросу;

Уплотнение из вспененного полиуретана или хлоропренового каучука

детали см. в Технических данных.

#### Объём поставки

1 x BCD... UT-0,5-7035, 1 x BCD... FO-7024

#### Указание

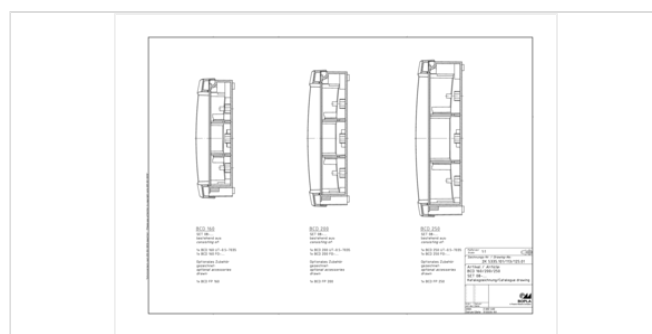
нижняя часть светло-серая, передняя рама графитово-серая

### Размеры

#### Размеры

264 x 233 x 69 мм

#### Чертеж продукции



### Пожалуйста, учтите следующее!

Для выравнивания давлений при изменении температур и исключения появления в связи с этим повышенной влажности внутри корпуса мы Вам рекомендуем использовать элементы для выравнивания давления .

» Дальнейшая информация

07.07.2021

## Техническая документация / Загрузки

### Технические чертежи

Трёхмерные (3D) данные изделия в формате STEP: Необходимо зарегистрироваться

Чертеж продукции в формате PDF 20252408 BCD-250-Set-08-7024.pdf (69.3 кБ)

Чертеж продукции в формате DXF 20252408 BCD-250-Set-08-7024.dxf (586.9 кБ)

### Протоколы заводских испытаний

687 WPZ-Voccard-BCD-OT-GOT-FSC DE.pdf (166.0 кБ)

687 WPZ-Voccard-BCD-OT-GOT-FSC EN.pdf (146.4 кБ)

692 WPZ-Voccard-BCD-OT-F DE.pdf (151.9 кБ)

692 WPZ-Voccard-BCD-OT-F EN.pdf (134.8 кБ)

### Product information

Voccard RUS.pdf (3.1 МБ)

### руководства по монтажу

Voccard BCD Gehaeusemontage Zubehoer Enclosure Assembly Accessories 20008010.pdf (455.0 кБ)

Voccard BCD-310-400 Gehaeusemontage Wandmontage Enclosure Assembly Wall Assembly 20008014.pdf (282.1 кБ)

## Подходящие комплектующие



### Крышка клеммного отсека, привинчиваемая

20252035 BCD 250 KRD-7035 Для BCD 250, 255

20252024 BCD 250 KRD-7024 Для BCD 250, 255

Светло-серый  
графитовый серый



### элементы ручек, графитово-серый

20257024 BCD 250 GE-7024 Для BCD 250, 255

### Установочная скоба для ручки

20257100 BCD 250 GE-B Для BCD 250 GE-7024



### Рукоятка / установочная скоба, откидная

20008072 BCD 250 HS 2-9005 Для BCD 250, 255



### Настенные наклейки

20007100 BCD WL-7024 графитовый серый

20007000 BCD WL-7035 Светло-серый



### Настенное крепление для простого монтажа

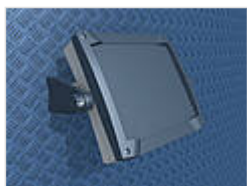
20008086 BCD WA-7024 графитовый серый

20008085 BCD WA-7035 Светло-серый



Уголок для крепления на стене

20008082 BCD 250 WB-7035 Для BCD 250, 255 Светло-серый



Настенное крепление для BCD...UT-0,5, поворотное

20825024 BCD 250-0.5-7024 UWB Для BCD 250, 255



Несущие шины TS 15 / TS 35, DIN-рейка DIN EN 60715 TH 15 / TH 35

22152251 TS 15.225.1 Для BCD 250, 255 клеммный отсек  
снизу  
22352331 TS 35.233.1 Для BCD 250, 255 середина на  
распорном элементе  
22352251 TS 35.225.1 Для BCD 250, 255 клеммный отсек  
снизу / посередине снизу  
22152501 TS 15.250.1 Для BCD 250 клеммный отсек сверху



Передние платы, 1,5 мм, алюминий, прозрачно анодированный

20253000 BCD FP 250 Для BCD 250, 255



Передние платы, АБС, 2 мм, светло-серые, тиснённые с одной стороны

20254000 BCD FPK 250 Для BCD 250, 255



Монтажные платы, бумаголит

20256000 BCD M 250 Для BCD 250, 255



Разделительные платы для отделения клеммного отсека, вставляемые, бумаголит

20255100 BCD TP 250-0,5 Для BCD 250 UT-0,5



Разделительные платы для отделения отсека электроники, привинчиваемые, бумаголит

20255200 BCD TP 250 F Для BCD 250, 255



Крепёжные винты для несущих шин, передние, монтажные и разделительные платы

59006233 SHR Z KA30x10



Универсальный держатель несущей шины TSH 35-2, полиамид

20035000 TSH 35-2 Черный янтарь, похоже на RAL 9005



Винты (SHR) и распорные элементы (DIBLZ) для упоров в пластмассовых корпусах

59006986 DIBLZ AK 30x5/IM3/10 ND = 2,4-2,6, длиной 10mm, SW 5,5