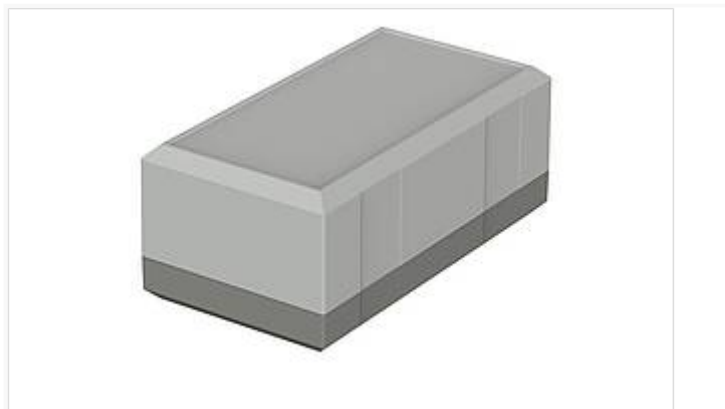


Elegant

Корпус с поверхностью для плёночной клавиатуры



EG 1250 F

№ заказа: 32125062

* = поставляется по запросу.

Свойства

Цвет

светло-серый / серый агат

Класс защиты

IP 40

Материал корпуса

PS (полистирол); детали см. в Технических данных

Объём поставки

верхняя часть, нижняя часть, винты

Указание

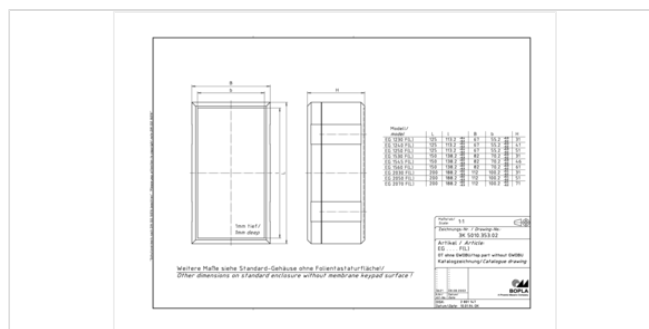
более высокий класс защиты - по запросу.

Размеры

Размеры

125 x 67 x 51 мм

Чертеж продукции



Пожалуйста, учтите следующее!

Для выравнивания давлений при изменении температур и исключения появления в связи с этим повышенной влажности внутри корпуса мы Вам рекомендуем использовать элементы для выравнивания давления .

» Дальнейшая информация

Техническая документация / Загрузки

Технические чертежи

Трёхмерные (3D) данные изделия в формате STEP: Необходимо зарегистрироваться

Чертеж продукции в формате PDF 32125062 2-EG-1250-F.pdf (49.2 кБ)

Чертеж продукции в формате DXF 32125062 2-EG-1250-F.dxf (269.0

05.07.2021

Product information

Elegant RUS.pdf (1.4 МБ)

Подходящие комплектующие



Универсальный зажим для установки и крепления

34090000 ASC 1

Черный янтарь, похоже на RAL 9005



Быстросействующий затвор для EG 12.. - 20.., полиамид

33000400 EG-SV



Инструмент для вдавливания, для EG-SV

33000405* EG-WZ



Прикрывающие крышки для ключевидного отверстия

33000100 EG-AK

агатый серый



Крышки прикрытия винтов, АБС

33000300 EG-SA

агатый серый



Монтажные платы, бумаголит

33012000* EG-M 12

Для EG 12..



Настенные наклейки, АБС

33000200 EG-WL



Резиновые ножки, самоклеющиеся

22009000 GF

полиуретан, твёрдость по Шору
65-75

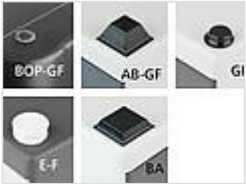
чёрный



Универсальный держатель несущей шины TSH 35, полиамид
22035000 TSH 35 Черный янтарь, похоже на RAL 9005



Металлический адаптер для DIN-рейки DIN EN 60715 TH 35
34035050 TSH 35 AL - 50 Ширина 50 мм, прозрачное анодирование
34035100 TSH 35 AL - 100 Ширина 100 мм, прозрачное анодирование



Универсальные резиновые ножки
35800300 BOP-GF полиуретан, твёрдость по Шору 65-75 Прозрачный



Винты (SHR) и распорные элементы (DIBLZ) для упоров в пластмассовых корпусах
59006219 SHR Z KA30x6 SD = 3,0 / ND = 2,4-2,6 / KD = 5,3