

# Vocard

## Нижняя часть, плоская



BCD 250 UT-0,5-7024

№ заказа: 20250224

\* = поставляется по запросу.

### Свойства

#### Цвет

графитово-серый, похоже на RAL 7024

#### Класс защиты

IP 65

#### Материал корпуса

АБС, поликарбонат; уплотнение: CR; исполнения UL 94 V0 по запросу;

Уплотнение из вспененного полиуретана или хлоропренового каучука

детали см. в Технических данных.

#### Объём поставки

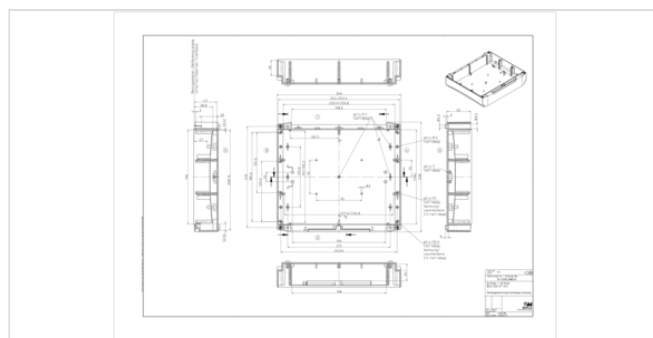
1 нижняя часть, плоская

### Размеры

#### Размеры

260 x 228 x 50 мм

#### Чертеж продукции



### Пожалуйста, учтите следующее!

Для выравнивания давлений при изменении температур и исключения появления в связи с этим повышенной влажности внутри корпуса мы Вам рекомендуем использовать элементы для выравнивания давления .

» Дальнейшая информация

### Техническая документация / Загрузки

#### Технические чертежи

Трёхмерные (3D) данные изделия в формате STEP: Необходимо зарегистрироваться

Чертеж для механической обработки: 20250224 BCD-250-UT-05-7024-G.dxf (904,4 кБ)

Здесь Вы найдете фрезеровочные контуры в файле формата DXS.

06.07.2021

#### Product information

Vocard RUS.pdf (3.1 МБ)

руководства по монтажу

(Sub D, USB, HDMI, резьбовые кабельные вводы, ...)

Чертеж продукции в формате PDF 20250224 BCD-250-UT-05-7024.pdf (103.1 кБ)

Чертеж продукции в формате DXF 20250224 BCD-250-UT-05-7024.dxf (1.1 МБ)

Bocard BCD Gehaeusemontage Zubehoer Enclosure Assembly Accessories 20008010.pdf (455.0 кБ)

Bocard BCD-310-400 Gehaeusemontage Wandmontage Enclosure Assembly Wall Assembly 20008014.pdf (282.1 кБ)

## Протоколы заводских испытаний

687 WPZ-Bocard-BCD-OT-GOT-FSC DE.pdf (166.0 кБ)

687 WPZ-Bocard-BCD-OT-GOT-FSC EN.pdf (146.4 кБ)

692 WPZ-Bocard-BCD-OT-F DE.pdf (151.9 кБ)

692 WPZ-Bocard-BCD-OT-F EN.pdf (134.8 кБ)

## Подходящие комплектующие

---



### Передняя крышка на шарнирах, прозрачная

20261024	BCD 255 OT-G-7024	графитовый серый
20261035	BCD 255 OT-G-7035	Светло-серый



### Передняя крышка, привинчиваемая, с поверхностью для плёночной клавиатуры

20251335	BCD 250 OT-F-7035	Светло-серый
20251324	BCD 250 OT-F-7024	графитовый серый



### Передняя рама с прикрытием клеммного отсека, привинчиваемая

20251235	BCD 250 FO-K-7035	Светло-серый
20251224	BCD 250 FO-K-7024	графитовый серый



### Передняя рама открытая, вставляемая

20251135	BCD 250 FO-7035	Светло-серый
20251124	BCD 250 FO-7024	графитовый серый



### Встраиваемый фасад с поверхностью для плёночной клавиатуры

20251424	BCD 250 CF-7024	графитовый серый
20251435	BCD 250 CF-7035	Светло-серый



### Крышка клеммного отсека, привинчиваемая

20252035	BCD 250 KRD-7035	Для BCD 250, 255	Светло-серый
20252024	BCD 250 KRD-7024	Для BCD 250, 255	графитовый серый



элементы ручек, графитово-серый

20257024 BCD 250 GE-7024 Для BCD 250, 255

Установочная скоба для ручки

20257100 BCD 250 GE-B Для BCD 250 GE-7024



Рукоятка / установочная скоба, откидная

20008072 BCD 250 HS 2-9005 Для BCD 250, 255



Настенные наклейки

20007000 BCD WL-7035 Светло-серый  
20007100 BCD WL-7024 графитовый серый



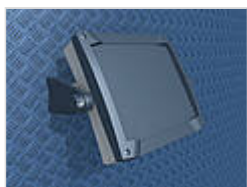
Настенное крепление для простого монтажа

20008085 BCD WA-7035 Светло-серый  
20008086 BCD WA-7024 графитовый серый



Уголок для крепления на стене

20008082 BCD 250 WB-7035 Для BCD 250, 255 Светло-серый



Настенное крепление для BCD...UT-0,5, поворотное

20825024 BCD 250-0.5-7024 UWB Для BCD 250, 255



Несущие шины TS 15 / TS 35, DIN-рейка DIN EN 60715 TH 15 / TH 35

22152251 TS 15.225.1 Для BCD 250, 255 клеммный отсек  
снизу  
22152501 TS 15.250.1 Для BCD 250 клеммный отсек сверху  
22352251 TS 35.225.1 Для BCD 250, 255 клеммный отсек  
снизу / посередине снизу  
22352331 TS 35.233.1 Для BCD 250, 255 середина на  
распорном элементе



Передние платы, 1,5 мм, алюминий, прозрачно анодированный

20253000 BCD FP 250 Для BCD 250, 255



Передние платы с клеммным отсеком, 1,5 mm, алюминий, прозрачно анодированный

20253100 BCD FP 250 K Для BCD 250, 255



Передние платы для корпуса с 2 клеммными отсеками, 1,5 mm, алюминий, прозрачно анодированный

20253200 BCD FP 250 BK Для BCD 250, 255



Передние платы, АБС, 2 mm, светло-серые, тиснённые с одной стороны

20254000 BCD FPK 250 Для BCD 250, 255



Передние платы для корпуса с клеммным отсеком, АБС, 2 mm, светло-серые, тиснённые с одной стороны

20254100 BCD FPK 250 K Для BCD 250, 255



Передние платы для корпуса с 2 клеммными отсеками, АБС, 2 mm, светло-серые

20254200 BCD FPK 250 BK Для BCD 250, 255



Монтажные платы, бумаголит

20256000 BCD M 250 Для BCD 250, 255



Разделительные платы для отделения клеммного отсека, вставляемые, бумаголит

20255100 BCD TP 250-0,5 Для BCD 250 UT-0,5



Разделительные платы для отделения отсека электроники, привинчиваемые, бумаголит

20255200 BCD TP 250 F Для BCD 250, 255



Цилиндрический замок для передних крышек BCD...OT-G и BCD...OT-FSC-...

21008320 SHLO 402



Крепёжные винты для несущих шин, передние, монтажные и разделительные платы

59006233 SHR Z KA30x10



Универсальный держатель несущей шины TSH 35-2, полиамид

20035000 TSH 35-2 Черный янтарь, похоже на RAL 9005



Винты (SHR) и распорные элементы (DIBLZ) для упоров в пластмассовых корпусах

59006986 DIBLZ AK 30x5/IM3/10 ND = 2,4-2,6, длиной 10mm, SW 5,5



Передняя крышка на шарнирах с поверхностью для плёночной клавиатуры

20251535 BCD 250 OT-FSC-7035 Светло-серый  
20251524 BCD 250 OT-FSC-7024 графитовый серый