

Aluplan

Aluplan AP 10... - комплект профилей корпуса



AP 105040

№ заказа: 64315040

* = поставляется по запросу.

Свойства

Цвет

Светло-серый, похоже на RAL 7035

Класс защиты

IP 65

Материал корпуса

Прессованные профили: Al Mg Si 0,5 с порошковым покрытием; угловые детали, литые под давлением: цинковое литьё под давлением ZnAl 4 Cu 1, с порошковым покрытием; угловые колпачки: PA-GF 15; уплотнение угловой части TPV/TPE; шнур из губчатой резины (EPDM) в пазу профиля; (см. в Технических данных)

Объём поставки

2 передних профиля, включая уплотнение, 2 боковых профиля, включая уплотнение, 4 угловые детали, изготовленные литьём под давлением, 4 уплотнения угловых деталей, 4 угловые крышки, 16 винтов, 4 резиновые ножки; передние платы просьба заказывать отдельно.

Указание

Гладкая внешняя поверхность передних профилей может использоваться для монтажа плёнок или плёночных клавиатур.

К угловому элементу: Угловой элемент за съёмными

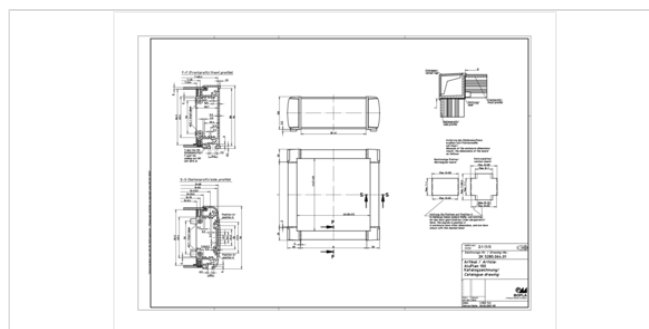
05.07.2021

Размеры

Размеры

578 x 478 x 100 мм

Чертеж продукции



прикрытиями (IP 40) предоставляет место для монтажа различных штекеров. Непосредственное привинчивание стенки невидимым образом интегрировано в угловые участки.

Определение размеров для заготовок профилей AP 100 при специальных размерах:

Длина переднего профиля AP 100 = размер A - 78 мм

Длина бокового профиля AP 100 = размер B - 78 мм

Пожалуйста, учтите следующее!

Для выравнивания давлений при изменении температур и исключения появления в связи с этим повышенной влажности внутри корпуса мы Вам рекомендуем использовать элементы для выравнивания давления .

» Дальнейшая информация

Техническая документация / Загрузки

Технические чертежи

Трёхмерные (3D) данные изделия в формате STEP: Необходимо зарегистрироваться

Чертеж для механической обработки: 64315040 AP-105040-G.dxf (1.7 МБ)

Здесь Вы найдете фрезеровочные контуры в файле формата DXS. (Sub D, USB, HDMI, резьбовые кабельные вводы, ...)

Чертеж продукции в формате PDF 64315040 AP-105040.pdf (92.7 кБ)

Чертеж продукции в формате DXF 64315040 AP-105040.dxf (1.0 МБ)

Product information

Aluplan RUS.pdf (474.4 кБ)

руководства по монтажу

Aluplan AP-100 Gehaeusemontage Enclosure Assembly 64950163.pdf (595.0 кБ)

Подходящие комплектующие



Вставляемая передняя плата, IP 65, 3 мм, алюминий, прозрачно анодированный, для AP 10...

64325040 AP 105040 FA3 Для AP 105040



Привинчиваемая передняя плата, IP 65, 3 мм, алюминий, прозрачно анодированный, для AP 10...

64345040 AP 105040 FAS3-IP Для AP 105040



Рукоятка для AP 10...

64360240 AP 10-40 HS Для длин профиля 400 мм
64360250 AP 10-50 HS Для длин профиля 500 мм



Настенный профиль для AP 10...

64350040 APW 40

Для корпусов с длиной переднего или бокового профиля, начиная с 400 мм

64350050 APW 50

Для корпусов с длиной переднего или бокового профиля, начиная с 500 мм



Основание прибора для AP 10...

64360060 AP 10 GF



Комплект шарниров для AP 10...

64360110 AP 10 SC1

Для переднего профиля, с передней стороны

Светло-серый

64360120 AP 10 SC2

Для переднего профиля, с задней стороны

Светло-серый

64360130 AP 10 SC3

Для бокового профиля, с передней стороны

Светло-серый

64360140 AP 10 SC4

Для бокового профиля, с задней стороны

Светло-серый



Замочный комплект для AP 10...

64360050 AP 10 SHLO



Крепёжный комплект и комплект уплотнений для AP 10...

64360010 AP BFS 1

Крепёжный комплект для передней платы AP 10... FAS (-IP)

64360020 AP BFS 2

Ходовые гайки М5 для Т-образного паза на переднем профиле

64360030 AP BFS 3

Шурупы и дюбели для монтажа на стену

64360040 AP FAS-IP

Уплотнительная лента для специальных передних плат (IP 65)