

# Vocube

Корпус, поликарбонат UL 94 V0, прозрачная крышка



B 141306 PC-V0-G 7035

№ заказа: 96023225

\* = поставляется по запросу.

## Свойства

### Цвет

Светло-серый, похоже на RAL 7035

### Класс защиты

IP 66, 68 - 1,2m (2 часа)

### Материал корпуса

Материал PC V-0 является огнестойким, самозатухающим и подходит для использования вне помещений (в списке f1 согласно стандарту UL 746C),

Уплотнение из вспененного полиуретана

детали см. в Технических данных

### Объём поставки

верхняя и нижняя часть, шарнирные затворы

### Указание

\*\* = В продаже с сентября 2021 г.

## Пожалуйста, учтите следующее!

Для выравнивания давлений при изменении температур и исключения появления в связи с этим повышенной влажности внутри корпуса мы Вам рекомендуем использовать элементы для выравнивания давления .

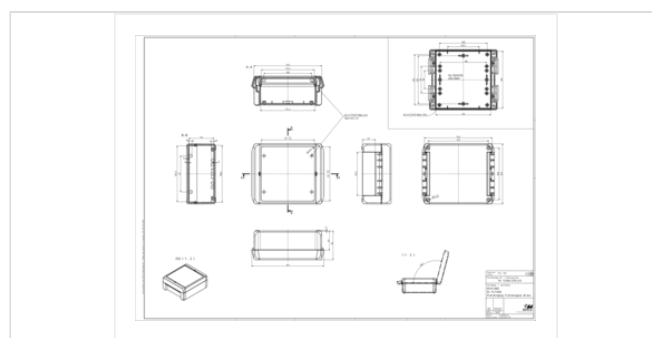
06.07.2021

## Размеры

### Размеры

151 x 125 x 60 мм

### Чертеж продукции



## Техническая документация / Загрузки

### Технические чертежи

Трёхмерные (3D) данные изделия в формате STEP: Необходимо зарегистрироваться

Чертеж для механической обработки: 96023225 B-141306-PC-V0-G-7035-G.dxf (2.9 МБ)

Здесь Вы найдете фрезеровочные контуры в файле формата DXS. (Sub D, USB, HDMI, резьбовые кабельные вводы, ...)

Чертеж продукции в формате PDF 96023225 B-141306-PC-V0-G-7035.pdf (244.4 кБ)

Чертеж продукции в формате DXF 96023225 B-141306-PC-V0-G-7035.dxf (3.8 МБ)

### Product information

Vocube RUS.pdf (3.6 МБ)

Highlights Vocube.pdf (3.8 МБ)

### Протоколы заводских испытаний

688 WPZ-Vocube-PC-V0 DE.pdf (184.6 кБ)

689 WPZ-Vocube-ABS DE.pdf (165.1 кБ)

689 WPZ-Vocube-ABS EN.pdf (160.3 кБ)

688 WPZ-Vocube-PC-V0 EN.pdf (179.1 кБ)

## Подходящие комплектующие



### Шарнирный затвор (комплект), поликарбонат UL 94 V0 или АБС

96310200	B SC 13 PC-V0 3000	для В 1413.., В 1813.., В 2213..	Огненно-красный
96310202	B SC 13 PC-V0 5002	для В 1413.., В 1813.., В 2213..	ультрамариново-синий
96310209	B SC 13 PC-V0 6029	для В 1413.., В 1813.., В 2213..	Мятно-зелёный
96310204	B SC 13 PC-V0 7024	для В 1413.., В 1813.., В 2213..	графитовый серый
96310205	B SC 13 PC-V0 7035	для В 1413.., В 1813.., В 2213..	Светло-серый
96310203	B SC 13 PC-V0 1023	для В 1413.., В 1813.., В 2213..	Транспортно-жёлтый



### шарнирный затвор (комплект) ручного задействования. Поликарбонат UL 94 V0 или АБС

96910200	B SC HB 13 PC-V0 3000	для В 1413.., В 1813.., В 2213..	Огненно-красный
96910202	B SC HB 13 PC-V0 5002	для В 1413.., В 1813.., В 2213..	ультрамариново-синий
96910209	B SC HB 13 PC-V0 6029	для В 1413.., В 1813.., В 2213..	Мятно-зелёный
96910204*	B SC HB 13 PC-V0 7024	для В 1413.., В 1813.., В 2213..	графитовый серый
*			
96930205*	B SC HB 13 ABS 7035	для В 1413.., В 1813.., В 2213..	Светло-серый
*			
96910205*	B SC HB 13 PC-V0 7035	для В 1413.., В 1813.., В 2213..	Светло-серый
*			
96910203	B SC HB 13 PC-V0 1023	для В 1413.., В 1813.., В 2213..	Транспортно-жёлтый



### Настенные накладки

96510005	B WL 7035	для В 08... - В 26...	Светло-серый
96510004	B WL 7024	для В 08... - В 26...	графитовый серый



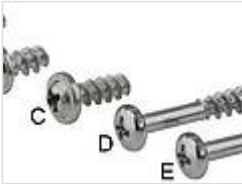
#### Монтажные платы, бумаголит, 2 mm

96603200 В М 1413 для В 1413..



#### Передние платы, алюминий, прозрачно анодированный

96703200 В FP 1413 для В 1413.., толщина передней  
платы 1,5 мм



#### Комплекты винтов

96300000 В SHR D (для опционального винтового  
соединения корпусов В 0808 - 2617)  
96600010 В М-SHR C (для крепления монтажных плат В  
М 1008-2736)  
96700000 В FP-SHR A (для крепления передних плат)



#### Распорный элемент

96726000 DIBLZ AK 30x7/IM3/26 ND = 2,4 - 2,6, для В....06 при  
использовании монтажной платы  
96728000 DIBLZ AK 30x5/IM3/28 ND = 2,4 - 2,6, для В....06



#### Заглушка для задания направления шарнира

96410000 В VS 3000 Огненно-красный  
96410005 В VS 7035 Светло-серый  
96410004 В VS 7024 графитовый серый



#### Несущая шина, в соответствии с DIN EN 60715 TH 15

22151101 TS 15 Для EM/ET 213, EM/ET 215-217, EM/ET  
227, В 1408.., В 1413..



#### Несущая шина, в соответствии с DIN EN 60715 G 32

22321101 TS 32 Для EM/ET 213, EM/ET 215-217, EM/ET  
227, В 1408.., В 1413..



#### Несущая шина, в соответствии с DIN EN 60715 TH 35

22351101 TS 35 Для EM/ET 213, EM/ET 215-217, EM/ET  
227, В 1408.., В 1413..



#### Мембрана выравнивания давления DAE

52011000 DAE-D11 самоклеющаяся мембрана, ø 11 мм.



Винты (SHR) и распорные элементы (DIBLZ) для упоров в пластмассовых корпусах

59006217 SHR Z KA30x8

SD = 3,0 / ND = 2,4-2,6 / KD = 6,0



Крепление на опорную стойку, нержавеющая сталь V2A, без покрытия

96500167\* MH 167

\*

96500122\* MH 122

\*