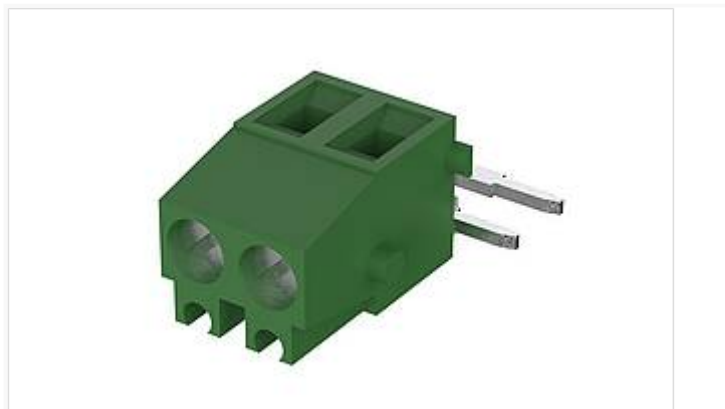


# CombiNorm-Compact

Соединительные клеммы, 2-х и 3-х полюсные, IP 20



AK 8191/2DL

№ заказа: 66000052

2-полюсн., слева, если смотреть в сторону монтажа

\* = поставляется по запросу.

## Свойства

Материал корпуса

PA 6.6-FR (UL 94 V0); детали см. в Технических данных

Объём поставки

1 клемма подключения

## Пожалуйста, учтите следующее!

Для выравнивания давлений при изменении температур и исключения появления в связи с этим повышенной влажности внутри корпуса мы Вам рекомендуем использовать элементы для выравнивания давления .

» Дальнейшая информация

## Техническая документация / Загрузки

### Технические чертежи

Трёхмерные (3D) данные изделия в формате STEP: Необходимо зарегистрироваться

Чертеж продукции в формате PDF 66000052 AK-8191-2DL.pdf (63.0 кБ)

Чертеж продукции в формате DXF 66000052 AK-8191-2DL.dxf (807.8 кБ)

Чертеж для определения максимальных размеров печатных плат в формате PDF: CN-Compact Platinenzeichnungen-pcb.pdf (86.9 кБ)

Чертеж для определения максимальных размеров печатных плат в формате DXF: CN-Compact Platinenzeichnungen-pcb.dxf (476.0 кБ)

### Product information

CombiNorm-Compact RUS.pdf (350.0 кБ)