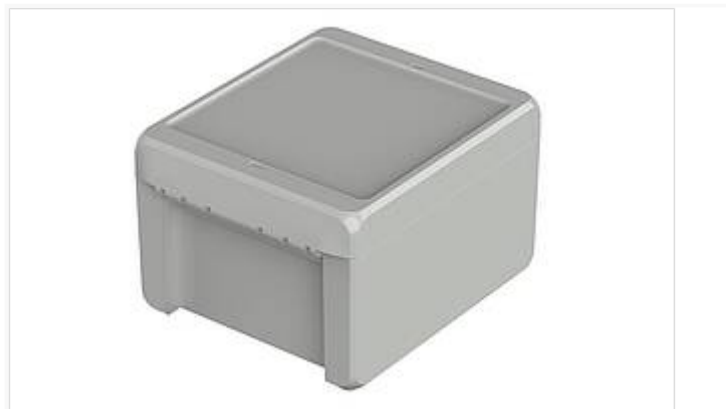


# Vocube

Корпус, АБС, одноцветный



**B 141309 ABS 7035**

**№ заказа: 96033235**

\* = поставляется по запросу.

## Свойства

### Цвет

Светло-серый, похоже на RAL 7035

### Класс защиты

IP 66, 68 - 1,2m (2 часа)

### Материал корпуса

Материал PC V-0 является огнестойким, самозатухающим и подходит для использования вне помещений (в списке f1 согласно стандарту UL 746C),

Уплотнение из вспененного полиуретана

детали см. в Технических данных

### Объём поставки

верхняя и нижняя часть, шарнирные затворы

### Указание

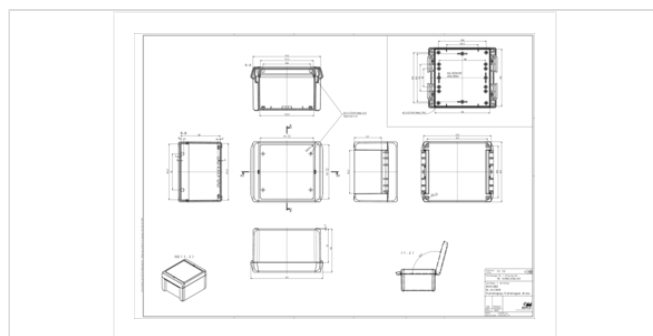
корпуса из АБС могут в силу другой усадки материала быть больше примерно на 0,1 - 0,25 %.

## Размеры

### Размеры

151 x 125 x 90 мм

### Чертеж продукции



\*\* = В продаже с сентября 2021 г.

06.07.2021

## Пожалуйста, учтите следующее!

Для выравнивания давлений при изменении температур и исключения появления в связи с этим повышенной влажности внутри корпуса мы Вам рекомендуем использовать элементы для выравнивания давления .

» Дальнейшая информация

## Техническая документация / Загрузки

### Технические чертежи

Трёхмерные (3D) данные изделия в формате STEP: Необходимо зарегистрироваться  
Чертеж для механической обработки: 96033235 B-141309-ABS-7035-G.dxf (3.1 МБ)

Здесь Вы найдете фрезеровочные контуры в файле формата DXS. (Sub D, USB, HDMI, резьбовые кабельные вводы, ...)

Чертеж продукции в формате PDF 96033235 B-141309-ABS-7035.pdf (247.6 кБ)

Чертеж продукции в формате DXF 96033235 B-141309-ABS-7035.dxf (3.9 МБ)

### Product information

Vocube RUS.pdf (3.6 МБ)  
Highlights Vocube.pdf (3.8 МБ)

### Протоколы заводских испытаний

688 WPZ-Vocube-PC-V0 DE.pdf (184.6 кБ)

689 WPZ-Vocube-ABS DE.pdf (165.1 кБ)

689 WPZ-Vocube-ABS EN.pdf (160.3 кБ)

688 WPZ-Vocube-PC-V0 EN.pdf (179.1 кБ)

## Подходящие комплектующие



### Шарнирный затвор (комплект), поликарбонат UL 94 V0 или АБС

96330200	B SC 13 ABS 3000	для В 1413.., В 1813.., В 2213..	Огненно-красный
96330202	B SC 13 ABS 5002	для В 1413.., В 1813.., В 2213..	ультрамариново-синий
96330209	B SC 13 ABS 6029	для В 1413.., В 1813.., В 2213..	Мятно-зелёный
96330204	B SC 13 ABS 7024	для В 1413.., В 1813.., В 2213..	графитовый серый
96330205	B SC 13 ABS 7035	для В 1413.., В 1813.., В 2213..	Светло-серый
96330203	B SC 13 ABS 1023	для В 1413.., В 1813.., В 2213..	Транспортно-жёлтый



### шарнирный затвор (комплект) ручного задействования. Поликарбонат UL 94 V0 или АБС

96930200	B SC HB 13 ABS 3000	для В 1413.., В 1813.., В 2213..	Огненно-красный
96930202	B SC HB 13 ABS 5002	для В 1413.., В 1813.., В 2213..	ультрамариново-синий
96930209	B SC HB 13 ABS 6029	для В 1413.., В 1813.., В 2213..	Мятно-зелёный
96930204*	B SC HB 13 ABS 7024	для В 1413.., В 1813.., В 2213..	графитовый серый
*			
96930203	B SC HB 13 ABS 1023	для В 1413.., В 1813.., В 2213..	Транспортно-жёлтый



### Настенные накладки

96510005	B WL 7035	для В 08... - В 26...	Светло-серый
96510004	B WL 7024	для В 08... - В 26...	графитовый серый



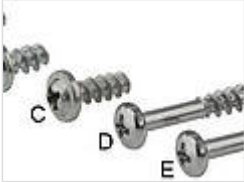
#### Монтажные платы, бумаголит, 2 mm

96603200 В М 1413 для В 1413..



#### Передние платы, алюминий, прозрачно анодированный

96703200 В FP 1413 для В 1413.., толщина передней  
платы 1,5 мм



#### Комплекты винтов

96300000 В SHR D (для опционального винтового  
соединения корпусов В 0808 - 2617)  
96600010 В М-SHR C (для крепления монтажных плат В  
М 1008-2736)  
96700000 В FP-SHR A (для крепления передних плат)



#### Распорный элемент

96756000 DIBLZ AK 30x7/IM3/56 ND = 2,4 - 2,6, для В....09 при  
использовании монтажной платы  
96758000 DIBLZ AK 30x5/IM3/58 ND = 2,4 - 2,6, для В....09



#### Заглушка для задания направления шарнира

96410000 В VS 3000 Огненно-красный  
96410005 В VS 7035 Светло-серый  
96410004 В VS 7024 графитовый серый



#### Несущая шина, в соответствии с DIN EN 60715 TH 15

22151101 TS 15 Для EM/ET 213, EM/ET 215-217, EM/ET  
227, В 1408.., В 1413..



#### Несущая шина, в соответствии с DIN EN 60715 G 32

22321101 TS 32 Для EM/ET 213, EM/ET 215-217, EM/ET  
227, В 1408.., В 1413..



#### Несущая шина, в соответствии с DIN EN 60715 TH 35

22351101 TS 35 Для EM/ET 213, EM/ET 215-217, EM/ET  
227, В 1408.., В 1413..



#### Мембрана выравнивания давления DAE

52011000 DAE-D11 самоклеющаяся мембрана, ø 11 мм.



Винты (SHR) и распорные элементы (DIBLZ) для упоров в пластмассовых корпусах

59006217 SHR Z KA30x8

SD = 3,0 / ND = 2,4-2,6 / KD = 6,0



Крепление на опорную стойку, нержавеющая сталь V2A, без покрытия

96500167\* MH 167

\*

96500122\* MH 122

\*