

## Vocard

Высокий корпус с прозрачной верхней частью (на шарнирах), без клеммного отсека, IP 66 / IP 68 - 1,2м (2 часа)



BCD 255 Set 01-7035

№ заказа: 20263501.S

\* = поставляется по запросу.

### Свойства

#### Цвет

Светло-серый, похоже на RAL 7035

#### Класс защиты

IP 66, 68 - 1,2m (2 часа)

#### Материал корпуса

АБС, поликарбонат; уплотнение: CR; исполнения UL 94 V0 по запросу;

Уплотнение из вспененного полиуретана или хлоропренового каучука

детали см. в Технических данных.

#### Объём поставки

1 x BCD... UT-7035, 1 x BCD... OT-G-7035

### Указание

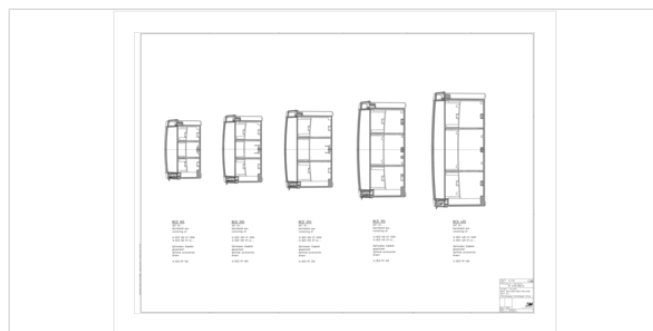
нижняя часть светло-серая, рама верхней части светло-серая

### Размеры

#### Размеры

264 x 234 x 141 мм

#### Чертеж продукции



### Пожалуйста, учтите следующее!

Для выравнивания давлений при изменении температур и исключения появления в связи с этим повышенной влажности внутри корпуса мы Вам рекомендуем использовать элементы для выравнивания давления .

## Техническая документация / Загрузки

### Технические чертежи

Трёхмерные (3D) данные изделия в формате STEP: Необходимо зарегистрироваться

Чертеж продукции в формате PDF 20263501.S BCD-255-Set-01-7035.pdf (222.4 кБ)

Чертеж продукции в формате DXF 20263501.S BCD-255-Set-01-7035.dxf (1.8 МБ)

### Протоколы заводских испытаний

687 WPZ-Voccard-BCD-OT-GOT-FSC DE.pdf (166.0 кБ)

687 WPZ-Voccard-BCD-OT-GOT-FSC EN.pdf (146.4 кБ)

692 WPZ-Voccard-BCD-OT-F DE.pdf (151.9 кБ)

692 WPZ-Voccard-BCD-OT-F EN.pdf (134.8 кБ)

### Product information

Voccard RUS.pdf (3.1 МБ)

### руководства по монтажу

Voccard BCD Gehaeusemontage Zubehoer Enclosure Assembly Accessories 20008010.pdf (455.0 кБ)

Voccard BCD-310-400 Gehaeusemontage Wandmontage Enclosure Assembly Wall Assembly 20008014.pdf (282.1 кБ)

## Подходящие комплектующие



### Крышка клеммного отсека, привинчиваемая

20252035	BCD 250 KRD-7035	Для BCD 250, 255
20252024	BCD 250 KRD-7024	Для BCD 250, 255

Светло-серый  
графитовый серый



### элементы ручек, графитово-серый

20257024	BCD 250 GE-7024	Для BCD 250, 255
----------	-----------------	------------------

### Установочная скоба для ручки

20257100	BCD 250 GE-B	Для BCD 250 GE-7024
----------	--------------	---------------------



### Рукоятка / установочная скоба, откидная

20008072	BCD 250 HS 2-9005	Для BCD 250, 255
----------	-------------------	------------------



### Настенные наклейки

20007100	BCD WL-7024	графитовый серый
20007000	BCD WL-7035	Светло-серый



### Настенное крепление для простого монтажа

20008086	BCD WA-7024	графитовый серый
20008085	BCD WA-7035	Светло-серый



Уголок для крепления на стене

20008082 BCD 250 WB-7035 Для BCD 250, 255 Светло-серый



Несущие шины TS 15 / TS 35, DIN-рейка DIN EN 60715 TH 15 / TH 35

22152501 TS 15.250.1 Для BCD 250 клеммный отсек сверху  
22352331 TS 35.233.1 Для BCD 250, 255 середина на распорном элементе  
22352251 TS 35.225.1 Для BCD 250, 255 клеммный отсек снизу / посередине снизу  
22152251 TS 15.225.1 Для BCD 250, 255 клеммный отсек снизу



Передние платы, 1,5 мм, алюминий, прозрачно анодированный

20253000 BCD FP 250 Для BCD 250, 255



Передние платы, АБС, 2 мм, светло-серые, тиснённые с одной стороны

20254000 BCD FPK 250 Для BCD 250, 255



Монтажные платы, бумаголит

20256000 BCD M 250 Для BCD 250, 255



Разделительные платы для отделения клеммного отсека, вставляемые, бумаголит

20255000 BCD TP 250 Для BCD 250 UT



Цилиндровый замок для передних крышек BCD...OT-G и BCD...OT-FSC-...

21008320 SHLO 402



Крепёжные винты для несущих шин, передние, монтажные и разделительные платы

59006233 SHR Z KA30x10



Универсальный держатель несущей шины TSH 35-2, полиамид  
20035000 TSH 35-2 Черный янтарь, похоже на RAL 9005



Винты (SHR) и распорные элементы (DIBLZ) для упоров в пластмассовых корпусах  
59006986 DIBLZ AK 30x5/1M3/10 ND = 2,4-2,6, длиной 10mm, SW 5,5