

Euromas II

Корпус, АБС



ET 206 F

№ заказа: 63206200

* = поставляется по запросу.

Свойства

Цвет

Светло-серый

Класс защиты

IP 65

Материал корпуса

АБС, поликарбонат (с УФ-стабилизацией), уплотнение CR;
детали см. в Технических данных

Объём поставки

Верхняя и нижняя часть, самонарезная крутая резьба, винты
крышки из V2A

Указание

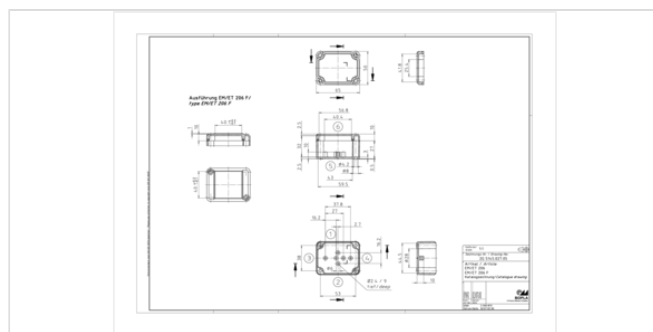
корпуса из АБС могут в силу другой усадки материала быть
больше примерно на 0,1 - 0,25 %.

Размеры

Размеры

65 x 50 x 37 мм

Чертеж продукции



Пожалуйста, учтите следующее!

Для выравнивания давлений при изменении температур и исключения появления в связи с этим повышенной влажности
внутри корпуса мы Вам рекомендуем использовать элементы для выравнивания давления .

» Дальнейшая информация

Технические чертежи

Трёхмерные (3D) данные изделия в формате STEP: Необходимо зарегистрироваться

Чертеж для механической обработки: 63206200 ET-206-F-G.dxf (728.5 кБ)

Здесь Вы найдете фрезеровочные контуры в файле формата DXS. (Sub D, USB, HDMI, резьбовые кабельные вводы, ...)

Чертеж продукции в формате PDF 63206200 ET-206-F.pdf (61.1 кБ)

Чертеж продукции в формате DXF 63206200 ET-206-F.dxf (628.6 кБ)

Product information

Euromas II RUS.pdf (398.7 кБ)

Подходящие комплектующие



Резиновые ножки, самоклеющиеся

22009000 GF

полиуретан, твёрдость по Шору 65-75

чёрный



Настенные наклейки, привинчиваются с задней стороны

22010000 EM-WL



крышки для прикрытия винтов

22080000 EM-SA



Несущая шина, в соответствии с DIN EN 60715 TH 15

22150501 TS 15

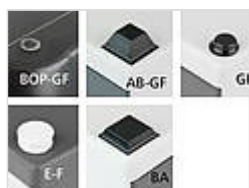
Для EM/ET 206



Монтажные платы, бумаголит, у модели 260 - сталь

22000200 M

Для EM/ET 206, M/T 206



Универсальные резиновые ножки

35800300 BOP-GF

полиуретан, твёрдость по Шору 65-75

Прозрачный



Винты (SHR) и распорные элементы (DIBLZ) для упоров в пластмассовых корпусах

59006219 SHR Z KA30x6

SD = 3,0 / ND = 2,4-2,6 / KD = 5,3