

Euromas II

Корпус, поликарбонат



EM 208 F

№ заказа: 62208200

* = поставляется по запросу.

Свойства

Цвет

Светло-серый

Класс защиты

IP 65

Материал корпуса

АБС, поликарбонат (с УФ-стабилизацией), уплотнение CR;
детали см. в Технических данных

Объём поставки

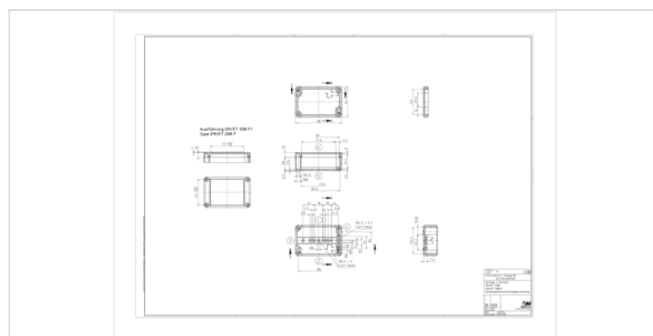
Верхняя и нижняя часть, самонарезная крутая резьба, винты
крышки из V2A

Размеры

Размеры

98 x 64 x 38 мм

Чертеж продукции



Пожалуйста, учтите следующее!

Для выравнивания давлений при изменении температур и исключения появления в связи с этим повышенной влажности
внутри корпуса мы Вам рекомендуем использовать элементы для выравнивания давления .

» Дальнейшая информация

Техническая документация / Загрузки

Технические чертежи

Трёхмерные (3D) данные изделия в формате STEP: Необходимо
зарегистрироваться

Чертеж для механической обработки: 62208200 EM-208-F-G.dxf (2.2
МБ)

Здесь Вы найдете фрезеровочные контуры в файле формата DXS.
(Sub D, USB, HDMI, резьбовые кабельные вводы, ...)

07.07.2021

Product information

Euromas II RUS.pdf (398.7 кБ)

Подходящие комплектующие



Резиновые ножки, самоклеющиеся

22009000 GF

полиуретан, твёрдость по Шору
65-75

чёрный



Настенные наклейки, привинчиваются с задней стороны

22010000 EM-WL



крышки для прикрытия винтов

22080000 EM-SA



Несущая шина, в соответствии с DIN EN 60715 TH 15

22150701 TS 15

Для EM/ET 207-210, EM/ET 225, B
1008..



Несущая шина, в соответствии с DIN EN 60715 G 32

22320701 TS 32

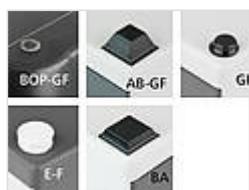
Для EM/ET 208-210, EM/ET 225, B
1008..



Несущая шина, в соответствии с DIN EN 60715 TH 35

22350701 TS 35

Для EM/ET 208-210, EM/ET 225, B
1008..



Универсальные резиновые ножки

35800300 BOP-GF

полиуретан, твёрдость по Шору
65-75

Прозрачный



Винты (SHR) и распорные элементы (DIBLZ) для упоров в пластмассовых корпусах

59006190 SHR Z KA25x6

SD = 2,5 / ND = 2,0 / KD = 4,4

