

## Intertego

Частичные передние ЭМС-платы, алюминий, с передней стороны прозрачно-анодированный, с задней стороны пассивированный, со шлицом для контактных ЭМС-пружин и центрирующим штырьком



TF/M 284-EMV

№ заказа: 86884024

2 U, 84 HP

\* = поставляется по запросу.

### Свойства

---

#### Материал корпуса

Профили: Al Mg Si 0,5; угловые детали, изготовленные литьём под давлением: цинковый сплав Z410 Z410; уплотнение: TPE (термоэластопласт). Детали см. в Технических данных.

#### Объём поставки

1 передняя плата

#### Указание

подходящие держатели винтов, винты с проточкой и ЭМС-пружины - в дополнительной оснастке.

### Размеры

---

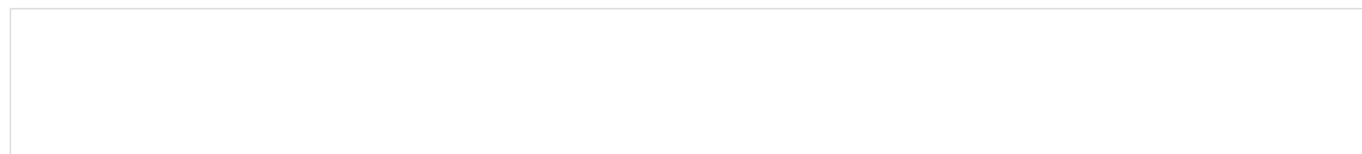
U

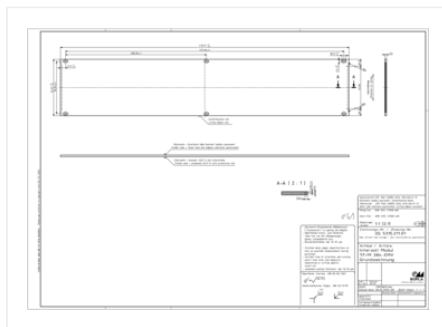
2

HP

84

#### Чертеж продукции





## Пожалуйста, учтите следующее!

---

Для выравнивания давлений при изменении температур и исключения появления в связи с этим повышенной влажности внутри корпуса мы Вам рекомендуем использовать элементы для выравнивания давления .

» Дальнейшая информация

## Техническая документация / Загрузки

---

### Технические чертежи

Трёхмерные (3D) данные изделия в формате STEP: Необходимо зарегистрироваться

Чертеж для механической обработки: 86884024 TF-M-284-EMV-G.dxf (822.5 кБ)

Здесь Вы найдете фрезеровочные контуры в файле формата DXS. (Sub D, USB, HDMI, резьбовые кабельные вводы, ...)

Чертеж продукции в формате PDF 86884024 TF-M-284-EMV.pdf (150.6 кБ)

Чертеж продукции в формате DXF 86884024 TF-M-284-EMV.dxf (822.5 кБ)

### Product information

Intertego RUS.pdf (2.1 МБ)