

BOS-Ecoline

Корпуса, открытые с одной стороны, с пластмассовыми крышками



ELPU 620-0200 DW

№ заказа: 83627200.S7

* = поставляется по запросу.

Свойства

Цвет

бесцветный анодированный / черная (RAL 9005)

Класс защиты

IP 40

Материал корпуса

Прессованные профили: Al Mg Si 0,5 анодированный;
пластмассовая крышка из АБС; детали см. в Технических
данных

Объём поставки

1 профиль корпуса, 2 замыкающие крышки из пластмассы, 4
винта, 4 крышечки покрытия винтов

Передние платы для ELPU - в дополнительной оснастке

Указание

C = длина профиля; специальные длины по запросу

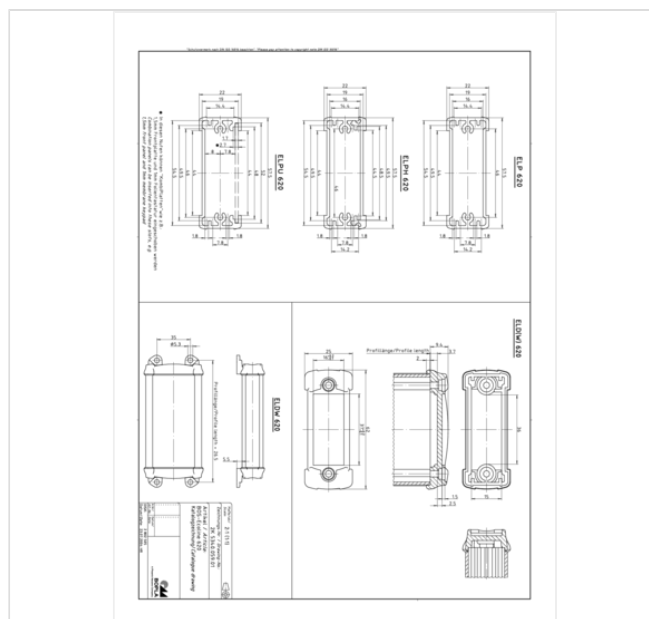
D = без настенной накладки; DW = с настенной накладкой

Размеры

Размеры

57.5 x 22 x 200 мм

Чертеж продукции



Пожалуйста, учтите следующее!

Для выравнивания давлений при изменении температур и исключения появления в связи с этим повышенной влажности внутри корпуса мы Вам рекомендуем использовать элементы для выравнивания давления .

» Дальнейшая информация

Техническая документация / Загрузки

Технические чертежи

Трёхмерные (3D) данные изделия в формате STEP: Необходимо зарегистрироваться
Чертеж для механической обработки: 83627200.S7 2-ELDW-620-G.dxf (420.7 кБ)

Здесь Вы найдете фрезеровочные контуры в файле формата DXS. (Sub D, USB, HDMI, резьбовые кабельные вводы, ...)

Чертеж продукции в формате PDF 83627200.S7 ELP-620-0200-DW.pdf (61.7 кБ)

Чертеж продукции в формате DXF 83627200.S7 ELP-620-0200-DW.dxf (886.1 кБ)

Product information

BOS RUS.pdf (790.1 кБ)

Подходящие комплектующие



Передние платы, алюминий, прозрачно анодированный

83628200 ELP-620-0200 FP1,5 Для ELP-620-0200, 1,5 mm



Винты (SHR) и распорные элементы (DIBLZ) для упоров в пластмассовых корпусах

59006217 SHR Z KA30x8 SD = 3,0 / ND = 2,4-2,6 / KD = 6,0