

Internorm

Полукорпуса, с крышками покрытия винтов и откидными ножками



IN 35080

№ заказа: 30350800

* = поставляется по запросу.

Свойства

Цвет

Светло-серый

Класс защиты

IP 54

Материал корпуса

PS (полистирол); детали см. в Технических данных

Объём поставки

2 полукорпуса, включая монтажный материал

Указание

Дополнительные размеры и исполнения с вентиляционными шлицами - по запросу. Требуемые монтажные, 19-дюймовые и угловые профили (4 штуки) - в дополнительной оснастке.

Размеры

Размеры

169 x 540 x 350 мм

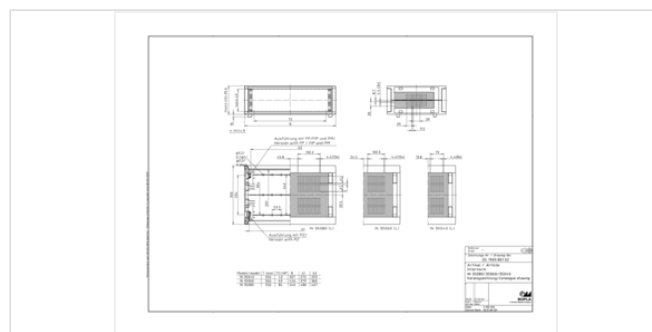
U

3

HP

84

Чертеж продукции



Пожалуйста, учтите следующее!

Для выравнивания давлений при изменении температур и исключения появления в связи с этим повышенной влажности внутри корпуса мы Вам рекомендуем использовать элементы для выравнивания давления .

» Дальнейшая информация

Техническая документация / Загрузки

Технические чертежи

Чертеж продукции в формате PDF 30350800 IN-35080.pdf (66.7 кБ)

Чертеж продукции в формате DXF 30350800 IN-35080.dxf (1.1 МБ)

Product information

Internorm RUS.pdf (400.4 кБ)

руководства по монтажу

Internorm IN Gehaeusemontage Enclosure Assembly 31900400.pdf (1.5 МБ)

Подходящие комплектующие



Монтажные комплекты 1 U

31351000 АВ 35100 Для IN 35...



19-дюймовые комплекты профилей, анодированный алюминий, для крепления конструкторов или передних плат FPS...

31000083	PZ 00600	6 U
31000082	PZ 00500	5 U
31000081	PZ 00400	4 U
31000080	PZ 00300	3 U



Комплекты монтажных профилей, анодированный алюминий, для передних плат FP..., FPK..., FIP...

31000073	PM 00600	6 U
31000072	PM 00500	5 U
31000071	PM 00400	4 U
31000070	PM 00300	3 U



Комплекты угловых профилей, серебристо-серая пластмасса

31060300	PEK 00600	6 U
31050300	PEK 00500	5 U
31040300	PEK 00400	4 U
31030300	PEK 00300	3 U



Комплекты настенных угловых профилей, алюминий, серебристо-серый, порошковое покрытие

31030400 PEW 00300 3 U



Вставляемые передние / задние платы, алюминий, прозрачно-анодированный

31000030 FP 00380 Для IN ..080



Передние / задние платы, вставляемые, из светло-серой пластмассы

31003800 FPK 00380 Для IN ..080



Привинчиваемые передние / задние платы, алюминий, прозрачно-анодированный

31018100 FPS 00180 Для IN ..080

31028100 FPS 00280 Для IN ..080

31000060 FPS 00380 Для IN ..080

31000061 FPS 00480 Для IN ..080

31000062 FPS 00580 Для IN ..080

31000063 FPS 00680 Для IN ..080



Вставляемые передние / задние платы, анодированный алюминий, включая уплотнение, IP 54

31000470 FIP 00380 Для IN ..080



Уплотнение IP 54 / ЭМС-уплотнение для корпусов и монтажных комплектов

31500000 IN-DI

31500010 IN-DI EMV



Рукоятки / установочные скобы, откидные

31000681 HS 00080 Для IN ...80



Выходной фильтр, фиксируется, АБС UL 94 V0 , светло-серый

31801515 AF 1515 Глубина монтажа 28 мм



Internorm - монтажный материал

54700340 KM 4/5,3

Клеточная гайка М4 для вставки в вертикальный паз профилей РМ ... и РЗ ...



Конструктив 3 U для плат шины (.Pi)

53303820 BGT 30380.Pi

53183820 BGT 18380.Pi

53243820 BGT 24380.Pi



Блочные каркасы с профильной боковой стенкой 3 U для шинных плат (.Pi)

53223820 BGT 22380.Pi



Шасси для высокой механической нагрузки с профильной боковой стенкой, 3 высотные единицы, для шинных плат (.Pi), проверенные по нормативу BN 411 002 Государственных железных дорог ФРГ

53223850 BGT 22380.Pi-BN



Шасси, 6 высотных единиц, для шинных плат (.Pi)

53306820 BGT 30680.Pi

53246820 BGT 24680.Pi

53186820 BGT 18680.Pi



Шасси с профильной боковой стенкой, 6 высотных единиц, для шинных плат (.Pi)

53226820 BGT 22680.Pi



Конструктив 3 U для плат шины (.Pi)

85243820 BGT/M 24380.Pi

85363820 BGT/M 36380.Pi

85303820 BGT/M 30380.Pi

85183820 BGT/M 18380.Pi



Шасси, 6 высотных единиц, для шинных плат (.Pi)

85366820 BGT/M 36680.Pi

85306820 BGT/M 30680.Pi

85246820 BGT/M 24680.Pi

85186820 BGT/M 18680.Pi



Винты (SHR) и распорные элементы (DIBLZ) для упоров в пластмассовых корпусах

59006220 SHR Z KA35x10

SD = 3,5 / ND = 2,8 / KD = 6,1



Шасси для высокой механической нагрузки с профильной боковой стенкой, 3 высотные единицы, для штекерных соединителей (.12), проверенные по нормативу BN 411 002 Государственных железных дорог ФРГ

53223860 BGT 22380.12-BN



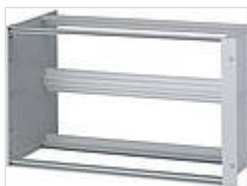
Шасси с профильной боковой стенкой, 6 высотных единиц, для штекерных соединителей (.12)

53226800 BGT 22680.12



Шасси, 3 U, для штекерных соединителей (.12)

85183800	BGT/M 18380.12
85243800	BGT/M 24380.12
85303800	BGT/M 30380.12
85363800	BGT/M 36380.12



Шасси, 6 высотных единиц, для штекерных соединителей (.12)

85186810	BGT/M 18680.12
85246810	BGT/M 24680.12
85306810	BGT/M 30680.12
85366810	BGT/M 36680.12



Шасси, 3 U, для штекерных соединителей (.12)

53183800	BGT 18380.12
53243800	BGT 24380.12
53303800	BGT 30380.12



Шасси с профильной боковой стенкой, 3 высотные единицы, для штекерных соединителей (.12)

53223800	BGT 22380.12
----------	--------------



Шасси, 6 высотных единиц, для штекерных соединителей (.12)

53186800	BGT 18680.12
53246800	BGT 24680.12
53306800	BGT 30680.12



Interzoll - монтажный материал

54700350	KM 5	Клеточная гайка М 5 для конструктива BGT / FPS в корпусе или в электрошкафу
54700360	KS 5	Винт с крестообразным шлицом М 5 для крепления конструктива BGT / FPS в корпусе или в электрошкафу
54700370	KU 5	Подкладная шайба для KS 5