

# Euromas II

Корпус, поликарбонат



EM 205

№ заказа: 62205000

\* = поставляется по запросу.

## Свойства

Класс защиты

IP 65

Материал корпуса

АБС, поликарбонат (с УФ-стабилизацией), уплотнение CR;  
детали см. в Технических данных

Объём поставки

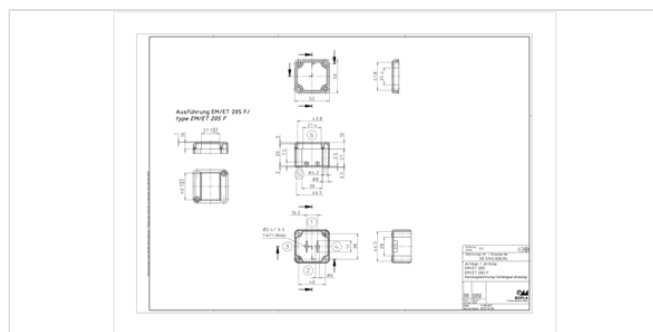
Верхняя и нижняя часть, самонарезная крутая резьба, винты  
крышки из V2A

## Размеры

Размеры

52 x 50 x 37 мм

Чертеж продукции



## Пожалуйста, учтите следующее!

Для выравнивания давлений при изменении температур и исключения появления в связи с этим повышенной влажности внутри корпуса мы Вам рекомендуем использовать элементы для выравнивания давления .

» Дальнейшая информация

## Техническая документация / Загрузки

Технические чертежи

Трёхмерные (3D) данные изделия в формате STEP: Необходимо зарегистрироваться

Чертеж для механической обработки: 62205000 EM-205-G.dxf (716.4 кБ)

Здесь Вы найдете фрезеровочные контуры в файле формата DXS.  
(Sub D, USB, HDMI, резьбовые кабельные вводы, ...)

06.07.2021

Product information

Euromas II RUS.pdf (398.7 кБ)

## Подходящие комплектующие

---



Резиновые ножки, самоклеющиеся

22009000 GF

полиуретан, твёрдость по Шору  
65-75

чёрный



крышки для прикрытия винтов

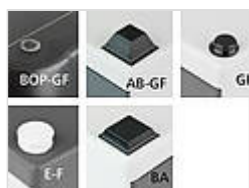
22080000 EM-SA



Монтажные платы, бумаголит, у модели 260 - сталь

22000100 M

Для EM/ET 205, M/T 205



Универсальные резиновые ножки

35800300 BOP-GF

полиуретан, твёрдость по Шору  
65-75

Прозрачный



Винты (SHR) и распорные элементы (DIBLZ) для упоров в пластмассовых корпусах

59006219 SHR Z KA30x6

SD = 3,0 / ND = 2,4-2,6 / KD = 5,3