

Interzoll Modul

Частичные передние ЭМС-платы, алюминий, с передней стороны прозрачно-анодированный, с задней стороны пассивированный, со шлицом для контактных ЭМС-пружин и центрирующим штырьком



TF/M 612-EMV

№ заказа: 86812064

6 U, 12 HP

* = поставляется по запросу.

Свойства

Цвет

--

Материал корпуса

Профили Al Mg: Si 0,5; детали см. в Технических данных

Объём поставки

1 частичная передняя плата

Указание

Дополнительные размеры - по запросу. Монтажный материал и контактные ЭМС-пружины - в Interzoll Modul - дополнительная оснастка.

Размеры

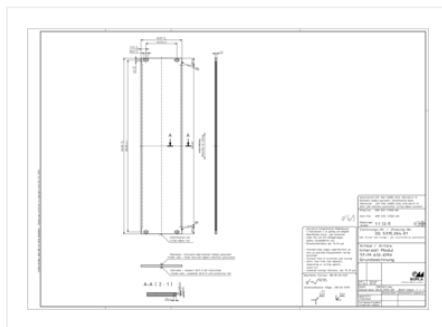
U

6

HP

12

Чертеж продукции



Пожалуйста, учтите следующее!

Для выравнивания давлений при изменении температур и исключения появления в связи с этим повышенной влажности внутри корпуса мы Вам рекомендуем использовать элементы для выравнивания давления .

» Дальнейшая информация

Техническая документация / Загрузки

Технические чертежи

Трёхмерные (3D) данные изделия в формате STEP: Необходимо зарегистрироваться

Чертеж для механической обработки: 86812064 TF-M-612-EMV-G.dxf (817.2 кБ)

Здесь Вы найдете фрезеровочные контуры в файле формата DXS. (Sub D, USB, HDMI, резьбовые кабельные вводы, ...)

Чертеж продукции в формате PDF 86812064 TF-M-612-EMV.pdf (150.1 кБ)

Чертеж продукции в формате DXF 86812064 TF-M-612-EMV.dxf (817.2 кБ)

Product information

Interzoll Modul RUS.pdf (763.7 кБ)