

# Aluplan

## Aluplan AP 5.... - комплект профилей корпуса



AP 51020

№ заказа: 64051020

\* = поставляется по запросу.

### Свойства

#### Цвет

Черный янтарь, похоже на RAL 9005

#### Класс защиты

IP 65

#### Материал корпуса

Прессованные профили: Al Mg Si 0,5 с порошковым покрытием; угловые детали, литые под давлением: цинковое литьё под давлением ZnAl 4 Cu 1, с порошковым покрытием; угловые колпачки: PA-GF 15; уплотнение угловой части TPV/TPPE; шнур из губчатой резины (EPDM) в пазу профиля; (см. в Технических данных)

#### Объём поставки

2 передних профиля, включая уплотнение, 2 боковых профиля, включая уплотнение, 4 угловые детали, изготовленные литьём под давлением, 4 уплотнения угловых деталей, 4 угловые крышки, 16 винтов, 4 резиновые ножки; передние платы просьба заказывать отдельно.

#### Указание

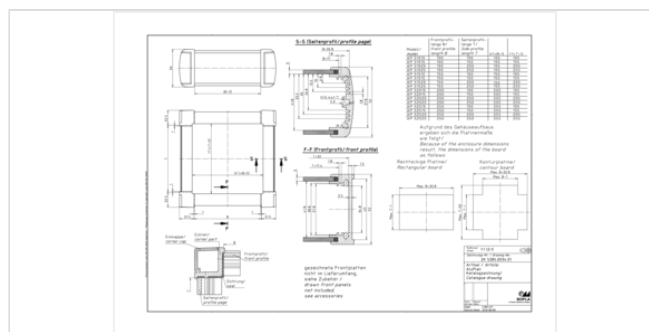
Гладкая внешняя поверхность передних профилей может использоваться для монтажа плёнок или плёночных клавиатур.

### Размеры

#### Размеры

143 x 245 x 56 мм

#### Чертеж продукции



специальных размерах:

Длина переднего профиля AP 50 = размер A - 43 мм

Длина бокового профиля AP 50 = размер B - 45 мм

## Пожалуйста, учтите следующее!

Для выравнивания давлений при изменении температур и исключения появления в связи с этим повышенной влажности внутри корпуса мы Вам рекомендуем использовать элементы для выравнивания давления .

» Дальнейшая информация

## Техническая документация / Загрузки

### Технические чертежи

Трёхмерные (3D) данные изделия в формате STEP: Необходимо зарегистрироваться

Чертеж для механической обработки: 64051020 AP-51020-G.dxf (827.5 кБ)

Здесь Вы найдете фрезеровочные контуры в файле формата DXS. (Sub D, USB, HDMI, резьбовые кабельные вводы, ...)

Чертеж продукции в формате PDF 64051020 AP-51020.pdf (109.2 кБ)

Чертеж продукции в формате DXF 64051020 AP-51020.dxf (704.4 кБ)

### Product information

Aluplan RUS.pdf (474.4 кБ)

### руководства по монтажу

Aluplan AP-100 Gehaeusemontage Enclosure Assembly 64950163.pdf (595.0 кБ)

## Подходящие комплектующие



### Рукоятка для AP 5...

64110010 AP 10 HS

Для длин профиля 100 мм

64110020 AP 20 HS

Для длин профиля 200 мм



### Настенные накладки для AP 5...

64115000 AP 50000 WL

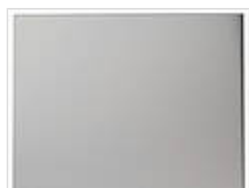
Настенный монтаж параллельно передней плате

64115010 AP 50000 WLS

Настенный монтаж у бокового профиля

64115020 AP 50000 WLF

Настенный монтаж у переднего профиля



### Передние платы для AP 5..., 3 мм, алюминий, прозрачно анодированный

64101020 AP 01020 FA3

Для AP 51020



### Комплект установочной ножки, полиамид

39603000 AB 1230

с 4 самонарезающими винтами

