

## Interzoll Modul

Частичные передние ЭМС-платы, алюминий, с передней стороны прозрачно-анодированный, с задней стороны пассивированный, со шлицом для контактных ЭМС-пружин и центрирующим штырьком



TF/M 308-EMV

№ заказа: 86808034

3 U, 8 HP

\* = поставляется по запросу.

### Свойства

---

Цвет

--

Материал корпуса

Профили Al Mg: Si 0,5; детали см. в Технических данных

Объём поставки

1 частичная передняя плата

Указание

Дополнительные размеры - по запросу. Монтажный материал и контактные ЭМС-пружины - в Interzoll Modul - дополнительная оснастка.

### Размеры

---

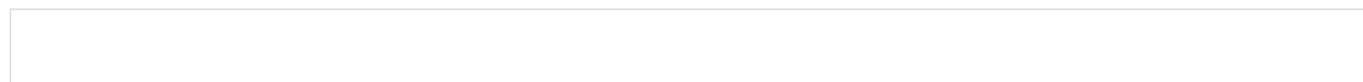
U

3

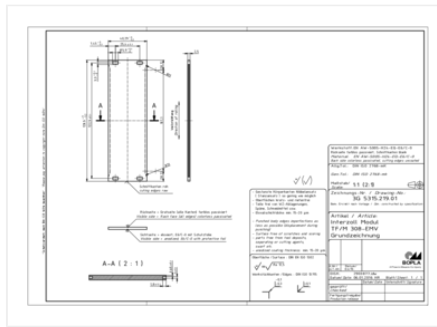
HP

8

Чертеж продукции



10.07.2021



## Пожалуйста, учтите следующее!

---

Для выравнивания давлений при изменении температур и исключения появления в связи с этим повышенной влажности внутри корпуса мы Вам рекомендуем использовать элементы для выравнивания давления .

» Дальнейшая информация

## Техническая документация / Загрузки

---

### Технические чертежи

Трёхмерные (3D) данные изделия в формате STEP: Необходимо зарегистрироваться

Чертеж для механической обработки: 86808034 TF-M-308-EMV-G.dxf (817.3 кБ)

Здесь Вы найдете фрезеровочные контуры в файле формата DXS. (Sub D, USB, HDMI, резьбовые кабельные вводы, ...)

Чертеж продукции в формате PDF 86808034 TF-M-308-EMV.pdf (149.2 кБ)

Чертеж продукции в формате DXF 86808034 TF-M-308-EMV.dxf (817.3 кБ)

### Product information

Interzoll Modul RUS.pdf (763.7 кБ)