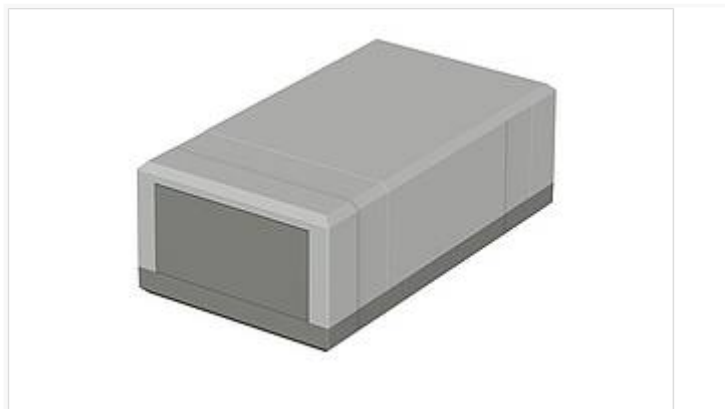


# Elegant

Корпус с пластмассовыми передними платами



EG 2070 FK

№ заказа: 32207042

\* = поставляется по запросу.

## Свойства

### Цвет

светло-серый / серый агат

### Класс защиты

IP 40

### Материал корпуса

PS (полистирол); детали см. в Технических данных

### Объём поставки

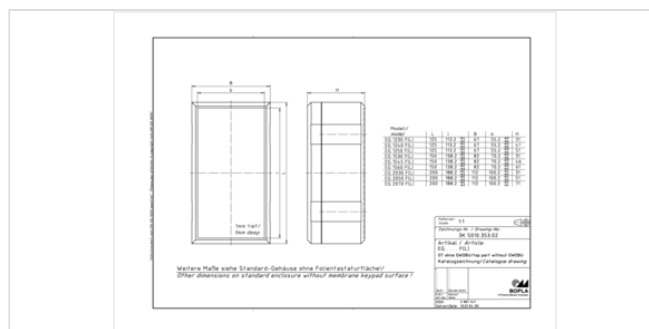
Верхняя часть, нижняя часть, 2 передних платы, винты

## Размеры

### Размеры

200 x 112 x 70 мм

### Чертеж продукции



## Пожалуйста, учтите следующее!

Для выравнивания давлений при изменении температур и исключения появления в связи с этим повышенной влажности внутри корпуса мы Вам рекомендуем использовать элементы для выравнивания давления .

» Дальнейшая информация

## Техническая документация / Загрузки

### Технические чертежи

Трёхмерные (3D) данные изделия в формате STEP: Необходимо зарегистрироваться

Чертеж для механической обработки: 32207042 EG-2070-FK-G.dxf (565.0 кБ)

Здесь Вы найдете фрезеровочные контуры в файле формата DXS. (Sub D, USB, HDMI, резьбовые кабельные вводы, ...)

06.07.2021

### Product information

Elegant RUS.pdf (1.4 МБ)

Чертеж продукции в формате PDF 32207042 2-EG-2070-FK.pdf (49.2  
кБ)

Чертеж продукции в формате DXF 32207042 2-EG-2070-FK.dxf (269.0  
кБ)

## Подходящие комплектующие

---



Универсальный зажим для установки и крепления

34090000 ASC 1

Черный янтарь, похоже на RAL 9005



Настенные наклейки, АБС

33000210 EG-WL DO

Использовать только с EG-DO..



Комплект для крепления крышки сверху, для EG 12.. - 20..

33100050 EG-DO 70

Для EG 2070, не для EG 2070 F



Быстродействующий затвор для EG 12.. - 20.., полиамид

33000400 EG-SV



Инструмент для вдавливания, для EG-SV

33000405\* EG-WZ



Прикрывающие крышки для ключевидного отверстия

33000100 EG-AK

агатый серый



Крышки прикрывания винтов, АБС

33000300 EG-SA

агатый серый



### Монтажные платы, бумаголит

33020000\* EG-M 20 Для EG 20..



### Настенные наклейки, АБС

33000200 EG-WL



### Резиновые ножки, самоклеющиеся

22009000 GF полиуретан, твёрдость по Шору 65-75 чёрный



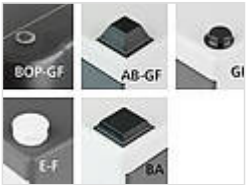
### Универсальный держатель несущей шины TSH 35, полиамид

22035000 TSH 35 Черный янтарь, похоже на RAL 9005



### Металлический адаптер для DIN-рейки DIN EN 60715 TH 35

34035050 TSH 35 AL - 50 Ширина 50 мм, прозрачное анодирование  
34035100 TSH 35 AL - 100 Ширина 100 мм, прозрачное анодирование



### Универсальные резиновые ножки

35800300 BOP-GF полиуретан, твёрдость по Шору 65-75 Прозрачный



### Винты (SHR) и распорные элементы (DIBLZ) для упоров в пластмассовых корпусах

59006219 SHR Z KA30x6 SD = 3,0 / ND = 2,4-2,6 / KD = 5,3