

Vocube

Корпус, поликарбонат UL 94 V0, прозрачная крышка



B 273612 PC-V0-G 7024

№ заказа: 96027664

* = поставляется по запросу.

Свойства

Цвет

графитово-серый, похоже на RAL 7024

Класс защиты

IP 66, 68 - 1,2m (2 часа)

Материал корпуса

Материал PC V-0 является огнестойким, самозатухающим и подходит для использования вне помещений (в списке f1 согласно стандарту UL 746C),

Уплотнение из вспененного полиуретана

детали см. в Технических данных

Объём поставки

верхняя и нижняя часть, шарнирные затворы

Указание

** = В продаже с сентября 2021 г.

Пожалуйста, учтите следующее!

Для выравнивания давлений при изменении температур и исключения появления в связи с этим повышенной влажности внутри корпуса мы Вам рекомендуем использовать элементы для выравнивания давления .

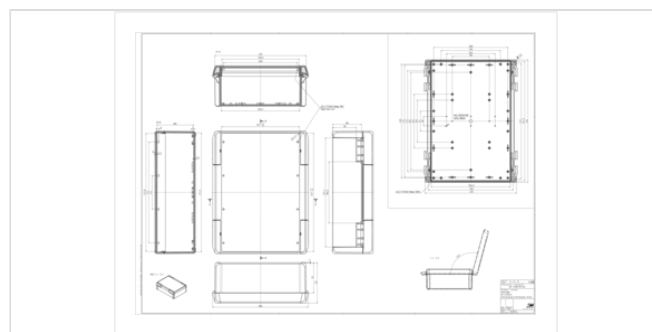
06.07.2021

Размеры

Размеры

284 x 364 x 120 мм

Чертеж продукции



Техническая документация / Загрузки

Технические чертежи

Трёхмерные (3D) данные изделия в формате STEP: Необходимо зарегистрироваться

Чертеж для механической обработки: 96027664 B-273612-PC-V0-G-7024-G.dxf (4.0 МБ)

Здесь Вы найдете фрезеровочные контуры в файле формата DXS. (Sub D, USB, HDMI, резьбовые кабельные вводы, ...)

Чертеж продукции в формате PDF 96027664 B-273612-PC-V0-G-7024.pdf (259.1 кБ)

Чертеж продукции в формате DXF 96027664 B-273612-PC-V0-G-7024.dxf (3.9 МБ)

Протоколы заводских испытаний

688 WPZ-Vocube-PC-V0 DE.pdf (184.6 кБ)

689 WPZ-Vocube-ABS DE.pdf (165.1 кБ)

689 WPZ-Vocube-ABS EN.pdf (160.3 кБ)

688 WPZ-Vocube-PC-V0 EN.pdf (179.1 кБ)

Product information

Vocube RUS.pdf (3.6 МБ)

Highlights Vocube.pdf (3.8 МБ)

Подходящие комплектующие



Шарнирный затвор (комплект), поликарбонат UL 94 V0 или АБС

| | | | |
|----------|-----------------|------------------------|----------------------|
| 96310005 | B SC PC-V0 7035 | для В 233012, В 273612 | Светло-серый |
| 96310004 | B SC PC-V0 7024 | для В 233012, В 273612 | графитовый серый |
| 96310009 | B SC PC-V0 6029 | для В 233012, В 273612 | Мятно-зелёный |
| 96310002 | B SC PC-V0 5002 | для В 233012, В 273612 | ультрамариново-синий |
| 96310000 | B SC PC-V0 3000 | для В 233012, В 273612 | Огненно-красный |
| 96310003 | B SC PC-V0 1023 | для В 233012, В 273612 | Транспортно-жёлтый |



шарнирный затвор (комплект) ручного задействования. Поликарбонат UL 94 V0 или АБС

| | | | |
|-----------|--------------------|------------------------|----------------------|
| 96910000 | B SC HB PC-V0 3000 | для В 233012, В 273612 | Огненно-красный |
| 96910002 | B SC HB PC-V0 5002 | для В 233012, В 273612 | ультрамариново-синий |
| 96910009 | B SC HB PC-V0 6029 | для В 233012, В 273612 | Мятно-зелёный |
| 96910004* | B SC HB PC-V0 7024 | для В 233012, В 273612 | графитовый серый |
| * | | | |
| 96910005* | B SC HB PC-V0 7035 | для В 233012, В 273612 | Светло-серый |
| * | | | |
| 96910003 | B SC HB PC-V0 1023 | для В 233012, В 273612 | Транспортно-жёлтый |



Настенные наклейки

| | | | |
|----------|-------------|------------------------|------------------|
| 96510605 | B WL-2 7035 | Для В 2330.., В 2736.. | Светло-серый |
| 96510604 | B WL-2 7024 | Для В 2330.., В 2736.. | графитовый серый |



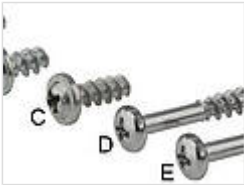
Монтажные платы, бумаголит, 2 мм

| | | | |
|----------|----------|--------------|--|
| 96607600 | B M 2736 | для В 2736.. | |
|----------|----------|--------------|--|



Передние платы, алюминий, прозрачно анодированный

96707600 В FP 2736 для В 2736.., толщина передней
платы 2,5 мм



Комплекты винтов

96600010 В M-SHR С (для крепления монтажных плат В
М 1008-2736)
96300002 В SHR-2 Е (для опционального винтового
соединения корпусов В 2330, В 2736)



Распорный элемент

96788000 DIBLZ AK 30x5/IM3/88 ND = 2,4 - 2,6, для В....12
96786000 DIBLZ AK 30x7/IM3/86 ND = 2,4 - 2,6, для В....12 при
использовании монтажной платы
96776000 DIBLZ AK 30x5/IM3/76 ND = 2,4 - 2,6, для В 233012, В
273612
96774000 DIBLZ AK 30x7/IM3/74 ND = 2,4 - 2,6, для В 233012, В
273612 при использовании
монтажной платы



Заглушка для задания направления шарнира

96410000 В VS 3000 Огненно-красный
96410004 В VS 7024 графитовый серый
96410005 В VS 7035 Светло-серый



Несущие шины, DIN EN 60715 TH 15, Оцинкованная сталь

22153451 TS 15 для В 2736..



Несущие шины, DIN EN 60715 G 32, Оцинкованная сталь

22323451 TS 32 для В 2736..



Несущие шины, DIN EN 60715 TH 35, Оцинкованная сталь

22353451 TS 35 для В 2736..



Несущая шина, в соответствии с DIN EN 60715 TH 15

22152301 TS 15 Для EM/ET 224, EM/ET 233-236, EM/ET
239-242, В 2617.., В 2736.. (поперёк)



Несущая шина, в соответствии с DIN EN 60715 G 32

22322301 TS 32

Для EM/ET 224, EM/ET 233-236, EM/ET 239-242, B 2617.., B 2736.. (поперёк)



Несущая шина, в соответствии с DIN EN 60715 TH 35

22352301 TS 35

Для EM/ET 224, EM/ET 233-236, EM/ET 239-242, B 2617.., B 2736.. (поперёк)



Мембрана выравнивания давления DAE

52011000 DAE-D11

самоклеющаяся мембрана, \varnothing 11 мм.



Крепление на опорную стойку, нержавеющая сталь V2A, без покрытия

96500265* MH 265

*