

## RegloCard-Plus / Combifront

Корпуса с перфорацией для выламывания под метрическую резьбу в клеммном отсеке



RCPM 250 F

№ заказа: 41251609

Перфорации для выламывания: 1 x M 12, 5 x M 16, 1 x M 20

\* = поставляется по запросу.

### Свойства

#### Цвет

Светло-серый

#### Класс защиты

IP 65

#### Материал корпуса

АБС, поликарбонат; уплотнение EPDM; исполнения UL 94 V0 - по запросу; детали см. в Технических данных.

### Объём поставки

Нижняя часть, углубленная передняя крышка, крышка клеммного отсека, крышечки покрытия винтов, винты

### Указание

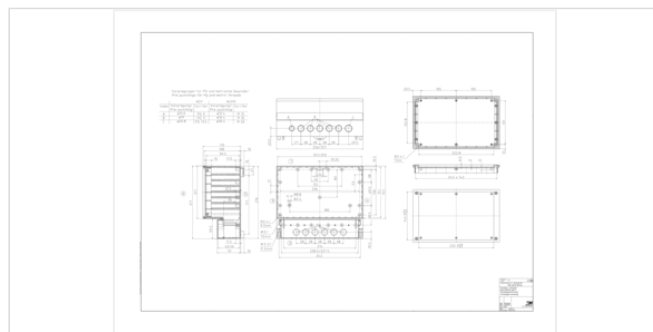
Исполнения RCPM 130 F до 250 F: IP 65; RCPM 310 F до 400 F: IP 54. Корпуса по UL 94 V0 и / или без перфорации для выламывания - по запросу.

### Размеры

#### Размеры

257 x 217 x 112 мм

#### Чертеж продукции



## Пожалуйста, учтите следующее!

Для выравнивания давлений при изменении температур и исключения появления в связи с этим повышенной влажности внутри корпуса мы Вам рекомендуем использовать элементы для выравнивания давления .

» Дальнейшая информация

### Технические чертежи

Трёхмерные (3D) данные изделия в формате STEP: Необходимо зарегистрироваться  
Чертеж для механической обработки: 41251609 RCPM-250-F-G.dxf (1.8 МБ)

Здесь Вы найдете фрезеровочные контуры в файле формата DXS. (Sub D, USB, HDMI, резьбовые кабельные вводы, ...)

Чертеж продукции в формате PDF 41251609 RCPM-250-F.pdf (115.8 кБ)

Чертеж продукции в формате DXF 41251609 RCPM-250-F.dxf (1,021.3 кБ)

### Product information

RegloCard Plus Combifront Intercard RUS.pdf (539.3 кБ)

## Подходящие комплектующие

---



Настенные накладки, привинчиваются с задней стороны

41000309 RCP/RCPM - WL



Монтажные платы, бумаголит

41000600 RCP/RCPM 250 M Для RCP(M) 250(0) коричневый



Винты (SHR) и распорные элементы (DIBLZ) для упоров в пластмассовых корпусах

59006190 SHR Z KA25x6 SD = 2,5 / ND = 2,0 / KD = 4,4  
59006217 SHR Z KA30x8 SD = 3,0 / ND = 2,4-2,6 / KD = 6,0