

## BOS

### BOS 901 с петлёй для переноски и устанавливаемой ножкой



#### BOS 901

№ заказа: 34901000

\* = поставляется по запросу.

#### Свойства

##### Цвет

агатный серый, похоже на RAL 7038

##### Класс защиты

IP 65

##### Материал корпуса

АБС, уплотнение CR; детали см. в Технических данных

#### Объём поставки

Верхняя часть с уплотнением, нижняя часть, петля для переноски, установочная ножка, винты, дисплейное окно (приложено отдельно)

#### Указание

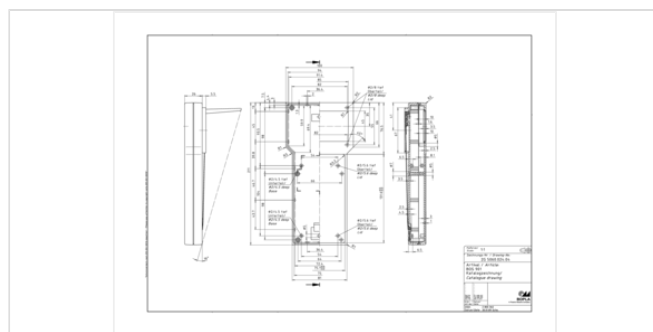
Монтаж дисплейного окна - по запросу

#### Размеры

##### Размеры

211 x 100 x 26 мм

##### Чертеж продукции



## Пожалуйста, учтите следующее!

Для выравнивания давлений при изменении температур и исключения появления в связи с этим повышенной влажности внутри корпуса мы Вам рекомендуем использовать элементы для выравнивания давления .

» Дальнейшая информация

## Техническая документация / Загрузки

## Технические чертежи

Трёхмерные (3D) данные изделия в формате STEP: Необходимо зарегистрироваться

Чертеж для механической обработки: 34901000 BOS-901-G.dxf (1.1 МБ)

Здесь Вы найдете фрезеровочные контуры в файле формата DXS. (Sub D, USB, HDMI, резьбовые кабельные вводы, ...)

Чертеж продукции в формате PDF 34901000 BOS-901.pdf (67.2 кБ)

Чертеж продукции в формате DXF 34901000 BOS-901.dxf (689.7 кБ)

## Product information

BOS RUS.pdf (790.1 кБ)

## Подходящие комплектующие

---



### Промежуточная рама BOS 900-903

34900900 ZR 900

Для BOS 900/901/902/903

агатовый серый



### Корпуса, стоящие на столе BOS 900-903 / BOS 910-913

34900002 STD 900

Для BOS  
900/901/902/903/910/911/912/913

агатовый серый



### Винты (SHR) и распорные элементы (DIBLZ) для упоров в пластмассовых корпусах

59006190 SHR Z KA25x6

SD = 2,5 / ND = 2,0 / KD = 4,4

### Пленочная клавиатура для BOS 900-913, с 45 клавишами

70349045\* FT 90045 D

### Пленочная клавиатура для BOS 900-913, с 35 клавишами

70349945\* FT 90045MDT