

Filotec

Корпус Filotec с поверхностью под плёночную клавиатуру (1,5 мм) на одном полукорпусе и литыми настенными накладками на другом полукорпусе



F 1048-1000 WL

№ заказа: 97218000**

* = поставляется по запросу.

Свойства

Класс защиты

IP 40

Материал корпуса

Al Mg Si 0,5 анодированный; детали см. в Технических данных

Объём поставки

2 полукорпуса, 8 винтов для монтажа крышки

Указание

"С" соответствует длине профиля, специальные длины по запросу. Крышку см. на следующих страницах, просьба заказывать отдельно.

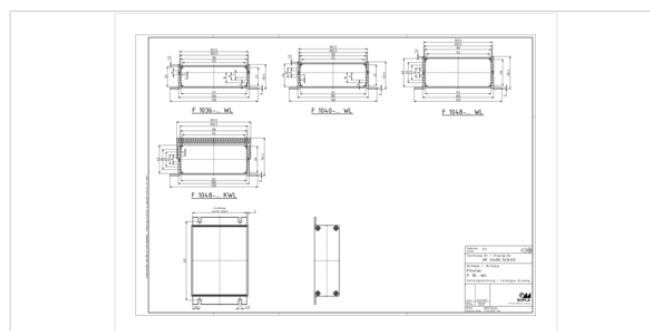
** = поставка без отверстий для настенного крепления и прилагаемого пакета винтов. Крепёжные винты, № заказа 59000175 (1 штука) просьба заказывать отдельно.

Размеры

Размеры

105 x 48 x 1000 мм

Чертеж продукции



Пожалуйста, учтите следующее!

Для выравнивания давлений при изменении температур и исключения появления в связи с этим повышенной влажности внутри корпуса мы Вам рекомендуем использовать элементы для выравнивания давления .

» Дальнейшая информация

05.07.2021

Техническая документация / Загрузки

Технические чертежи

Трёхмерные (3D) данные изделия в формате STEP: Необходимо зарегистрироваться

Чертеж продукции в формате PDF 97218000 F-1048-1000-WL.pdf (155.0 кБ)

Чертеж продукции в формате DXF 97218000 F-1048-1000-WL.dxf (1.3 МБ)

Product information

Filotec RUS.pdf (551.2 кБ)

Подходящие комплектующие



крышка, алюминий, 2 mm, прозрачно анодированный

97610480 F 1048 D

для F 1048-...