

## Vocube Alu

Корпус с гладкой крышкой, светло-серый, на шарнире, с силиконовым уплотнением крышки



BA 180806 SIL-7035

№ заказа: 00114125.SIL\*

\* = поставляется по запросу.

### Свойства

#### Цвет

Светло-серый, похоже на RAL 7035

#### Класс защиты

IP 66

#### Материал корпуса

корпус: GD Al Si 12, уплотнение из вспененного полиуретана;

шарниры / кожа: Al Mg Si 0,5 с порошковым покрытием / розратно анодированный

Материалы соответствуют набору требований R1 или R7 для класса опасности HL3 согласно DIN EN 45545-2

#### Объём поставки

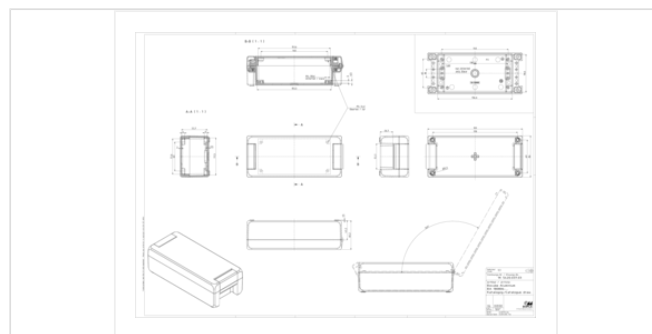
корпус, включая шарнир и крепёжный материал

### Размеры

#### Размеры

199 x 86 x 60 мм

#### Чертеж продукции



### Пожалуйста, учтите следующее!

Для выравнивания давлений при изменении температур и исключения появления в связи с этим повышенной влажности внутри корпуса мы Вам рекомендуем использовать элементы для выравнивания давления .

» Дальнейшая информация

### Техническая документация / Загрузки

#### Технические чертежи

Трёхмерные (3D) данные изделия в формате STEP: Необходимо зарегистрироваться

Чертеж для механической обработки: 00114125.SIL BA-180806-SIL-7035-G.dxf (2.0 МБ)

16.07.2021

#### Product information

Vocube Alu RUS.pdf (1.6 МБ)

Здесь Вы найдете фрезеровочные контуры в файле формата DXS. (Sub D, USB, HDMI, резьбовые кабельные вводы, ...)

Чертеж продукции в формате PDF 00114125.SIL BA-180806-SIL-7035.pdf (285.4 кБ)

Чертеж продукции в формате DXF 00114125.SIL BA-180806-SIL-7035.dxf (2.9 МБ)

руководства по монтажу

Vocube-Alu BA Gehaeusemontage Enclosure Assembly 00911501.pdf (186.2 кБ)

## Протоколы заводских испытаний

690 WPZ-Vocube-Alu DE.pdf (181.9 кБ)

690 WPZ-Vocube-Alu EN.pdf (157.8 кБ)

## Подходящие комплектующие

---



### Настенные накладки

00500105 BA WL 08 - 7035 для BA ..08..

Светло-серый



### Быстросействующий затвор

00430105 BA 08 SV-7035 для BA ..08..

Светло-серый

00430109 BA 08 SV-C-0 для BA ..08..

анодированный



### Мембрана выравнивания давления DAE

52011000 DAE-D11 самоклеющаяся мембрана,  $\varnothing$  11 мм.



### Монтажные платы, бумаголит, 2 mm

00604100 BA МН 1808 для BA 1808..



### Несущие шины, DIN EN 60715 TH 15, Оцинкованная сталь

22151502 TS 15 для BA 1808..



### Несущие шины, DIN EN 60715 G 32, Оцинкованная сталь

22321502 TS 32 для BA 1808..



Несущие шины, DIN EN 60715 TH 35, Оцинкованная сталь

22351502 TS 35

для BA 1808..



Винты (SHR) и распорные элементы (DIBLZ) для упоров в пластмассовых корпусах

59005049 SHR Z M4x8

KD = 8



Набор ручек для Восibe Alu, алюминиевое порошковое покрытие, цвет серебристый

00510106\* BA GR 08-9006

для BA ..08..



Крепление на опорную стойку, нержавеющая сталь V2A, без покрытия

96500080\* MH 080

\*

96500220\* MH 220

\*