

## Botego

Частичные передние платы, алюминий, анодированный спереди, пассивированный сзади



TF/M 615

№ заказа: 86815063\*

6 U, 15 HP

\* = поставляется по запросу.

### Свойства

---

Цвет

бесцветный анодированный

Материал корпуса

АБС; детали см. в Технических данных

---

Объем поставки

1 передняя плата

---

Указание

Держатели для винтов и винты для частичных передних плат см. главу Interzoll Modul / Interzoll.

Частичные передние платы для BO 514.. / BO 520.. - по запросу.

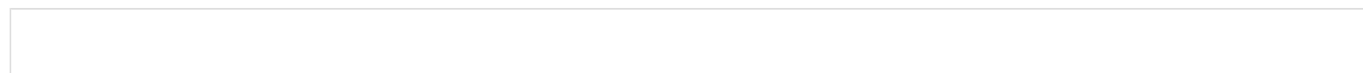
### Размеры

---

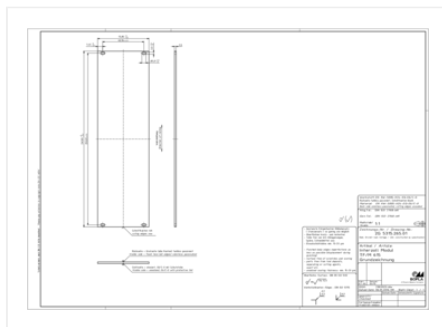
U

6

Чертеж продукции



10.07.2021



## Пожалуйста, учтите следующее!

---

Для выравнивания давлений при изменении температур и исключения появления в связи с этим повышенной влажности внутри корпуса мы Вам рекомендуем использовать элементы для выравнивания давления .

» Дальнейшая информация

## Техническая документация / Загрузки

---

### Технические чертежи

Трёхмерные (3D) данные изделия в формате STEP: Необходимо зарегистрироваться

Чертеж для механической обработки: 86815063 TF-M-615-G.dxf (776.1 кБ)

Здесь Вы найдете фрезеровочные контуры в файле формата DXS. (Sub D, USB, HDMI, резьбовые кабельные вводы, ...)

Чертеж продукции в формате PDF 86815063 TF-M-615.pdf (146.3 кБ)

Чертеж продукции в формате DXF 86815063 TF-M-615.dxf (776.1 кБ)

### Протоколы заводских испытаний

700 WPZ-Botego DE.pdf (174.5 кБ)

700 WPZ-Botego EN.pdf (169.3 кБ)

### Product information

Botego RUS.pdf (645.9 кБ)