

Vocube Alu

Корпус с крышкой для пленочной клавиатуры, графитовый серый, с силиконовым уплотнением крышки



BA-S 100806 F SIL-7024

№ заказа: 00162124.SIL*

* = поставляется по запросу.

Свойства

Цвет

графитово-серый, похоже на RAL 7024

Класс защиты

IP 66

Материал корпуса

корпус: GD Al Si 12, уплотнение из вспененного полиуретана;

шарниры / кожа: Al Mg Si 0,5 с порошковым покрытием /
розратно анодированный

Материалы соответствуют набору требований R1 или R7 для
класса опасности HL3 согласно DIN EN 45545-2

Объём поставки

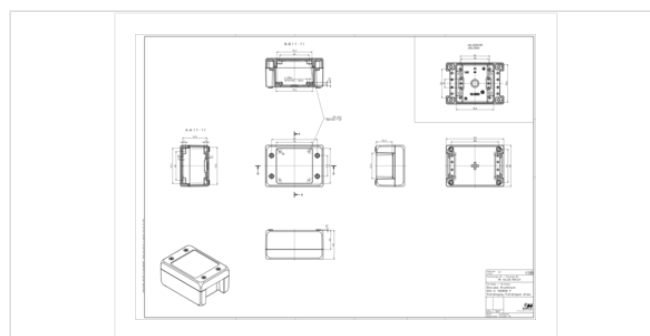
Верхняя и нижняя часть, винты крышки (V2A), винты
заземления

Размеры

Размеры

121 x 86 x 60 мм

Чертеж продукции



Пожалуйста, учтите следующее!

Для выравнивания давлений при изменении температур и исключения появления в связи с этим повышенной влажности
внутри корпуса мы Вам рекомендуем использовать элементы для выравнивания давления .

» Дальнейшая информация

Техническая документация / Загрузки

Технические чертежи

Трёхмерные (3D) данные изделия в формате STEP: Необходимо
зарегистрироваться

Чертеж для механической обработки: 00162124.SIL BA-S-100806-F-

05.07.2021

Product information

Vocube Alu RUS.pdf (1.6 МБ)

SIL-7024-G.dxf (1.3 МБ)

Здесь Вы найдете фрезеровочные контуры в файле формата DXS. (Sub D, USB, HDMI, резьбовые кабельные вводы, ...)

Чертеж продукции в формате PDF 00162124.SIL BA-S-100806-F-SIL-7024.pdf (257.3 кБ)

Чертеж продукции в формате DXF 00162124.SIL BA-S-100806-F-SIL-7024.dxf (2.5 МБ)

Протоколы заводских испытаний

690 WPZ-Vocube-Alu DE.pdf (181.9 кБ)

690 WPZ-Vocube-Alu EN.pdf (157.8 кБ)

Подходящие комплектующие



Настенные накладки

00500104 BA WL 08 - 7024

для BA ..08..

графитовый серый



Мембрана выравнивания давления DAE

52011000 DAE-D11

самоклеющаяся мембрана, \varnothing 11 мм.



Монтажные платы, бумаголит, 2 mm

00602100 BA MH 1008

для BA 1008..



Несущие шины, DIN EN 60715 TH 15, Оцинкованная сталь

22150702 TS 15

для BA 1008..



Несущие шины, DIN EN 60715 G 32, Оцинкованная сталь

22320702 TS 32

для BA 1008..



Несущие шины, DIN EN 60715 TH 35, Оцинкованная сталь

22350702 TS 35

для BA 1008..



Винты (SHR) и распорные элементы (DIBLZ) для упоров в пластмассовых корпусах

59005049 SHR Z M4x8

KD = 8



Крепление на опорную стойку, нержавеющая сталь V2A, без покрытия

96500080* MH 080

*