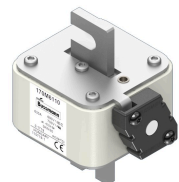


ТЕХНИЧЕСКИЙ ПАСПОРТ - FUSE 2500A 380V 3SBKN/70 AR



Предохранитель, 2500 A, AC 380 V, size 3, 70 x 147 x 66 mm, aR, IEC,
Индикатор типа К



Тип **FUSE 2500A 380V 3SBKN/70 AR**
Каталог № **170M6102**

Abbildung ähnlich

Программа поставок

| | | | |
|--|---|---|---|
| Программа поставок | | | Предохранитель |
| Основная функция | | | Предохранитель |
| Номинальный ток | I | A | 2500 |
| Номинальное напряжение | | | AC 380 V |
| Типоразмер | | | size 3 |
| Типоразмер | | | 70 x 147 x 66 mm |
| Категория применения | | | aR |
| Индикатор состояния | | | Индикатор типа К |
| возможно использование для типоразмеров/оборудования | | | защита полупроводников |
| Стандарт/сертификат | | | IEC |
| Форма | | | квадратный корпус с расположенными заподлицо торцевыми контактами |
| Стандарты/предписания | | | IEC 60269-4 |

Технические характеристики согласно ETIM 7.0

| | | | |
|--|--|----|---|
| Circuit breakers and fuses (EG000020) / Low Voltage HRC fuse (EC000055) | | | |
| Электротехника, электроника, системы автоматизации / Электроустановки, электромонтажные материалы / Плавкие вставки предохранителей / Низковольтные предохранительные вставки (ecl@ss10.0.1-27-14-20-05 [AFZ800015]) | | | |
| Construction size | | | Other |
| Rated current | | A | 2500 |
| Rated voltage | | V | 380 |
| Voltage type | | | AC |
| Rated switching capacity | | kA | |
| Utilization category | | | aR (accompanied semiconductor protection) |
| Type of fuse status indicator | | | Other |
| Insulated metal gripping lugs (IMGL) | | | No |