

## BOS-Ecoline

Корпуса закрытые, с пластмассовыми крышками



ELP 1050-0200 D

№ заказа: 83105200.S6

\* = поставляется по запросу.

### Свойства

#### Цвет

бесцветный анодированный / черная (RAL 9005)

#### Класс защиты

IP 54

#### Материал корпуса

Прессованные профили: Al Mg Si 0,5 анодированный;  
пластмассовая крышка из АБС; детали см. в Технических  
данных

#### Объём поставки

1 профиль корпуса, 2 замыкающие крышки из пластмассы, 4  
винта, 4 крышечки покрытия винтов

#### Указание

C = длина профиля; специальные длины по запросу

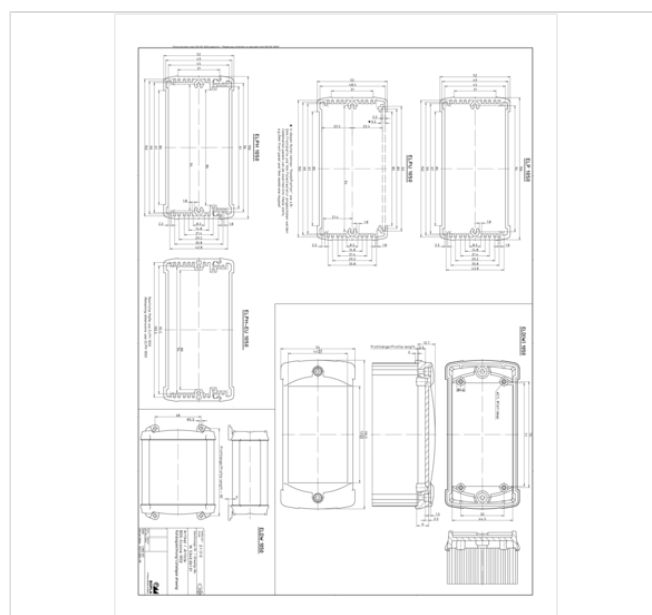
D = без настенной накладки; DW = с настенной накладкой

### Размеры

#### Размеры

106 x 52 x 200 мм

#### Чертеж продукции



### Пожалуйста, учтите следующее!

Для выравнивания давлений при изменении температур и исключения появления в связи с этим повышенной влажности  
внутри корпуса мы Вам рекомендуем использовать элементы для выравнивания давления .

» Дальнейшая информация

### Технические чертежи

Трёхмерные (3D) данные изделия в формате STEP: Необходимо зарегистрироваться

Чертеж для механической обработки: 83105200.S6 2-ELD-1050-G.dxf (474.4 кБ)

Здесь Вы найдете фрезеровочные контуры в файле формата DXS. (Sub D, USB, HDMI, резьбовые кабельные вводы, ...)

Чертеж продукции в формате PDF 83105200.S6 ELP-1050-0200-D.pdf (106.3 кБ)

Чертеж продукции в формате DXF 83105200.S6 ELP-1050-0200-D.dxf (1.2 МБ)

### Product information

BOS RUS.pdf (790.1 кБ)

## Подходящие комплектующие

---



Винты (SHR) и распорные элементы (DIBLZ) для упоров в пластмассовых корпусах

59006217 SHR Z KA30x8

SD = 3,0 / ND = 2,4-2,6 / KD = 6,0



Уплотнения для класса защиты IP 54, губчатая резина

83210510 EL 1050 DI

Для ELP(H) 1050