

# Euromas Polymas

Корпус с быстродействующим затвором



PK 105 SV

№ заказа: 38105500\*

\* = поставляется по запросу.

## Свойства

Класс защиты

IP 65

Материал корпуса

PA 6-GB 30, уплотнение CR; детали см. в Технических данных

Объём поставки

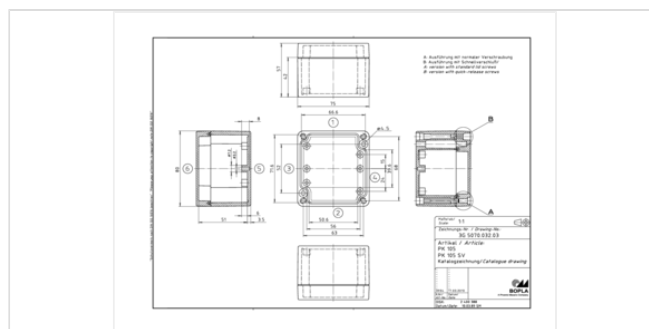
Верхняя и нижняя часть, быстродействующий затвор из GD-Zn Al4 Cu1, никелированный

## Размеры

Размеры

75 x 80 x 57 мм

Чертеж продукции



## Пожалуйста, учтите следующее!

Для выравнивания давлений при изменении температур и исключения появления в связи с этим повышенной влажности внутри корпуса мы Вам рекомендуем использовать элементы для выравнивания давления .

» Дальнейшая информация

## Техническая документация / Загрузки

Технические чертежи

Трёхмерные (3D) данные изделия в формате STEP: Необходимо зарегистрироваться

Чертеж для механической обработки: 38105500 PK-105-SV-G.dxf (804.8 кБ)

Здесь Вы найдете фрезеровочные контуры в файле формата DXS. (Sub D, USB, HDMI, резьбовые кабельные вводы, ...)

06.07.2021

Product information

Euromas Polymas RUS.pdf (343.2 кБ)

## Подходящие комплектующие

---



Несущие шины, DIN EN 60715 TH 15, Оцинкованная сталь  
21002800\* TS 15 Для А 105, Р 305, Р 326, РК 105



Монтажные платы для РК 105 - 115, оцинкованный стальной лист  
21001100 М Для А 105, РК 105



Винты (SHR) и распорные элементы (DIBLZ) для упоров в пластмассовых корпусах  
59006210 SHR Z KA35x8 SD = 3,5 / ND = 2,8 / KD = 6,1