

## Vocube Alu

Корпус с гладкой крышкой, светло-серый, на шарнире, с силиконовым уплотнением крышки



BA 281706 SIL-7035

№ заказа: 00116325.SIL\*

\* = поставляется по запросу.

### Свойства

#### Цвет

Светло-серый, похоже на RAL 7035

#### Класс защиты

IP 66

#### Материал корпуса

корпус: GD Al Si 12, уплотнение из вспененного полиуретана;

шарниры / кожа: Al Mg Si 0,5 с порошковым покрытием / розратно анодированный

Материалы соответствуют набору требований R1 или R7 для класса опасности HL3 согласно DIN EN 45545-2

#### Объём поставки

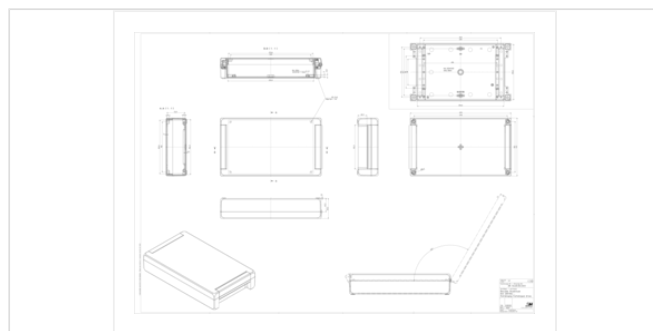
корпус, включая шарнир и крепёжный материал

### Размеры

#### Размеры

299 x 173 x 60 мм

#### Чертеж продукции



### Пожалуйста, учтите следующее!

Для выравнивания давлений при изменении температур и исключения появления в связи с этим повышенной влажности внутри корпуса мы Вам рекомендуем использовать элементы для выравнивания давления .

» Дальнейшая информация

### Техническая документация / Загрузки

#### Технические чертежи

Трёхмерные (3D) данные изделия в формате STEP: Необходимо зарегистрироваться

Чертеж для механической обработки: 00116325.SIL BA-281706-SIL-7035-G.dxf (2.0 МБ)

16.07.2021

#### Product information

Vocube Alu RUS.pdf (1.6 МБ)

Здесь Вы найдете фрезеровочные контуры в файле формата DXS. (Sub D, USB, HDMI, резьбовые кабельные вводы, ...)

Чертеж продукции в формате PDF 00116325.SIL BA-281706-SIL-7035.pdf (298.7 кБ)

Чертеж продукции в формате DXF 00116325.SIL BA-281706-SIL-7035.dxf (3.0 МБ)

руководства по монтажу

Vocube-Alu BA Gehaeusemontage Enclosure Assembly 00911501.pdf (186.2 кБ)

## Протоколы заводских испытаний

690 WPZ-Vocube-Alu DE.pdf (181.9 кБ)

690 WPZ-Vocube-Alu EN.pdf (157.8 кБ)

## Подходящие комплектующие

---



### Настенные накладки

00500305 BA WL 17 - 7035 для ..17..

Светло-серый



### Быстродействующий затвор

00430305 BA 17 SV-7035 для ..17..

Светло-серый

00430309 BA 17 SV-C-0 для ..17..

анодированный



### Мембрана выравнивания давления DAE

52011000 DAE-D11 самоклеющаяся мембрана, ø 11 мм.



### Монтажные платы, бумаголит, 2 mm

00606300 BA MH 2817 для BA 2817..



### Несущие шины, DIN EN 60715 TH 15, Оцинкованная сталь

22152302 TS 15 для BA 2817..



### Несущие шины, DIN EN 60715 G 32, Оцинкованная сталь

22322302 TS 32 для BA 2817..



Несущие шины, DIN EN 60715 TH 35, Оцинкованная сталь

22352302 TS 35

для BA 2817..



Винты (SHR) и распорные элементы (DIBLZ) для упоров в пластмассовых корпусах

59005049 SHR Z M4x8

KD = 8



Набор ручек для Vocube Alu, алюминиевое порошковое покрытие, цвет серебристый

00510306\* BA GR 17-9006

для ..17..



Крепление на опорную стойку, нержавеющая сталь V2A, без покрытия

96500167\* MH 167

\*