

## Euromas II

Корпус, АБС



ET 205

№ заказа: 63205000

\* = поставляется по запросу.

### Свойства

Цвет

Светло-серый

Класс защиты

IP 65

Материал корпуса

АБС, поликарбонат (с УФ-стабилизацией), уплотнение CR;  
детали см. в Технических данных

Объём поставки

Верхняя и нижняя часть, самонарезная крутая резьба, винты  
крышки из V2A

Указание

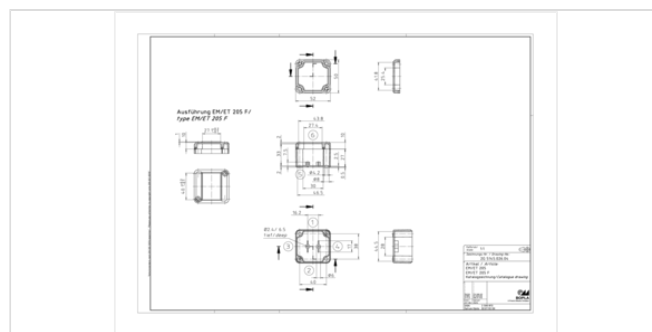
корпуса из АБС могут в силу другой усадки материала быть  
больше примерно на 0,1 - 0,25 %.

### Размеры

Размеры

52 x 50 x 37 мм

Чертеж продукции



### Пожалуйста, учтите следующее!

Для выравнивания давлений при изменении температур и исключения появления в связи с этим повышенной влажности  
внутри корпуса мы Вам рекомендуем использовать элементы для выравнивания давления .

» Дальнейшая информация

### Технические чертежи

Трёхмерные (3D) данные изделия в формате STEP: Необходимо зарегистрироваться  
Чертеж для механической обработки: 63205000 ET-205-G.dxf (716.4 кБ)

Здесь Вы найдете фрезеровочные контуры в файле формата DXS. (Sub D, USB, HDMI, резьбовые кабельные вводы, ...)

Чертеж продукции в формате PDF 63205000 ET-205.pdf (57.5 кБ)

Чертеж продукции в формате DXF 63205000 ET-205.dxf (585.4 кБ)

### Product information

Euromas II RUS.pdf (398.7 кБ)

## Подходящие комплектующие

---



### Резиновые ножки, самоклеющиеся

22009000 GF полиуретан, твёрдость по Шору 65-75 чёрный



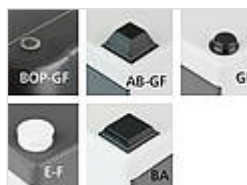
### крышки для прикрытия винтов

22080000 EM-SA



### Монтажные платы, бумаголит, у модели 260 - сталь

22000100 M Для EM/ET 205, M/T 205



### Универсальные резиновые ножки

35800300 BOP-GF полиуретан, твёрдость по Шору 65-75 Прозрачный



### Винты (SHR) и распорные элементы (DIBLZ) для упоров в пластмассовых корпусах

59006219 SHR Z KA30x6 SD = 3,0 / ND = 2,4-2,6 / KD = 5,3