

## Botego

Частичные передние платы, алюминий, анодированный спереди, пассивированный сзади



TF/M 315

№ заказа: 86815033\*

3 U, 15 HP

\* = поставляется по запросу.

### Свойства

---

#### Цвет

бесцветный анодированный

#### Материал корпуса

АБС; детали см. в Технических данных

#### Объем поставки

1 передняя плата

#### Указание

Держатели для винтов и винты для частичных передних плат см. главу Interzoll Modul / Interzoll.

Частичные передние платы для BO 514.. / BO 520.. - по запросу.

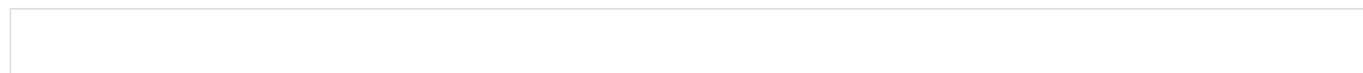
### Размеры

---

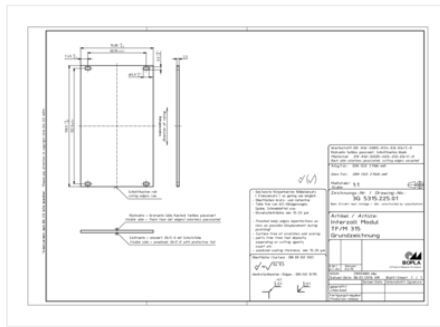
U

3

#### Чертеж продукции



10.07.2021



## Пожалуйста, учтите следующее!

Для выравнивания давлений при изменении температур и исключения появления в связи с этим повышенной влажности внутри корпуса мы Вам рекомендуем использовать элементы для выравнивания давления .

» Дальнейшая информация

## Техническая документация / Загрузки

### Технические чертежи

Трёхмерные (3D) данные изделия в формате STEP: Необходимо зарегистрироваться

Чертеж для механической обработки: 86815033 TF-M-315-G.dxf (775.5 кБ)

Здесь Вы найдете фрезеровочные контуры в файле формата DXS. (Sub D, USB, HDMI, резьбовые кабельные вводы, ...)

Чертеж продукции в формате PDF 86815033 TF-M-315.pdf (145.7 кБ)

Чертеж продукции в формате DXF 86815033 TF-M-315.dxf (775.5 кБ)

### Протоколы заводских испытаний

700 WPZ-Botego DE.pdf (174.5 кБ)

700 WPZ-Botego EN.pdf (169.3 кБ)

### Product information

Botego RUS.pdf (645.9 кБ)