

# BOS-Streamline

BS 402 DIS без отсека для батареек, IP 65



BS 402 DIS-7035

№ заказа: 82402235

\* = поставляется по запросу.

## Свойства

### Цвет

Светло-серый, похоже на RAL 7035

### Класс защиты

IP 65

### Материал корпуса

АБС, декоративное уплотнение из TPE (термоэластопласт);  
Детали см. в Технических данных

### Объём поставки

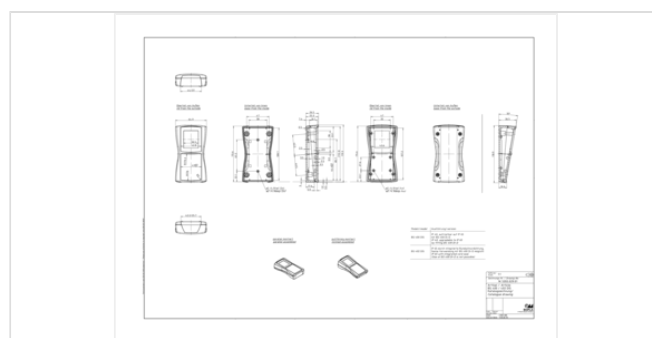
Верхняя и нижняя часть, включая уплотнение, дисплейное окно, клеевая плёнка, 4 винта

## Размеры

### Размеры

119.3 x 64.9 x 26.5 мм

### Чертеж продукции



## Пожалуйста, учтите следующее!

Для выравнивания давлений при изменении температур и исключения появления в связи с этим повышенной влажности внутри корпуса мы Вам рекомендуем использовать элементы для выравнивания давления .

» Дальнейшая информация

## Техническая документация / Загрузки

### Технические чертежи

Трёхмерные (3D) данные изделия в формате STEP: Необходимо зарегистрироваться

Чертеж для механической обработки: 82402235 BS-402-DIS-7035-G.dxf (1.9 МБ)

Здесь Вы найдете фрезеровочные контуры в файле формата DXS. (Sub D, USB, HDMI, резьбовые кабельные вводы, ...)

07.07.2021

### Product information

BOS-Streamline RUS.pdf (2.9 МБ)

Чертеж продукции в формате PDF 82402235 BS-402-DIS-7035.pdf (136.6 кБ)

Чертеж продукции в формате DXF 82402235 BS-402-DIS-7035.dxf (2.0 МБ)

Чертеж для определения максимальных размеров печатных плат в формате PDF: 82402235 BS-402-DIS-7035-pcb.pdf (83.3 кБ)

Чертеж для определения максимальных размеров печатных плат в формате DXF: 82402235 BS-402-DIS-7035-pcb.dxf (1.3 МБ)

## Протоколы заводских испытаний

857 WPZ-BOS-Streamline DE.pdf (302.5 кБ)

857 WPZ-BOS-Streamline EN.pdf (297.3 кБ)

## Подходящие комплектующие

---



### Декоративные уплотнения

82841003	BS 400 DI-D-1003	Для BS 400	сигнальный жёлтый
82843001	BS 400 DI-D-3001	Для BS 400	сигнальный красный
82845005	BS 400 DI-D-5005	Для BS 400	сигнальный синий
82846032	BS 400 DI-D-6032	Для BS 400	сигнальный зелёный
82847024	BS 400 DI-D-7024	Для BS 400	графитовый серый



### Крышечки покрытия винтов для винтовых соединений корпуса

82800010	BS SA-7035	Светло-серый
----------	------------	--------------



### универсальный зажим

34197024	UC1 - 7024	графитово-серый, похоже на RAL 7024
34197035	UC1 - 7035	Светло-серый
34197038	UC1 - 7038	агатовый серый, похоже на RAL 7038
34199005	UC1 - 9005	Черный янтарь, похоже на RAL 9005



### Универсальная проушина для ленты для ключей, пластмасса, привинчиваемая

59907035	OE-7035	Светло-серый
59907024	OE-7024	графитово-серый, похоже на RAL 7024
59907038	OE-7038	агатовый серый, похоже на RAL 7038
59909005	OE-9005	Черный янтарь, похоже на RAL 9005



### Винты (SHR) и распорные элементы (DIBLZ) для упоров в пластмассовых корпусах

59006190	SHR Z KA25x6	SD = 2,5 / ND = 2,0 / KD = 4,4
----------	--------------	--------------------------------