

BOS-Ecoline

Корпуса горизонтально разделённые, с пластмассовыми крышками



ELPH 620-0100 D

№ заказа: 83626100.S6

* = поставляется по запросу.

Свойства

Цвет

бесцветный анодированный / черная (RAL 9005)

Класс защиты

IP 40

Материал корпуса

Прессованные профили: Al Mg Si 0,5 анодированный;
пластмассовая крышка из АБС; детали см. в Технических
данных

Объём поставки

1 профиль корпуса из 2 частей, 2 замыкающие крышки из
пластмассы, 4 винта, 4 крышечки покрытия винтов

Указание

C = длина профиля; специальные длины по запросу

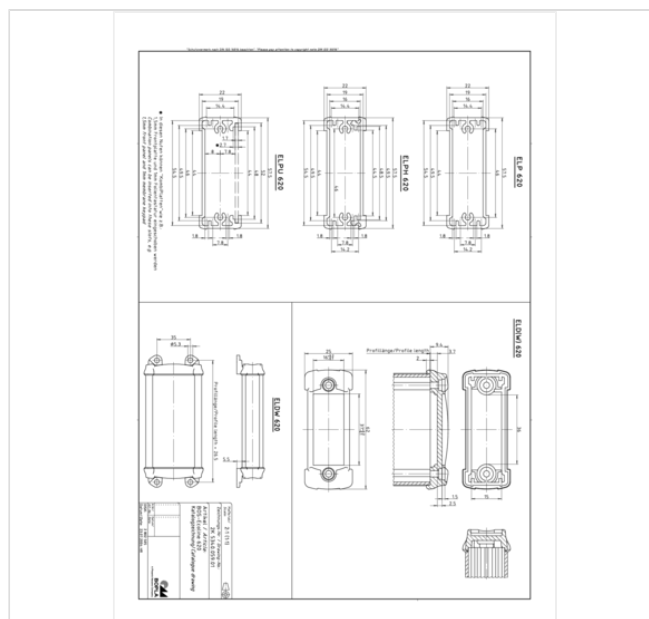
D = без настенной накладки; DW = с настенной накладкой

Размеры

Размеры

57.5 x 22 x 100 мм

Чертеж продукции



Пожалуйста, учтите следующее!

Для выравнивания давлений при изменении температур и исключения появления в связи с этим повышенной влажности
внутри корпуса мы Вам рекомендуем использовать элементы для выравнивания давления .

» Дальнейшая информация

Техническая документация / Загрузки

Технические чертежи

Трёхмерные (3D) данные изделия в формате STEP: Необходимо зарегистрироваться

Чертеж для механической обработки: 83626100.S6 2-ELD-620-G.dxf (389.0 кБ)

Здесь Вы найдете фрезеровочные контуры в файле формата DXS. (Sub D, USB, HDMI, резьбовые кабельные вводы, ...)

Чертеж продукции в формате PDF 83626100.S6 ELPH-620-0100-D.pdf (61.7 кБ)

Чертеж продукции в формате DXF 83626100.S6 ELPH-620-0100-D.dxf (886.1 кБ)

Product information

BOS RUS.pdf (790.1 кБ)

руководства по монтажу

BOS-Ecoline ELPH Profil Geteilt Profile Divided 83200401.pdf (68.8 кБ)

Подходящие комплектующие



Винты (SHR) и распорные элементы (DIBLZ) для упоров в пластмассовых корпусах

59006217 SHR Z KA30x8

SD = 3,0 / ND = 2,4-2,6 / KD = 6,0



Уплотнения для класса защиты IP 54, губчатая резина

83206210 EL 620 DI

Для ELP(H) 620