

Interzoll Modul

Боковые стенки Standard и Compact PCI, пассивированный алюминий, без фланца



BSW/M 24600

№ заказа: 86624061

Глубина корпуса 238, длина боковой стенки 235

* = поставляется по запросу.

Свойства

Цвет

--

Материал корпуса

Профили Al Mg: Si 0,5; детали см. в Технических данных

Объём поставки

1 боковая стенка

Указание

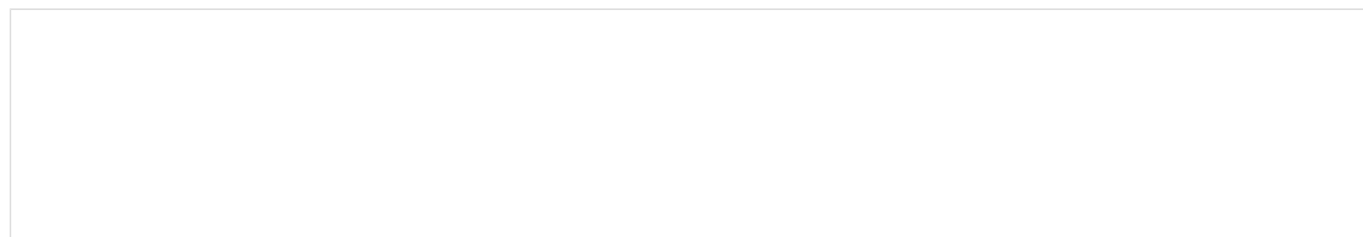
Боковая стенка 3 и 6 U - Rear I/O для систем Compact PCI со встройкой подвижных монтажных узлов 160 мм с передней стороны и подвижных монтажных узлов 80 мм с задней стороны, по DIN IEC 60297-3-101 / IEEE 1101.11 по запросу.

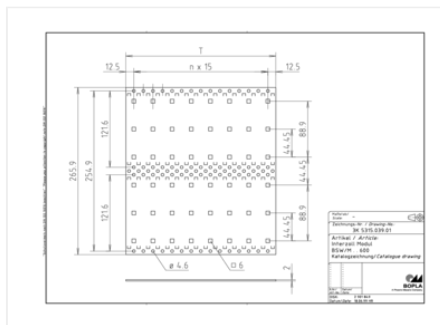
Размеры

U

6

Чертеж продукции





Пожалуйста, учтите следующее!

Для выравнивания давлений при изменении температур и исключения появления в связи с этим повышенной влажности внутри корпуса мы Вам рекомендуем использовать элементы для выравнивания давления .

» Дальнейшая информация

Техническая документация / Загрузки

Технические чертежи

Трёхмерные (3D) данные изделия в формате STEP: Необходимо зарегистрироваться

Чертеж продукции в формате PDF 86624061 BSW-M-24600.pdf (33.6 кБ)

Чертеж продукции в формате DXF 86624061 BSW-M-24600.dxf (356.6 кБ)

Product information

Interzoll Modul RUS.pdf (763.7 кБ)