

## Alu-Topline

Профили корпусов, горизонтально разделённые



АТРН 1865-0150

№ заказа: 92865150

\* = поставляется по запросу.

### Свойства

#### Цвет

прозрачно анодированный

#### Класс защиты

IP 54

#### Материал корпуса

Прессованные профили: Al Mg Si 0,5 анодированный;  
пластмассовая крышка из АБС; детали см. в Технических  
данных

#### Объём поставки

Профиль корпуса, из 2 частей

#### Указание

При помощи АТ...DI может дооснащаться на класс защиты IP 54.

Специальные длины по запросу.

### Пожалуйста, учтите следующее!

Для выравнивания давлений при изменении температур и исключения появления в связи с этим повышенной влажности внутри корпуса мы Вам рекомендуем использовать элементы для выравнивания давления .

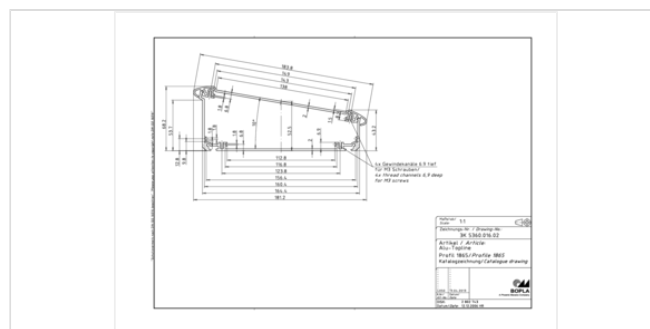
» Дальнейшая информация

### Размеры

#### Размеры

181.2 x 68.2 x 150 мм

#### Чертеж продукции



### Технические чертежи

Трёхмерные (3D) данные изделия в формате STEP: Необходимо зарегистрироваться  
 Чертеж для механической обработки: 92865150 АТРН-1865-0150-G.dxf (425.4 кБ)

Здесь Вы найдете фрезеровочные контуры в файле формата DXS. (Sub D, USB, HDMI, резьбовые кабельные вводы, ...)

Чертеж продукции в формате PDF 92865150 АТРН-1865-0150.pdf (42.0 кБ)

Чертеж продукции в формате DXF 92865150 АТРН-1865-0150.dxf (497.0 кБ)

### Product information

Alu-Topline RUS.pdf (1.5 МБ)

## Подходящие комплектующие



#### Замыкающая крышка

92065024 ATD 1865-7024

Для АТРН 1865

графитовый серый

92065005 ATD 1865-9005

Для АТРН 1865

чёрный



#### Уплотнения для класса защиты IP 54

92065000 AT 1865 DI

Для АТРН 1865



#### Настенное крепление, алюминий

92800150 AT 1800-0150 WB

Для АТРН ....-0150



#### Универсальное настенное крепление

92815024 AT 0150-7024 UWB

Для АТРН ....-0150

графитовый серый



#### Изолирующие полоски для монтажа плат на профиле

92000100 AT-IS 00020

длиной: 101,5 mm



#### Резиновые ножки

84006700 AB - GF

полиуретан, твёрдость по Шору 65-75

чёрный