

Intertego

Комплекты корпусных профилей 3 U



IT 154525

№ заказа: 95154525

* = поставляется по запросу.

Свойства

Класс защиты

IP 40

Материал корпуса

Профили: Al Mg Si 0,5; угловые детали, изготовленные литьём под давлением: цинковый сплав Z410 Z410; уплотнение: TPE (термоэластопласт). Детали см. в Технических данных.

Объём поставки

2 боковых профиля, 4 передних профиля, 4 угловые детали, изготовленные литьём под давлением, 4 тёмно-серых декоративных элемента, монтажный материал

Указание

Специальные размеры - по запросу. Дополнительная оснастка (ЭМС, 19",...), см. на следующих страницах. а также в главах Interzoll и Interzoll Modul.

Размеры

Размеры

144.3 x 463.72 x 244.4 мм

U

3

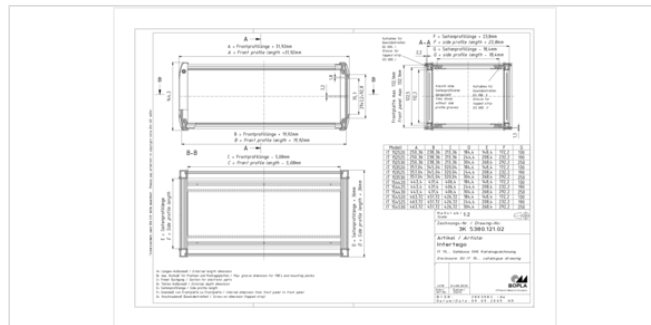
HP

84

Глубина печатной платы

220

Чертеж продукции



Пожалуйста, учтите следующее!

Для выравнивания давлений при изменении температур и исключения появления в связи с этим повышенной влажности внутри корпуса мы Вам рекомендуем использовать элементы для выравнивания давления .

» Дальнейшая информация

Технические чертежи

Трёхмерные (3D) данные изделия в формате STEP: Необходимо зарегистрироваться
 Чертеж продукции в формате PDF 95154525 IT-154525.pdf (237.6 кБ)
 Чертеж продукции в формате DXF 95154525 IT-154525.dxf (1.1 МБ)

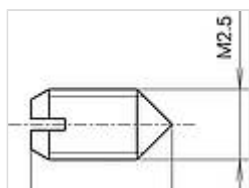
Product information

Intertego RUS.pdf (2.1 МБ)

руководства по монтажу

Intertego IT Gehaeusemontage Enclosure Assembly 95000095.pdf (513.8 кБ)

Подходящие комплектующие



Установочный винт M2,5 x 5 / M2,5 x 8, для позиционирования и заземления GS

54700390 GSE-5 Длина 5 мм



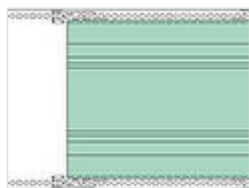
Изолирующие полоски, пластмасса UL 94 V1, для крепления плат шины

54000142 IS 00042 42 HP



Направляющие для печатных плат, цельные и состоящие из 3 частей, пластмасса UL 94 V1, зелёная

54700225 KF 220-K состоит из трёх частей



Разделительная плата 3 U, может привинчиваться с пазами для вставки для GS...II, алюминий, прозрачно-анодированный, для отделения определённых участков

54016300 TP 16300 Глубина печатной платы 160, 3 U



Частичные передние платы, алюминий, анодированный спереди, пассивированный сзади

86806033	TF/M 306	3 U, 6 HP
86812033	TF/M 312	3 U, 12 HP
86818033	TF/M 318	3 U, 18 HP
86821033	TF/M 321	3 U, 21 HP
86842033	TF/M 342	3 U, 42 HP
86802033	TF/M 302	3 U, 2 HP
86803033	TF/M 303	3 U, 3 HP
86804033	TF/M 304	3 U, 4 HP
86807033	TF/M 307	3 U, 7 HP
86808033	TF/M 308	3 U, 8 HP
86810033	TF/M 310	3 U, 10 HP
86814033	TF/M 314	3 U, 14 HP
86819033	TF/M 319	3 U, 19 HP
86820033	TF/M 320	3 U, 20 HP
86828033	TF/M 328	3 U, 28 HP
86840033	TF/M 340	3 U, 40 HP



Передние платы, 3 / 6 U, откидные, алюминий, анодированный с передней стороны, пассивированный с задней стороны

86842038	TF/M 342-K	3 U, 42 HP
86863038	TF/M 363-K	3 U, 63 HP
86884038	TF/M 384-K	3 U, 84 HP



Вставные передние платы , алюминий, с передней стороны прозрачно анодированный, с задней стороны пассивированный, включая ручки, пластмасса UL 94 V 0, светло-серая

86803037	ST/M 303	3 U, 3 HP
86804037	ST/M 304	3 U, 4 HP
86805037	ST/M 305	3 U, 5 HP
86806037	ST/M 306	3 U, 6 HP
86808037	ST/M 308	3 U, 8 HP
86809037	ST/M 309	3 U, 9 HP
86810037	ST/M 310	3 U, 10 HP
86812037	ST/M 312	3 U, 12 HP
86818037	ST/M 318	3 U, 18 HP
86821037	ST/M 321	3 U, 21 HP



Кассеты Interzoll PRO, 3 U, передняя плата из прозрачно-анодированного алюминия, боковые профили из бесцветно пассивированного алюминия, из оцинкованной стали, с одним слотом, для глубины плат 160 мм

85808311	IZK/M 16308-RW1-P	3 U, 8 HP
85810311	IZK/M 16310-RW1-P	3 U, 10 HP
85812311	IZK/M 16312-RW1-P	3 U, 12 HP
85814311	IZK/M 16314-RW1-P	3 U, 14 HP
85821311	IZK/M 16321-RW1-P	3 U, 21 HP
85828311	IZK/M 16328-RW1-P	3 U, 28 HP
85842311	IZK/M 16342-RW1-P	3 U, 42 HP



Крышки из листового металла, 1mm, перфорированные, оцинкованный стальной лист, для кассет PRO

86090812	IZK/M 16008-ADL-P	8 HP
86091012	IZK/M 16010-ADL-P	10 HP
86091212	IZK/M 16012-ADL-P	12 HP
86091412	IZK/M 16014-ADL-P	14 HP
86092112	IZK/M 16021-ADL-P	21 HP
86092812	IZK/M 16028-ADL-P	28 HP
86094212	IZK/M 16042-ADL-P	42 HP



Крышки из листового металла, 1mm, перфорированные, оцинкованный стальной лист, для кассет PRO, для монтажа направляющих печатных плат IZK/M KF

86090813	IZK/M 16008-ADL-KF-P	8 HP
86091013	IZK/M 16010-ADL-KF-P	10 HP
86091213	IZK/M 16012-ADL-KF-P	12 HP
86091413	IZK/M 16014-ADL-KF-P	14 HP
86092113	IZK/M 16021-ADL-KF-P	21 HP
86092813	IZK/M 16028-ADL-KF-P	28 HP
86094213	IZK/M 16042-ADL-KF-P	42 HP



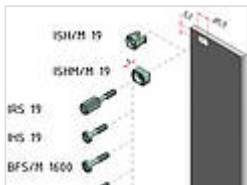
Направляющие для печатных плат для крышек из листового металла IZK/M-ADL-KF-P, пластмасса UL 94 V1, красная

86216030	IZK/M KF-160-P	Для глубины плат 160 мм
----------	----------------	-------------------------



Задняя стенка, открытая, 3 U, оцинкованный стальной лист, для кассет I ZK/M...-P

86090833	IZK/M 00308-RWO-P	8 HP
86091033	IZK/M 00310-RWO-P	10 HP
86091233	IZK/M 00312-RWO-P	12 HP
86091433	IZK/M 00314-RWO-P	14 HP
86092133	IZK/M 00321-RWO-P	21 HP
86092833	IZK/M 00328-RWO-P	28 HP
86094233	IZK/M 00342-RWO-P	42 HP



Монтажный материал для частичных передних плат и подвижных монтажных узлов

86080510	ISH/M 19	Пластмассовый держатель для винтов, серый
86080500	ISHM/M 19	Металлический держатель для винтов, легированной стали, для проводящего контакта, для запрессовки в переднюю плату
54700420	IRS 19	Винт с накатанной головкой, винты с шейкой SHR R M2,5x11,3x6,3-SP
54700410	IHS 19	Винты с шейкой SHR Z M2,5x11,3x6,3-SP, винт со шлицевой головкой



Interzoll Modul - монтажный материал

86000160	BFS/M 1600	Винты с шейкой, SHR Z M 2,5x12,3x6,5-SP, крестообразный шлиц
86000170	BFS/M 1700	Винты с шейкой, SHR Z M 2,5x12,3x6,5-SP, под звездообразный ключ 8
86000220	BFS/M 2200	Винт с накатанной головкой без шлица, SHR R M 2,5x12,3x6,5-SPx18,3



Частичные передние ЭМС-платы, алюминий, с передней стороны прозрачно-анодированный, с задней стороны пассивированный, со шлицом для контактных ЭМС-пружин и центрирующим штырьком

86804034	TF/M 304-EMV	3 U, 4 HP
86808034	TF/M 308-EMV	3 U, 8 HP
86810034	TF/M 310-EMV	3 U, 10 HP
86814034	TF/M 314-EMV	3 U, 14 HP
86820034	TF/M 320-EMV	3 U, 20 HP
86821034	TF/M 321-EMV	3 U, 21 HP
86840034	TF/M 340-EMV	3 U, 40 HP



Передние платы ЭМС-платы, 3 / 6 U, откидные, алюминий, анодированный с передней стороны, пассивированный с задней стороны

86842037	TF/M 342-EMV-K	3 U, 42 HP
86863037	TF/M 363-EMV-K	3 U, 63 HP
86884037	TF/M 384-EMV-K	3 U, 84 HP



Вставляемые передние ЭМС-платы, алюминий, с передней стороны прозрачно-анодированный, с задней стороны пассивированный, со шлицом для контактных ЭМС-пружин и центрирующим штырьком

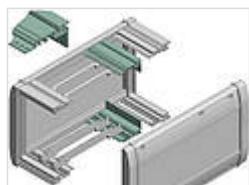
86803038	ST/M 303-EMV	3 U, 3 HP
86804038	ST/M 304-EMV	3 U, 4 HP
86805038	ST/M 305-EMV	3 U, 5 HP
86806038	ST/M 306-EMV	3 U, 6 HP
86808038	ST/M 308-EMV	3 U, 8 HP
86809038	ST/M 309-EMV	3 U, 9 HP
86810038	ST/M 310-EMV	3 U, 10 HP
86812038	ST/M 312-EMV	3 U, 12 HP

86818038 ST/M 318-EMV 3 U, 18 HP
 86821038 ST/M 321-EMV 3 U, 21 HP



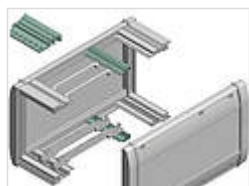
Алюминиевые шинные профили, прозрачно анодированные, для непрямо установки шинных плат

95300045 ITPB 004500 Для IT ..45..



Rear profiles, aluminium, natural-coloured, for connectors acc. to DIN EN 60603-2 (previously DIN 41612)

95304500 ITPR 004500 Для IT ..45..



Фиксирующие профили, анодированный алюминий, для направляющих печатных плат

95400045 ITRP 004500 Для IT ..45..



Декоративная полоска, TPE (термоэластопласт)

95011125	IT 000025 DS-dunkelgrau	Для IT....25	тёмно-серый
95011225	IT 000025 DS-rot	Для IT....25	красный
95011325	IT 000025 DS-grün	Для IT....25	зеленый
95011425	IT 000025 DS-orange	Для IT....25	оранжевый
95011525	IT 000025 DS-blau	Для IT....25	синий



Декоративные элементы, TPE (термоэластопласт)

95152201	IT 150000 DE-rot	Для IT 15....	красный
95152301	IT 150000 DE-grün	Для IT 15....	зеленый
95152401	IT 150000 DE-orange	Для IT 15....	оранжевый
95152501	IT 150000 DE-blau	Для IT 15....	синий



Крышки из листового металла, 1 мм, закрытые, алюминий, графитово-серые

95014525 IT 004525 AD-7024 Для IT ..4525



Крышки из листового металла, 1 мм, закрытые, алюминий, прозрачно анодированный

95024525 IT 004525 AD-EQ Для IT ..4525



Крышки из листового металла, 1 мм, с вентиляцией, алюминий, графитово-серые

95034525 IT 004525 ADL-7024 Для IT ..4525



Крышки из листового металла, 1 мм, с вентиляцией, алюминий, прозрачно анодированный

95044525 IT 004525 ADL-EQ Для IT ..4525



Вставные передние платы, 2 мм, алюминий, прозрачно анодированный

95154045 IT 154500 FP Для IT 1545..



Частичные передние платы, алюминий, анодированный спереди, пассивированный сзади

86863033 TF/M 363 3 U, 63 HP

86884033 TF/M 384 3 U, 84 HP



Планки с резьбовыми отверстиями, оцинкованная сталь, M2,5, 7 x 2 мм, для крепления частичных передних плат и подвижных монтажных узлов

54000841 GS 00084-I 84 HP



Планки с резьбовыми отверстиями, M2,5, 5 x 1,5 мм, для горизонтальных пазов профиля и для крепления с задней стороны IS ZS или плат шины

54000842 GS 00084-II 84 HP



Фланцевая плата, алюминий прозрачно-анодированный, для встройки корпуса (полезная ширина 80 HP) в 19-дюймовый шкаф

95005380 IT 15 FLP Для IT 15...., потребность в месте составляет 4 U



Настенное крепление, алюминий, графитово-серого цвета, с порошковым покрытием

95005025 IT 000025 WB Для IT....25



Угловые крышки, цветные, для настенного крепежа

94785000	AS 0030 AK-WB-rot	Для AS 0030-...WB-..., IT 0000.. WB	красный
94783000	AS 0030 AK-WB-grün	Для AS 0030-...WB-..., IT 0000.. WB	зеленый
94786000	AS 0030 AK-WB-orange	Для AS 0030-...WB-..., IT 0000.. WB	оранжевый
94784000	AS 0030 AK-WB-blau	Для AS 0030-...WB-..., IT 0000.. WB	синий



Настенный уголок для крепления с торцевой стороны, стальной лист, графитово-серый

95005300 IT 15 WW Для IT 15....



Опора для вертикального блока, алюминий, графитово-серая, с порошковым покрытием

95006025 IT 000025 T Для IT....25



Устанавливаемая ножка, полиамид

86050000 AF1/INS Устанавливаемая ножка



Ножки прибора, полиамид

95006000 IT GF



Рукоятки / установочные скобы для IT 15..., IT 20...

95007345 IT 004500 HS1 Для IT 1545..., IT 2045..



Элементы ручек, чёрная пластмасса

95007100 IT-GRS



Текстильное ЭМС-уплотнение для обеспечения контакта между профилями и ЭМС-крышкой из листового металла

95112000 IT-EMV 1



Угловой комплект ЭМС для обеспечения контакта между боковыми профилями и передним участком

95160001 IT-EMV 3 Для IT 15....



Контактные ЭМС-пружины для обеспечения контакта между передними профилями и привинчиваемыми частичными передними ЭМС-платами

86001184 EMV-Feder-FP/M 84TE 84 HP



ЭМС-уплотнение круглого сечения для монтажа в передние профили с целью создания токопроводящих соединений между профилями и вставляемыми передними ЭМС-платами

59010509* HF-DI Товар, продаваемый на метры



ЭМС-крышки из листового металла, закрытые, алюминий, видимая область графитово-серая

95054525 IT 004525 AD-7024-EMV Для IT ..4525



Вставляемые передние ЭМС-платы, алюминий, 2 mm, анодированный с передней стороны и пассивированный с задней

95164045 IT 154500 FP-EMV Для IT 1545..



Частичные передние ЭМС-платы, алюминий, с передней стороны прозрачно-анодированный, с задней стороны пассивированный, со шлицом для контактных ЭМС-пружин и центрирующим штырьком

86842034 TF/M 342-EMV 3 U, 42 HP
86863034 TF/M 363-EMV 3 U, 63 HP
86884034 TF/M 384-EMV 3 U, 84 HP



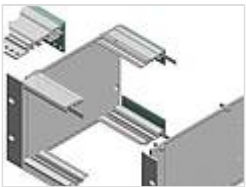
Контактные ЭМС-пружины для частичных передних ЭМС-лат / монтажный инструмент

86001003 EMV-Feder-FP/M 3HE 3 U



Монтажный инструмент для контактных ЭМС-пружин FP/M

86001202 MWZ/M-II Монтажный инструмент



Z-шины, алюминий, прозрачно-анодированный, для штекерных разъёмов по DIN EN 60603-2 (прежний DIN 41612)

54001840 ZS 00084 84 HP



Interzoll - монтажный материал

54700010 BFS 0100 Винт с крестообразным шлицом M 4x12 для профилей IZ
54700030 BFS 0300 Винт с цилиндрической головкой M 2,5 x 8, шлиц, для крепления KE, KF, IS, ZS