

# Alubos

## ABPU 820



ABPU 820-0100

№ заказа: 84827100

\* = поставляется по запросу.

### Свойства

#### Цвет

Черный янтарь, похоже на RAL 9005

#### Класс защиты

IP 40

#### Материал корпуса

Прессованные профили: Al Mg Si 0,5 с порошковым покрытием; крышка, литая под давлением, GD Al Si 12 с порошковым покрытием, уплотнение TPE (термоэластопласт); детали см. в Технических данных

#### Объём поставки

профиль корпуса. Переднюю плату для ABPU просьба заказывать отдельно

#### Указание

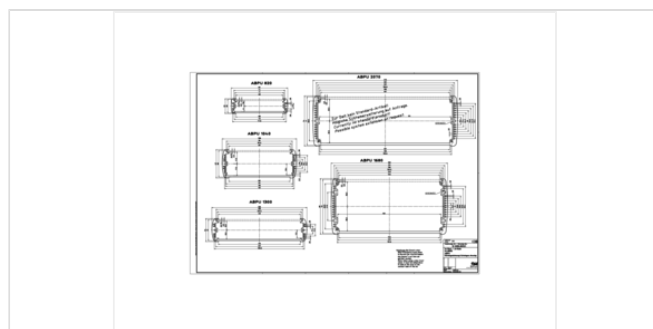
«С» соответствует длине профиля. Специальные длины по запросу.

### Размеры

#### Размеры

82 x 22 x 100 мм

#### Чертеж продукции



### Пожалуйста, учтите следующее!

Для выравнивания давлений при изменении температур и исключения появления в связи с этим повышенной влажности внутри корпуса мы Вам рекомендуем использовать элементы для выравнивания давления .

» Дальнейшая информация

### Техническая документация / Загрузки

## Технические чертежи

Трёхмерные (3D) данные изделия в формате STEP: Необходимо зарегистрироваться  
Чертеж для механической обработки: 84827100 ABPU-820-0100-G.dxf (235.7 кБ)

Здесь Вы найдете фрезеровочные контуры в файле формата DXS. (Sub D, USB, HDMI, резьбовые кабельные вводы, ...)

Чертеж продукции в формате PDF 84827100 ABPU-820-0100.pdf (84.1 кБ)

Чертеж продукции в формате DXF 84827100 ABPU-820-0100.dxf (3.8 МБ)

## Product information

Alubos RUS.pdf (3.4 МБ)

## Подходящие комплектующие

---



Замыкающая крышка

84821000 ABD 820

Для AB 820



ЭМС-уплотнения

84208215 DI 820-EMV

Для AB 820



Уплотнения цвета синий ультрамарин

84208214 DI 820-5002

Для AB 820



Уплотнения огненно-красного цвета

84208211 DI 820-3000

Для AB 820



Уплотнения рапсово-жёлтые

84208212 DI 820-1021

Для AB 820



Уплотнения патиново-зелёные

84208213 DI 820-6000

Для AB 820



Уплотнения UL 94 V0

84208219\* DI 820-V0

Для АВ 820



Настенные наклейки, стальной лист

84006001 АВ-WL1

Для АВ 820



Настенные наклейки, переставляемые, стальной лист

84085000 АВ-800 WL1

Для АВ 800/820



Передние платы, алюминий, прозрачно анодированный

84828100 АВПУ 820-0100 FP2

Для АВПУ 820-0100, 2 mm



Резиновые ножки

84006700 АВ - GF

полиуретан, твёрдость по Шору  
65-75

чёрный