

BoTouch

BoTouch пластик, набор для встраивания приборной панели с алюминиевой передней платой



BTK 7.0-9005 FP Set

№ заказа: 78010705.S2

* = поставляется по запросу.

Свойства

Цвет

Черный янтарь, похоже на RAL 9005

Класс защиты

IP 65

Материал корпуса

Задний кожух: оцинкованный стальной лист

Задняя плата: алюминий анодированный

ВТК Рама корпуса: PC UL 94 V0

ВТК-IP Рама корпуса: PA 6.6 GF 30 UL 94 V0

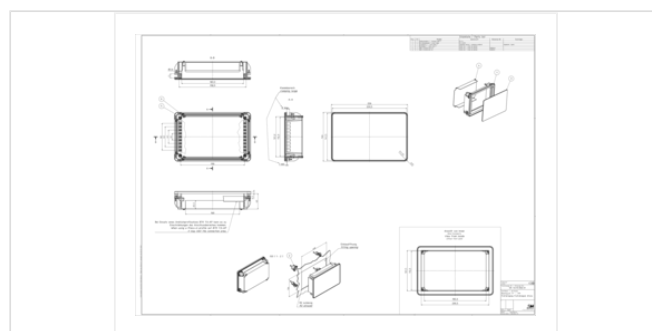
ВТА Передняя рама: алюминий анодированный или с порошковым покрытием

Размеры

Размеры

226 x 146 x 52.5 мм

Чертеж продукции



Объём поставки

- 1 рама корпуса со вспененным уплотнителем
- 4 зажимных элемента, включая винты
- 4 винта для закрепления заднего кожуха
- 1 передняя плата, 2 мм, анодированный алюминий, 1 клеевая рамка для прикрепления передней платы
- 1 задний кожух (закрытый), 1 мм, исполнение для встраивания, оцинкованная листовая сталь, защищенная от коррозии

Пожалуйста, учтите следующее!

Для выравнивания давлений при изменении температур и исключения появления в связи с этим повышенной влажности внутри корпуса мы Вам рекомендуем использовать элементы для выравнивания давления .

» Дальнейшая информация

Техническая документация / Загрузки

Технические чертежи

Трёхмерные (3D) данные изделия в формате STEP: Необходимо зарегистрироваться

Чертеж продукции в формате PDF 78010705.S2 BTK-7.0-9005-FP.pdf (258.3 кБ)

Чертеж продукции в формате DXF 78010705.S2 BTK-7.0-9005-FP.dxf (3.3 МБ)

Product information

BoTouch RUS.pdf (2.7 МБ)