

# Vocube

Корпус, АБС, одноцветный



**B 180809 ABS 7024**

№ заказа: 96034134

\* = поставляется по запросу.

## Свойства

### Цвет

графитово-серый, похоже на RAL 7024

### Класс защиты

IP 66, 68 - 1,2m (2 часа)

### Материал корпуса

Материал PC V-0 является огнестойким, самозатухающим и подходит для использования вне помещений (в списке f1 согласно стандарту UL 746C),

Уплотнение из вспененного полиуретана

детали см. в Технических данных

### Объём поставки

верхняя и нижняя часть, шарнирные затворы

### Указание

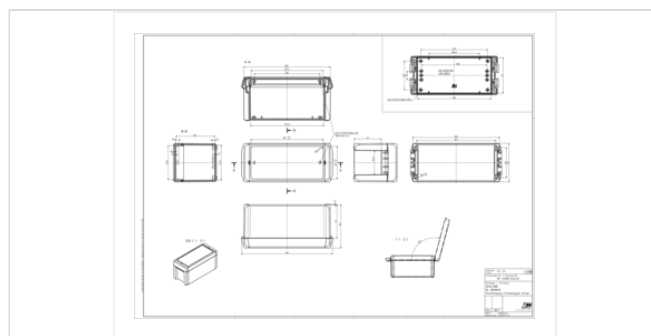
корпуса из АБС могут в силу другой усадки материала быть больше примерно на 0,1 - 0,25 %.

## Размеры

### Размеры

191 x 80 x 90 мм

### Чертеж продукции



\*\* = В продаже с сентября 2021 г.

06.07.2021

## Пожалуйста, учтите следующее!

Для выравнивания давлений при изменении температур и исключения появления в связи с этим повышенной влажности внутри корпуса мы Вам рекомендуем использовать элементы для выравнивания давления .

» Дальнейшая информация

## Техническая документация / Загрузки

### Технические чертежи

Трёхмерные (3D) данные изделия в формате STEP: Необходимо зарегистрироваться  
Чертеж для механической обработки: 96034134 B-180809-ABS-7024-G.dxf (2.9 МБ)

Здесь Вы найдете фрезеровочные контуры в файле формата DXS. (Sub D, USB, HDMI, резьбовые кабельные вводы, ...)

Чертеж продукции в формате PDF 96034134 B-180809-ABS-7024.pdf (229.3 кБ)

Чертеж продукции в формате DXF 96034134 B-180809-ABS-7024.dxf (3.8 МБ)

### Product information

Vocube RUS.pdf (3.6 МБ)  
Highlights Vocube.pdf (3.8 МБ)

### Протоколы заводских испытаний

688 WPZ-Vocube-PC-V0 DE.pdf (184.6 кБ)

689 WPZ-Vocube-ABS DE.pdf (165.1 кБ)

689 WPZ-Vocube-ABS EN.pdf (160.3 кБ)

688 WPZ-Vocube-PC-V0 EN.pdf (179.1 кБ)

## Подходящие комплектующие



### Шарнирный затвор (комплект), поликарбонат UL 94 V0 или АБС

96330100	B SC 08 ABS 3000	для В 0808.., В 1008.., В 1408.., В 1808..	Огненно-красный
96330102	B SC 08 ABS 5002	для В 0808.., В 1008.., В 1408.., В 1808..	ультрамариново-синий
96330109	B SC 08 ABS 6029	для В 0808.., В 1008.., В 1408.., В 1808..	Мятно-зелёный
96330104	B SC 08 ABS 7024	для В 0808.., В 1008.., В 1408.., В 1808..	графитовый серый
96330105	B SC 08 ABS 7035	для В 0808.., В 1008.., В 1408.., В 1808..	Светло-серый
96330103	B SC 08 ABS 1023	для В 0808.., В 1008.., В 1408.., В 1808..	Транспортно-жёлтый



### шарнирный затвор (комплект) ручного задействования. Поликарбонат UL 94 V0 или АБС

96930100	B SC HB 08 ABS 3000	для В 0808.., В 1008.., В 1408.., В 1808..	Огненно-красный
96930102	B SC HB 08 ABS 5002	для В 0808.., В 1008.., В 1408.., В 1808..	ультрамариново-синий
96930109	B SC HB 08 ABS 6029	для В 0808.., В 1008.., В 1408.., В 1808..	Мятно-зелёный
96930104*	B SC HB 08 ABS 7024	для В 0808.., В 1008.., В 1408.., В 1808..	графитовый серый
*			
96930105*	B SC HB 08 ABS 7035	для В 0808.., В 1008.., В 1408.., В 1808..	Светло-серый
*			
96930103	B SC HB 08 ABS 1023	для В 0808.., В 1008.., В 1408.., В 1808..	Транспортно-жёлтый



### Настенные наклейки

96510005 B WL 7035  
96510004 B WL 7024

для B 08... - B 26...  
для B 08... - B 26...

Светло-серый  
графитовый серый



### Монтажные платы, бумаголит, 2 mm

96604100 B M 1808

для B 1808..



### Передние платы, алюминий, прозрачно анодированный

96704100 B FP 1808

для B 1808., толщина передней  
платы 2,0 мм



### Комплекты винтов

96300000 B SHR

D (для опционального винтового  
соединения корпусов B 0808 - 2617)

96600010 B M-SHR

C (для крепления монтажных плат B  
M 1008-2736)

96700000 B FP-SHR

A (для крепления передних плат)



### Распорный элемент

96756000 DIBLZ AK 30x7/IM3/56

ND = 2,4 - 2,6, для B....09 при  
использовании монтажной платы

96758000 DIBLZ AK 30x5/IM3/58

ND = 2,4 - 2,6, для B....09



### Заглушка для задания направления шарнира

96410000 B VS 3000

Огненно-красный

96410005 B VS 7035

Светло-серый

96410004 B VS 7024

графитовый серый



### Несущая шина, в соответствии с DIN EN 60715 TH 15

22151501 TS 15

Для EM/ET 220, EM/ET 229-231, EM/ET  
238, B 1808., B 1813..



### Несущая шина, в соответствии с DIN EN 60715 G 32

22321501 TS 32

Для EM/ET 220, EM/ET 229-231, EM/ET  
238, B 1808., B 1813..



### Несущая шина, в соответствии с DIN EN 60715 TH 35

22351501 TS 35

Для EM/ET 220, EM/ET 229-231, EM/ET  
238, B 1808., B 1813..



### Мембрана выравнивания давления DAE

52011000 DAE-D11

самоклеющаяся мембрана,  $\varnothing$  11 мм.



### Крепление на опорную стойку, нержавеющая сталь V2A, без покрытия

96500220\* MH 220

\*

96500080\* MH 080

\*