

BoLink

Корпус со стенными петлями, IP40 (IP65)



BL 704015 WL2-9003

№ заказа: 16174333

* = поставляется по запросу.

Свойства

Цвет

Белый, аналог RAL 9003

Класс защиты

IP 40, 65

Материал корпуса

Корпус: PC UL 94 V0 (Материал PC V-0 является огнестойким, самозатухающим и подходит для использования вне помещений; в списке f1 согласно стандарту UL 746C)

Уплотнение: TPE

Подробности указаны в технической информации

Объём поставки

Верхняя и нижняя часть, 4 винта

Указание

при помощи дизайнерского уплотнения BL_DI уровень защиты может быть повышен до IP65 (16374005 чёрный, 16374003 белый, 16374001 сигнальный красный, 16374002 сигнальный синий).

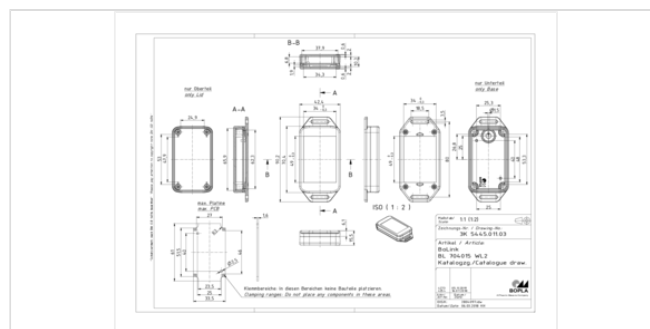
Пожалуйста, учтите следующее!

Размеры

Размеры

70.4 x 42.4 x 15.5 мм

Чертеж продукции



Для выравнивания давлений при изменении температур и исключения появления в связи с этим повышенной влажности внутри корпуса мы Вам рекомендуем использовать элементы для выравнивания давления .

» Дальнейшая информация

Техническая документация / Загрузки

Технические чертежи

Трёхмерные (3D) данные изделия в формате STEP: Необходимо зарегистрироваться

Чертеж для механической обработки: 16174333 BL-704015-WL2-9003-G.dxf (647.4 кБ)

Здесь Вы найдете фрезеровочные контуры в файле формата DXS. (Sub D, USB, HDMI, резьбовые кабельные вводы, ...)

Чертеж продукции в формате PDF 16174333 BL-704015-WL2-9003.pdf (169.8 кБ)

Чертеж продукции в формате DXF 16174333 BL-704015-WL2-9003.dxf (1.3 МБ)

Product information

BoLink RUS.pdf (2.4 МБ)

Протоколы заводских испытаний

802 WPZ-BoLink DE.pdf (156.1 кБ)

802 WPZ-BoLink EN.pdf (154.6 кБ)

Подходящие комплектующие



Дизайнерское уплотнение с уровнем защиты, IP65

| | | |
|----------|-----------------|--------------------|
| 16374005 | BL 7040 DI-9005 | чёрный |
| 16374003 | BL 7040 DI-9016 | белый |
| 16374001 | BL 7040 DI-3001 | сигнальный красный |
| 16374002 | BL 7040 DI-5005 | сигнальный синий |



Мембрана выравнивания давления DAE

| | | |
|----------|---------|----------------------------------|
| 52011000 | DAE-D11 | самоклеющаяся мембрана, ø 11 мм. |
|----------|---------|----------------------------------|