

Alustyle

Профили корпусов, горизонтально разделённые



ASPH 1540-1000 9006

№ заказа: 94251000

* = поставляется по запросу.

Свойства

Цвет

бело-алюминиевый, похоже на RAL 9006

Класс защиты

IP 66, 68 - 1,2m (2 часа)

Материал корпуса

Прессованные профили: Al Mg Si 0,5 с порошковым покрытием;

крышка, литая под давлением: цинковый сплав Z410 / GD Al Si 12 (ASD 1540), порошковое покрытие;

уплотнение (термоэластопласт);

детали см. в Технических данных

Объём поставки

профиль корпуса, из 2 частей, включая уплотнение профиля

Указание

«С» соответствует длине профиля. Специальные длины по запросу.

Пожалуйста, учтите следующее!

Для выравнивания давлений при изменении температур и исключения появления в связи с этим повышенной влажности внутри корпуса мы Вам рекомендуем использовать элементы для выравнивания давления .

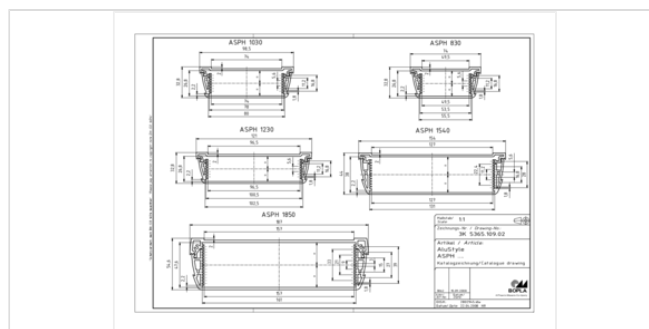
» Дальнейшая информация

Размеры

Размеры

154 x 44 x 1000 мм

Чертеж продукции



Технические чертежи

Трёхмерные (3D) данные изделия в формате STEP: Необходимо зарегистрироваться

Чертеж для механической обработки: 94251000 ASPH-1540-1000-9006-G.dxf (600.0 кБ)

Здесь Вы найдете фрезеровочные контуры в файле формата DXS. (Sub D, USB, HDMI, резьбовые кабельные вводы, ...)

Чертеж продукции в формате PDF 94251000 ASPH-1540-1000-9006.pdf (150.7 кБ)

Чертеж продукции в формате DXF 94251000 ASPH-1540-1000-9006.dxf (892.7 кБ)

Протоколы заводских испытаний

691 WPZ-Alustyle-ASPH DE.pdf (191.3 кБ)

691 WPZ-Alustyle-ASPH EN.pdf (183.5 кБ)

686 WPZ-Alustyle-ASP DE.pdf (179.3 кБ)

686 WPZ-Alustyle-ASP EN.pdf (151.6 кБ)

Product information

Alustyle RUS.pdf (2.2 МБ)

руководства по монтажу

Alustyle ASPH Profil Geteilt Profile Divided 94111801.pdf (185.6 кБ)

Подходящие комплектующие



Замыкающая крышка

94452100 ASD 1540-7024

Для ASP... 1540

94451100 ASD 1540-9006

Для ASP... 1540

графитовый серый
серебряный



Уплотнения зелёные

94563000 AS 1540 DI

Для ASD 1540...



Уплотнения красные

94565000 AS 1540 DI

Для ASD 1540...



Уплотнения синие

94564000 AS 1540 DI

Для ASD 1540...



Уплотнения оранжевые

94566000 AS 1540 DI

Для ASD 1540...



Уплотнения чёрные, ЭМС

94568100 AS 1540 DI-EMV

Для ASD 1540...