

# Alubos

## ABPH 1600 WL



ABPH 1600-0100 WL

№ заказа: 84316100

\* = поставляется по запросу.

### Свойства

#### Цвет

Черный янтарь, похоже на RAL 9005

#### Класс защиты

IP 65

#### Материал корпуса

Прессованные профили: Al Mg Si 0,5 с порошковым покрытием; крышка, литая под давлением, GD Al Si 12 с порошковым покрытием, уплотнение TPE (термоэластопласт); детали см. в Технических данных

#### Объём поставки

профиль корпуса, из 2 частей, включая уплотнение профиля

#### Указание

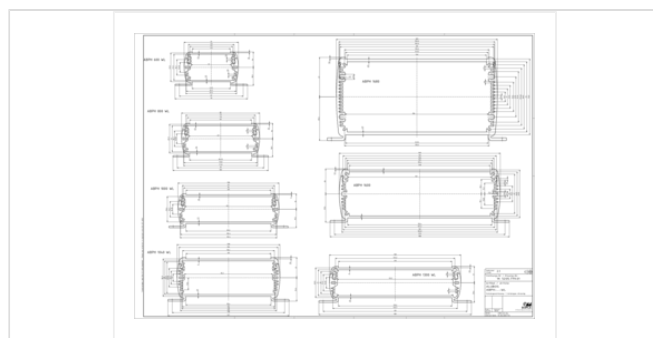
«С» соответствует длине профиля. Специальные длины по запросу.

### Размеры

#### Размеры

169 x 52 x 100 мм

#### Чертеж продукции



### Пожалуйста, учтите следующее!

Для выравнивания давлений при изменении температур и исключения появления в связи с этим повышенной влажности внутри корпуса мы Вам рекомендуем использовать элементы для выравнивания давления .

» Дальнейшая информация

### Техническая документация / Загрузки

Технические чертежи

Product information

Трёхмерные (3D) данные изделия в формате STEP: Необходимо зарегистрироваться

Alubos RUS.pdf (3.4 МБ)

Чертеж продукции в формате PDF 84316100 ABPH-1600-0100-WL.pdf (255.2 кБ)

Чертеж продукции в формате DXF 84316100 ABPH-1600-0100-WL.dxf (1.5 МБ)

руководства по монтажу

Alubos ABPH Profil Geteilt Profile Divided 84200035.pdf (1.4 МБ)

## Подходящие комплектующие

---



Замыкающая крышка

84161000 ABD 1600

Для AB 1600



ЭМС-уплотнения

84201615 DI 1600-EMV

Для AB 1600



Уплотнения цвета синий ультрамарин

84201614 DI 1600-5002

Для AB 1600



Уплотнения огненно-красного цвета

84201616 DI 1600-3000

Для AB 1600



Уплотнения рапсово-жёлтые

84201612 DI 1600-1021

Для AB 1600



Уплотнения патиново-зелёные

84201613 DI 1600-6000

Для AB 1600



Уплотнения UL 94 V0

84201619\* DI 1600-V0

Для AB 1600