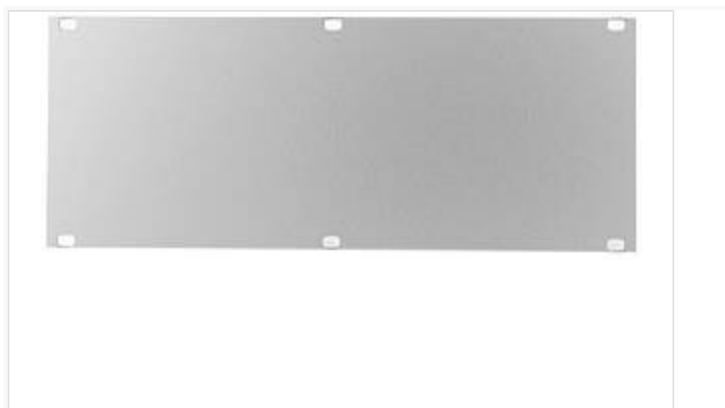


Intertego

Частичные передние платы, алюминий, анодированный спереди, пассивированный сзади



TF/M 363

№ заказа: 86863033

3 U, 63 HP

* = поставляется по запросу.

Свойства

Цвет

--

Материал корпуса

Профили: Al Mg Si 0,5; угловые детали, изготовленные литьём под давлением: цинковый сплав Z410 Z410; уплотнение: TPE (термоэластопласт). Детали см. в Технических данных.

Объём поставки

1 передняя плата

Указание

Специальные размеры по запросу. Держатели для винтов и винты с шейкой - в дополнительной оснастке.

Размеры

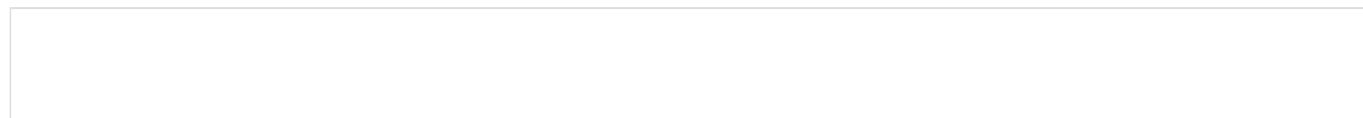
U

3

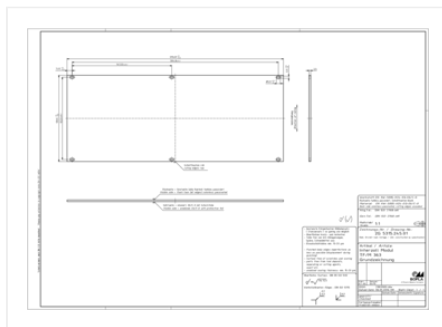
HP

63

Чертеж продукции



10.07.2021



Пожалуйста, учтите следующее!

Для выравнивания давлений при изменении температур и исключения появления в связи с этим повышенной влажности внутри корпуса мы Вам рекомендуем использовать элементы для выравнивания давления .

» [Дальнейшая информация](#)

Техническая документация / Загрузки

Технические чертежи

Трёхмерные (3D) данные изделия в формате STEP: Необходимо зарегистрироваться

Чертеж для механической обработки: 86863033 TF-M-363-G.dxf (782.6 кБ)

Здесь Вы найдете фрезеровочные контуры в файле формата DXS. (Sub D, USB, HDMI, резьбовые кабельные вводы, ...)

Чертеж продукции в формате PDF 86863033 TF-M-363.pdf (147.3 кБ)

Чертеж продукции в формате DXF 86863033 TF-M-363.dxf (782.6 кБ)

Product information

[Intertego RUS.pdf \(2.1 МБ\)](#)