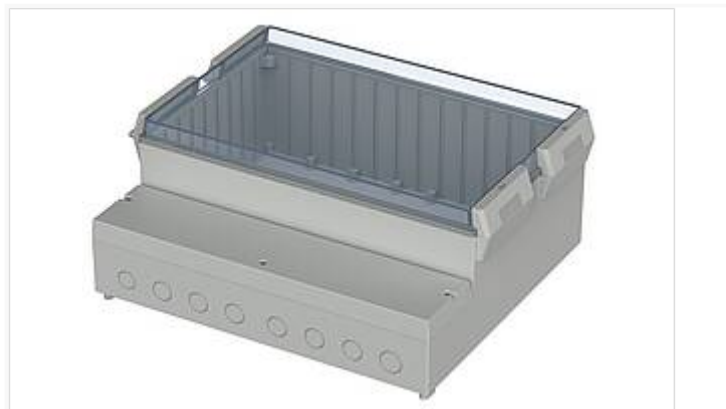


RegloCard-Plus / Combifront

Корпуса с перфорацией для выламывания под метрическую резьбу в клеммном отсеке



RCPM 4000

№ заказа: 41401109

Перфорации для выламывания: 1 x M 16, 6 x M 20, 1 x M 25

* = поставляется по запросу.

Свойства

Цвет

Светло-серый

Класс защиты

IP 65

Материал корпуса

АБС, поликарбонат; уплотнение EPDM; исполнения UL 94 V0 - по запросу; детали см. в Технических данных.

Объём поставки

Нижняя часть корпуса, смонтированная прозрачная крышка на шарнирах и с замком с фиксацией, крышка клеммного отсека, задвижка, заглушка, винты

Указание

Сертификаты CSA имеются для всех вариантов V0, по запросу.

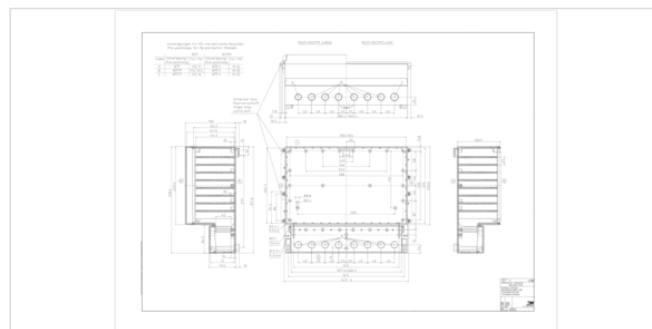
Корпуса без перфорации для выламывания - по запросу.

Размеры

Размеры

363.4 x 318.6 x 150 мм

Чертеж продукции



Пожалуйста, учтите следующее!

Для выравнивания давлений при изменении температур и исключения появления в связи с этим повышенной влажности

07.07.2021

внутри корпуса мы Вам рекомендуем использовать элементы для выравнивания давления .

» Дальнейшая информация

Техническая документация / Загрузки

Технические чертежи

Трёхмерные (3D) данные изделия в формате STEP: Необходимо зарегистрироваться

Чертеж для механической обработки: 41401109 RCPM-4000-G.dxf (1.1 МБ)

Здесь Вы найдете фрезеровочные контуры в файле формата DXS. (Sub D, USB, HDMI, резьбовые кабельные вводы, ...)

Чертеж продукции в формате PDF 41401109 RCPM-4000.pdf (133.7 кБ)

Чертеж продукции в формате DXF 41401109 RCPM-4000.dxf (1.1 МБ)

Product information

RegloCard Plus Combifront Intercard RUS.pdf (539.3 кБ)

Подходящие комплектующие



Цилиндровый замок / поворотный затвор, можно дооснащать

41002501 RCP/RCPM - НК Т-образная рукоятка



Настенные накладки, привинчиваются с задней стороны

41000309 RCP/RCPM - WL



Монтажные платы, бумаголит

41000800 RCP/RCPM 400 M Для RCP(M) 400(0) коричневый



Передние платы, алюминий, прозрачно анодированный

27120000 FAE 400 Для RCP(M) 400(0), 1,5 mm



Цилиндровый замок для передней дверки NGS...TK

21008310 SHLO-302 Цилиндровый замок



Винты (SHR) и распорные элементы (DIBLZ) для упоров в пластмассовых корпусах

59006190 SHR Z KA25x6 SD = 2,5 / ND = 2,0 / KD = 4,4
59006217 SHR Z KA30x8 SD = 3,0 / ND = 2,4-2,6 / KD = 6,0

