

Vocube

Корпус, поликарбонат UL 94 V0, одноцветный



В 181309 PC-V0 7035

№ заказа: 96014235

* = поставляется по запросу.

Свойства

Цвет

Светло-серый, похоже на RAL 7035

Класс защиты

IP 66, 68 - 1,2m (2 часа)

Материал корпуса

Материал PC V-0 является огнестойким, самозатухающим и подходит для использования вне помещений (в списке f1 согласно стандарту UL 746C),

Уплотнение из вспененного полиуретана

детали см. в Технических данных

Объём поставки

верхняя и нижняя часть, шарнирные затворы

Указание

** = В продаже с сентября 2021 г.

Пожалуйста, учтите следующее!

Для выравнивания давлений при изменении температур и исключения появления в связи с этим повышенной влажности внутри корпуса мы Вам рекомендуем использовать элементы для выравнивания давления .

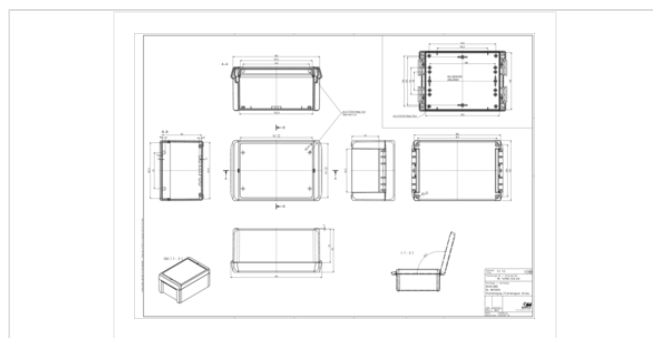
06.07.2021

Размеры

Размеры

191 x 125 x 90 мм

Чертеж продукции



Техническая документация / Загрузки

Технические чертежи

Трёхмерные (3D) данные изделия в формате STEP: Необходимо зарегистрироваться

Чертеж для механической обработки: 96014235 B-181309-PC-V0-7035-G.dxf (3.0 МБ)

Здесь Вы найдете фрезеровочные контуры в файле формата DXS. (Sub D, USB, HDMI, резьбовые кабельные вводы, ...)

Чертеж продукции в формате PDF 96014235 B-181309-PC-V0-7035.pdf (235.8 кБ)

Чертеж продукции в формате DXF 96014235 B-181309-PC-V0-7035.dxf (3.9 МБ)

Product information

Vocube RUS.pdf (3.6 МБ)

Highlights Vocube.pdf (3.8 МБ)

Протоколы заводских испытаний

688 WPZ-Vocube-PC-V0 DE.pdf (184.6 кБ)

689 WPZ-Vocube-ABS DE.pdf (165.1 кБ)

689 WPZ-Vocube-ABS EN.pdf (160.3 кБ)

688 WPZ-Vocube-PC-V0 EN.pdf (179.1 кБ)

Подходящие комплектующие



Шарнирный затвор (комплект), поликарбонат UL 94 V0 или АБС

96310200	B SC 13 PC-V0 3000	для B 1413.., B 1813.., B 2213..	Огненно-красный
96310202	B SC 13 PC-V0 5002	для B 1413.., B 1813.., B 2213..	ультрамариново-синий
96310209	B SC 13 PC-V0 6029	для B 1413.., B 1813.., B 2213..	Мятно-зелёный
96310204	B SC 13 PC-V0 7024	для B 1413.., B 1813.., B 2213..	графитовый серый
96310205	B SC 13 PC-V0 7035	для B 1413.., B 1813.., B 2213..	Светло-серый
96310203	B SC 13 PC-V0 1023	для B 1413.., B 1813.., B 2213..	Транспортно-жёлтый



шарнирный затвор (комплект) ручного задействования. Поликарбонат UL 94 V0 или АБС

96910200	B SC HB 13 PC-V0 3000	для B 1413.., B 1813.., B 2213..	Огненно-красный
96910202	B SC HB 13 PC-V0 5002	для B 1413.., B 1813.., B 2213..	ультрамариново-синий
96910209	B SC HB 13 PC-V0 6029	для B 1413.., B 1813.., B 2213..	Мятно-зелёный
96910204*	B SC HB 13 PC-V0 7024	для B 1413.., B 1813.., B 2213..	графитовый серый
*			
96930205*	B SC HB 13 ABS 7035	для B 1413.., B 1813.., B 2213..	Светло-серый
*			
96910205*	B SC HB 13 PC-V0 7035	для B 1413.., B 1813.., B 2213..	Светло-серый
*			
96910203	B SC HB 13 PC-V0 1023	для B 1413.., B 1813.., B 2213..	Транспортно-жёлтый



Настенные накладки

96510004	B WL 7024	для B 08... - B 26...	графитовый серый
96510005	B WL 7035	для B 08... - B 26...	Светло-серый



Монтажные платы, бумаголит, 2 mm

96604200 В М 1813 для В 1813..



Передние платы, алюминий, прозрачно анодированный

96704200 В FP 1813 для В 1813., толщина передней платы 2,0 мм



Комплекты винтов

96300000 В SHR D (для опционального винтового соединения корпусов В 0808 - 2617)
96600010 В М-SHR C (для крепления монтажных плат В М 1008-2736)
96700000 В FP-SHR A (для крепления передних плат)



Заглушка для задания направления шарнира

96410000 В VS 3000 Огненно-красный
96410005 В VS 7035 Светло-серый
96410004 В VS 7024 графитовый серый



Несущая шина, в соответствии с DIN EN 60715 TH 15

22151501 TS 15 Для EM/ET 220, EM/ET 229-231, EM/ET 238, В 1808., В 1813..



Несущая шина, в соответствии с DIN EN 60715 G 32

22321501 TS 32 Для EM/ET 220, EM/ET 229-231, EM/ET 238, В 1808., В 1813..



Несущая шина, в соответствии с DIN EN 60715 TH 35

22351501 TS 35 Для EM/ET 220, EM/ET 229-231, EM/ET 238, В 1808., В 1813..



Мембрана выравнивания давления DAE

52011000 DAE-D11 самоклеющаяся мембрана, ø 11 мм.



Крепление на опорную стойку, нержавеющая сталь V2A, без покрытия

96500220* МН 220
*
96500122* МН 122
*

