

# Intertego

## Комплекты корпусных профилей 4 U



IT 202520

№ заказа: 95202520

\* = поставляется по запросу.

### Свойства

Класс защиты

IP 40

Материал корпуса

Профили: Al Mg Si 0,5; угловые детали, изготовленные литьём под давлением: цинковый сплав Z410 Z410; уплотнение: TPE (термоэластопласт). Детали см. в Технических данных.

Объём поставки

2 боковых профиля, 4 передних профиля, 4 угловые детали, изготовленные литьём под давлением, 4 тёмно-серых декоративных элемента, монтажный материал

Указание

Специальные размеры - по запросу. Дополнительная оснастка (ЭМС, 19",...), см. на следующих страницах. а также в главах Interzoll и Interzoll Modul.

### Размеры

Размеры

188.75 x 250.36 x 184.4 мм

U

4

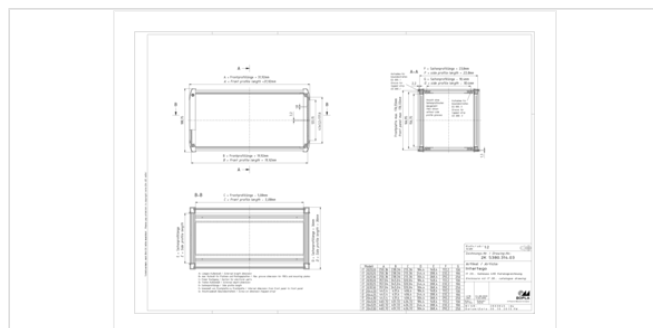
HP

42

Глубина печатной платы

160

Чертеж продукции



### Пожалуйста, учтите следующее!

Для выравнивания давлений при изменении температур и исключения появления в связи с этим повышенной влажности внутри корпуса мы Вам рекомендуем использовать элементы для выравнивания давления .

» Дальнейшая информация

## Технические чертежи

Трёхмерные (3D) данные изделия в формате STEP: Необходимо зарегистрироваться  
 Чертеж продукции в формате PDF 95202520 IT-202520.pdf (239.6 кБ)  
 Чертеж продукции в формате DXF 95202520 IT-202520.dxf (1.2 МБ)

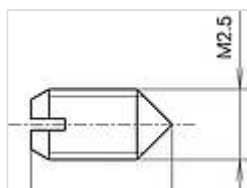
## Product information

Intertego RUS.pdf (2.1 МБ)

## руководства по монтажу

Intertego IT Gehaeusemontage Enclosure Assembly 95000095.pdf (513.8 кБ)

## Подходящие комплектующие



Установочный винт M2,5 x 5 / M2,5 x 8, для позиционирования и заземления GS

54700390 GSE-5

Длина 5 мм



Изолирующие полоски, пластмасса UL 94 V1, для крепления плат шины

54000142 IS 00042

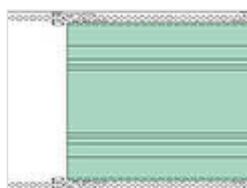
42 HP



Направляющие для печатных плат, цельные и состоящие из 3 частей, пластмасса UL 94 V1, зелёная

54700160 KF 160

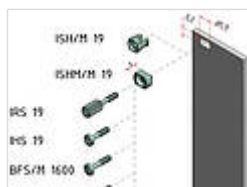
состоит из одной части



Разделительная плата 3 U, может привинчиваться с пазами для вставки для GS...II, алюминий, прозрачно-анодированный, для отделения определённых участков

54016300 TP 16300

Глубина печатной платы 160, 3 U



Монтажный материал для частичных передних плат и подвижных монтажных узлов

86080510 ISH/M 19

Пластмассовый держатель для винтов, серый

86080500 ISHM/M 19

Металлический держатель для винтов, легированной стали, для проводящего контакта, для запрессовки в переднюю плату

54700420 IRS 19

Винт с накатанной головкой, винты с шейкой SHR R M2,5x11,3x6,3-SP

54700410 IHS 19

Винты с шейкой SHR Z M2,5x11,3x6,3-SP, винт со шлицевой головкой



Interzoll Modul - монтажный материал

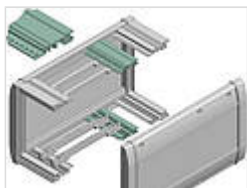
86000160 BFS/M 1600

Винты с шейкой, SHR Z M 2,5x12,3x6,5-SP, крестообразный шлиц

86000170 BFS/M 1700

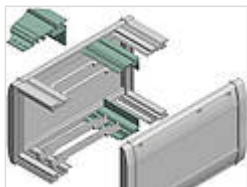
Винты с шейкой, SHR Z M

86000220 BFS/M 2200 2,5x12,3x6,5-SP, под звездообразный ключ 8  
Винт с накатанной головкой без шлица, SHR R M 2,5x12,3x6,5-SPx18,3



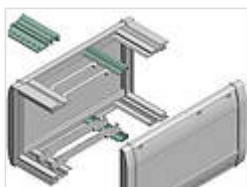
Алюминиевые шинные профили, прозрачно анодированные, для не прямой установки шинных плат

95300025 ITPB 002500 Для IT ..25..



Rear profiles, aluminium, natural-coloured, for connectors acc. to DIN EN 60603-2 (previously DIN 41612 )

95302500 ITPR 002500 Для IT ..25..



Фиксирующие профили, анодированный алюминий, для направляющих печатных плат

95400025 ITRP 002500 Для IT ..25..



Декоративная полоска, TPE (термоэластопласт)

95011220	IT 000020 DS-rot	Для IT....20	красный
95011320	IT 000020 DS-grün	Для IT....20	зеленый
95011420	IT 000020 DS-orange	Для IT....20	оранжевый
95011520	IT 000020 DS-blau	Для IT....20	синий
95011120	IT 000020 DS-dunkelgrau	Для IT....20	тёмно-серый



Декоративные элементы, TPE (термоэластопласт)

95202201	IT 200000 DE-rot	для IT 20....	красный
95202301	IT 200000 DE-grün	для IT 20....	зеленый
95202401	IT 200000 DE-orange	для IT 20....	оранжевый
95202501	IT 200000 DE-blau	для IT 20....	синий



Крышки из листового металла, 1 мм, закрытые, алюминий, графитово-серые

95012520 IT 002520 AD-7024 Для IT ..2520



Крышки из листового металла, 1 мм, закрытые, алюминий, прозрачно анодированный

95022520 IT 002520 AD-EQ Для IT ..2520



Крышки из листового металла, 1 мм, с вентиляцией, алюминий, графитово-серые

95032520 IT 002520 ADL-7024 Для IT ..2520



Крышки из листового металла, 1 мм, с вентиляцией, алюминий, прозрачно анодированный

95042520 IT 002520 ADL-EQ Для IT ..2520



Вставные передние платы, 2 мм, алюминий, прозрачно анодированный

95204025 IT 202500 FP для IT 2025..



Частичные передние платы, алюминий, анодированный спереди, пассивированный сзади

86842043 TF/M 442 4 U, 42 HP

86863043 TF/M 463 4 U, 63 HP

86884043 TF/M 484 4 U, 84 HP



Панки с резьбовыми отверстиями, оцинкованная сталь, M2,5, 7 x 2 мм, для крепления частичных передних плат и подвижных монтажных узлов

54000421 GS 00042-I 42 HP



Панки с резьбовыми отверстиями, M2,5, 5 x 1,5 мм, для горизонтальных пазов профиля и для крепления с задней стороны IS ZS или плат шины

54000422 GS 00042-II 42 HP



Фланцевая плата, алюминий прозрачно-анодированный, для встройки корпуса (полезная ширина 80 HP) в 19-дюймовый шкаф

95005480 IT 20 FLP Для IT 2044..., потребность в месте составляет 5 U



Настенное крепление, алюминий, графитово-серого цвета, с порошковым покрытием

95005020 IT 000020 WB Для IT....20



Угловые крышки, цветные, для настенного крепежа

94783000	AS 0030 AK-WB-grün	Для AS 0030-...WB-..., IT 0000.. WB	зеленый
94786000	AS 0030 AK-WB-orange	Для AS 0030-...WB-..., IT 0000.. WB	оранжевый
94784000	AS 0030 AK-WB-blau	Для AS 0030-...WB-..., IT 0000.. WB	синий
94785000	AS 0030 AK-WB-rot	Для AS 0030-...WB-..., IT 0000.. WB	красный



Настенный уголок для крепления с торцевой стороны, стальной лист, графитово-серый

95005400 IT 20 WW для IT 20....



Опора для вертикального блока, алюминий, графитово-серая, с порошковым покрытием

95006020 IT 000020 T Для IT....20



Устанавливаемая ножка, полиамид

86050000 AF1/INS Устанавливаемая ножка



Ножки прибора, полиамид

95006000 IT GF



Рукоятки / установочные скобы для IT 15..., IT 20...

95007325 IT 002500 HS1 Для IT 1525..., IT 2025..



Элементы ручек, чёрная пластмасса

95007100 IT-GRS



Текстильное ЭМС-уплотнение для обеспечения контакта между профилями и ЭМС-крышкой из листового металла

95112000 IT-EMV 1



Контактные ЭМС-пружины для обеспечения контакта между передними профилями и привинчиваемыми частичными передними ЭМС-платами

86001142 EMV-Feder-FP/M 42TE 42 HP



ЭМС-уплотнение круглого сечения для монтажа в передние профили с целью создания токопроводящих соединений между профилями и вставляемыми передними ЭМС-платами

59010509\* HF-DI Товар, продаваемый на метры



ЭМС-крышки из листового металла, закрытые, алюминий, видимая область графитово-серая

95052520 IT 002520 AD-7024-EMV Для IT ..2520



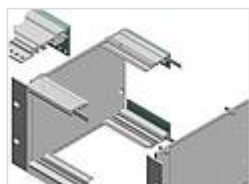
Вставляемые передние ЭМС-платы, алюминий, 2 mm, анодированный с передней стороны и пассивированный с задней

95214025 IT 202500 FP-EMV для IT 2025..



Монтажный инструмент для контактных ЭМС-пружин FP/M

86001202 MWZ/M-II Монтажный инструмент



Z-шины, алюминий, прозрачно-анодированный, для штекерных разъёмов по DIN EN 60603-2 (прежний DIN 41612)

54001420 ZS 00042 42 HP



Interzoll - монтажный материал

54700010 BFS 0100 Винт с крестообразным шлицом M 4x12 для профилей IZ  
54700030 BFS 0300 Винт с цилиндрической головкой M 2,5 x 8, шлиц, для крепления KE, KF, IS, ZS