

# Vocube

Корпус, АБС, одноцветный



B 273612 ABS 7024

№ заказа: 96037664

\* = поставляется по запросу.

## Свойства

### Цвет

графитово-серый, похоже на RAL 7024

### Класс защиты

IP 66, 68 - 1,2m (2 часа)

### Материал корпуса

Материал PC V-0 является огнестойким, самозатухающим и подходит для использования вне помещений (в списке f1 согласно стандарту UL 746C),

Уплотнение из вспененного полиуретана

детали см. в Технических данных

### Объём поставки

верхняя и нижняя часть, шарнирные затворы

### Указание

корпуса из АБС могут в силу другой усадки материала быть больше примерно на 0,1 - 0,25 %.

\*\* = В продаже с сентября 2021 г.

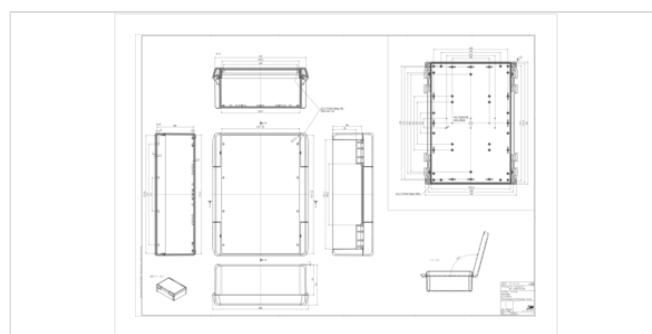
06.07.2021

## Размеры

### Размеры

284 x 364 x 120 мм

### Чертеж продукции



## Пожалуйста, учтите следующее!

Для выравнивания давлений при изменении температур и исключения появления в связи с этим повышенной влажности внутри корпуса мы Вам рекомендуем использовать элементы для выравнивания давления .

» Дальнейшая информация

## Техническая документация / Загрузки

### Технические чертежи

Трёхмерные (3D) данные изделия в формате STEP: Необходимо зарегистрироваться  
Чертеж для механической обработки: 96037664 B-273612-ABS-7024-G.dxf (4.0 МБ)

Здесь Вы найдете фрезеровочные контуры в файле формата DXS. (Sub D, USB, HDMI, резьбовые кабельные вводы, ...)

Чертеж продукции в формате PDF 96037664 B-273612-ABS-7024.pdf (259.1 кБ)

Чертеж продукции в формате DXF 96037664 B-273612-ABS-7024.dxf (3.9 МБ)

### Product information

Vocube RUS.pdf (3.6 МБ)  
Highlights Vocube.pdf (3.8 МБ)

### Протоколы заводских испытаний

688 WPZ-Vocube-PC-V0 DE.pdf (184.6 кБ)

689 WPZ-Vocube-ABS DE.pdf (165.1 кБ)

689 WPZ-Vocube-ABS EN.pdf (160.3 кБ)

688 WPZ-Vocube-PC-V0 EN.pdf (179.1 кБ)

## Подходящие комплектующие



### Шарнирный затвор (комплект), поликарбонат UL 94 V0 или АБС

96330005	B SC ABS 7035	для B 233012, B 273612	Светло-серый
96330004	B SC ABS 7024	для B 233012, B 273612	графитовый серый
96330009	B SC ABS 6029	для B 233012, B 273612	Мятно-зелёный
96330002	B SC ABS 5002	для B 233012, B 273612	ультрамариново-синий
96330000	B SC ABS 3000	для B 233012, B 273612	Огненно-красный
96330003	B SC ABS 1023	для B 233012, B 273612	Транспортно-жёлтый



### шарнирный затвор (комплект) ручного задействования. Поликарбонат UL 94 V0 или АБС

96930000	B SC HB ABS 3000	для B 233012, B 273612	Огненно-красный
96930002	B SC HB ABS 5002	для B 233012, B 273612	ультрамариново-синий
96930009	B SC HB ABS 6029	для B 233012, B 273612	Мятно-зелёный
96930004*	B SC HB ABS 7024	для B 233012, B 273612	графитовый серый
*			
96930005*	B SC HB ABS 7035	для B 233012, B 273612	Светло-серый
*			
96930003	B SC HB ABS 1023	для B 233012, B 273612	Транспортно-жёлтый



### Настенные наклейки

96510605	B WL-2 7035	Для B 2330.., B 2736..	Светло-серый
96510604	B WL-2 7024	Для B 2330.., B 2736..	графитовый серый



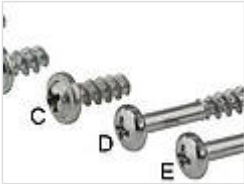
#### Монтажные платы, бумаголит, 2 mm

96607600 В М 2736 для В 2736..



#### Передние платы, алюминий, прозрачно анодированный

96707600 В FP 2736 для В 2736.., толщина передней  
платы 2,5 мм



#### Комплекты винтов

96600010 В M-SHR С (для крепления монтажных плат В  
М 1008-2736)  
96300002 В SHR-2 Е (для опционального винтового  
соединения корпусов В 2330, В 2736)



#### Распорный элемент

96788000 DIBLZ AK 30x5/IM3/88 ND = 2,4 - 2,6, для В....12  
96786000 DIBLZ AK 30x7/IM3/86 ND = 2,4 - 2,6, для В....12 при  
использовании монтажной платы  
96776000 DIBLZ AK 30x5/IM3/76 ND = 2,4 - 2,6, для В 233012, В  
273612  
96774000 DIBLZ AK 30x7/IM3/74 ND = 2,4 - 2,6, для В 233012, В  
273612 при использовании  
монтажной платы



#### Заглушка для задания направления шарнира

96410000 В VS 3000 Огненно-красный  
96410004 В VS 7024 графитовый серый  
96410005 В VS 7035 Светло-серый



#### Несущие шины, DIN EN 60715 TH 15, Оцинкованная сталь

22153451 TS 15 для В 2736..



#### Несущие шины, DIN EN 60715 G 32, Оцинкованная сталь

22323451 TS 32 для В 2736..



#### Несущие шины, DIN EN 60715 TH 35, Оцинкованная сталь

22353451 TS 35 для В 2736..



Несущая шина, в соответствии с DIN EN 60715 TH 15

22152301 TS 15

Для EM/ET 224, EM/ET 233-236, EM/ET 239-242, B 2617.., B 2736.. (поперёк)



Несущая шина, в соответствии с DIN EN 60715 G 32

22322301 TS 32

Для EM/ET 224, EM/ET 233-236, EM/ET 239-242, B 2617.., B 2736.. (поперёк)



Несущая шина, в соответствии с DIN EN 60715 TH 35

22352301 TS 35

Для EM/ET 224, EM/ET 233-236, EM/ET 239-242, B 2617.., B 2736.. (поперёк)



Мембрана выравнивания давления DAE

52011000 DAE-D11

самоклеющаяся мембрана,  $\varnothing$  11 мм.



Крепление на опорную стойку, нержавеющая сталь V2A, без покрытия

96500265\* MH 265

\*