

## Vocard

Корпус плоский, с передней рамкой, откр., включая крышку клеммного отсека, IP 40



BCD 160 Set 10-7035

№ заказа: 20163510

\* = поставляется по запросу.

### Свойства

#### Цвет

Светло-серый, похоже на RAL 7035

#### Класс защиты

IP 40

#### Материал корпуса

АБС, поликарбонат; уплотнение: CR; исполнения UL 94 V0 по запросу;

Уплотнение из вспененного полиуретана или хлоропренового каучука

детали см. в Технических данных.

#### Объём поставки

1 x BCD... UT-0,5-7035, 1 x BCD... FO-K-7035

### Указание

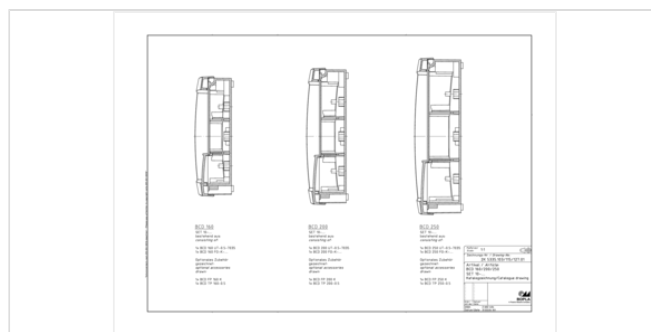
нижняя часть светло-серая, передняя рама светло-серая

### Размеры

#### Размеры

199 x 178 x 54 мм

#### Чертеж продукции



### Пожалуйста, учтите следующее!

Для выравнивания давлений при изменении температур и исключения появления в связи с этим повышенной влажности внутри корпуса мы Вам рекомендуем использовать элементы для выравнивания давления .

» Дальнейшая информация

### Технические чертежи

Трёхмерные (3D) данные изделия в формате STEP: Необходимо зарегистрироваться

Чертеж продукции в формате PDF 20163510 BCD-160-Set-10-7035.pdf (73.3 кБ)

Чертеж продукции в формате DXF 20163510 BCD-160-Set-10-7035.dxf (627.0 кБ)

### Протоколы заводских испытаний

687 WPZ-Bocard-BCD-OT-GOT-FSC DE.pdf (166.0 кБ)

687 WPZ-Bocard-BCD-OT-GOT-FSC EN.pdf (146.4 кБ)

692 WPZ-Bocard-BCD-OT-F DE.pdf (151.9 кБ)

692 WPZ-Bocard-BCD-OT-F EN.pdf (134.8 кБ)

### Product information

Bocard RUS.pdf (3.1 МБ)

### руководства по монтажу

Bocard BCD Gehaeusemontage Zubehoer Enclosure Assembly Accessories 20008010.pdf (455.0 кБ)

Bocard BCD-310-400 Gehaeusemontage Wandmontage Enclosure Assembly Wall Assembly 20008014.pdf (282.1 кБ)

## Подходящие комплектующие

---



### элементы ручек, графитово-серый

20167024 BCD 160 GE-7024 Для BCD 160, 165

### Установочная скоба для ручки

20167100 BCD 160 GE-B Для BCD 160 GE-7024



### Рукоятка / установочная скоба, откидная

20008070 BCD 160 HS 2-9005 Для BCD 160, 165



### Настенные наклейки

20007100 BCD WL-7024 графитовый серый  
20007000 BCD WL-7035 Светло-серый



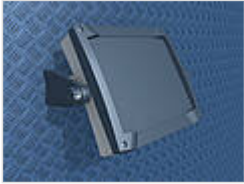
### Настенное крепление для простого монтажа

20008086 BCD WA-7024 графитовый серый  
20008085 BCD WA-7035 Светло-серый



### Уголок для крепления на стене

20008080 BCD 160 WB-7035 Для BCD 160, 165 Светло-серый



Настенное крепление для BCD...UT-0,5, поворотное

20816024 BCD 160-0.5-7024 UWB Для BCD 160, 165



Несущие шины TS 15 / TS 35, DIN-рейка DIN EN 60715 TH 15 / TH 35

22351601 TS 35.160.1 Для BCD 160, 165 посередине снизу  
22151601 TS 15.160.1 Для BCD 160, 165 клеммный отсек снизу



Передние платы с клеммным отсеком, 1,5 mm, алюминий, прозрачно анодированный

20163100 BCD FP 160 K Для BCD 160, 165



Передние платы для корпуса с клеммным отсеком, АБС, 2 mm, светло-серые, тиснённые с одной стороны

20164100 BCD FPK 160 K Для BCD 160, 165



Монтажные платы, бумаголит

20166000 BCD M 160 Для BCD 160, 165



Разделительные платы для отделения клеммного отсека, вставляемые, бумаголит

20165100 BCD TP 160-0,5 Для BCD 160 UT-0,5



Разделительные платы для отделения отсека электроники, привинчиваемые, бумаголит

20165200 BCD TP 160 F Для BCD 160, 165



Крепёжные винты для несущих шин, передние, монтажные и разделительные платы

59006233 SHR Z KA30x10



Несущие шины, DIN EN 60715 TH 15, Оцинкованная сталь

22151851 TS 15 Для BCD 160, 165 клеммный отсек сверху, В 2330.. (поперёк)



Универсальный держатель несущей шины TSH 35-2, полиамид  
20035000 TSH 35-2 Черный янтарь, похоже на RAL 9005



Винты (SHR) и распорные элементы (DIBLZ) для упоров в пластмассовых корпусах  
59006986 DIBLZ AK 30x5/1M3/10 ND = 2,4-2,6, длиной 10mm, SW 5,5