

Intertego

Комплекты корпусных профилей 2 U



IT 102525

№ заказа: 95102525

* = поставляется по запросу.

Свойства

Класс защиты

IP 40

Материал корпуса

Профили: Al Mg Si 0,5; угловые детали, изготовленные литьём под давлением: цинковый сплав Z410 Z410; уплотнение: TPE (термоэластопласт). Детали см. в Технических данных.

Объём поставки

2 боковых профиля, 4 передних профиля, 4 угловые детали, изготовленные литьём под давлением, 4 тёмно-серых декоративных элемента, монтажный материал

Указание

Специальные размеры - по запросу. Дополнительная оснастка (ЭМС, 19",...), см. на следующих страницах. а также в главах Interzoll и Interzoll Modul.

Размеры

Размеры

99.85 x 250.36 x 244.4 мм

U

2

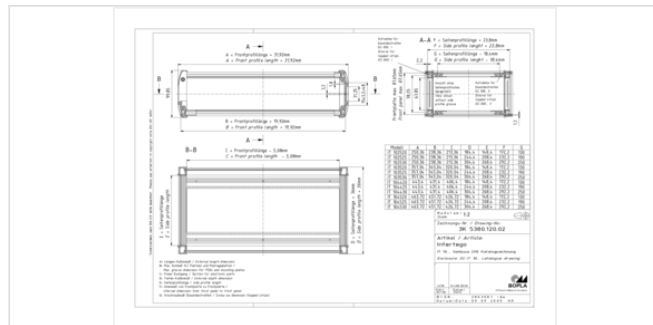
HP

42

Глубина печатной платы

220

Чертеж продукции



Пожалуйста, учтите следующее!

Для выравнивания давлений при изменении температур и исключения появления в связи с этим повышенной влажности внутри корпуса мы Вам рекомендуем использовать элементы для выравнивания давления .

» Дальнейшая информация

Технические чертежи

Трёхмерные (3D) данные изделия в формате STEP: Необходимо зарегистрироваться
 Чертеж продукции в формате PDF 95102525 IT-102525.pdf (238.4 кБ)
 Чертеж продукции в формате DXF 95102525 IT-102525.dxf (1.2 МБ)

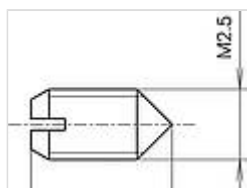
Product information

Intertego RUS.pdf (2.1 МБ)

руководства по монтажу

Intertego IT Gehaeusemontage Enclosure Assembly 95000095.pdf (513.8 кБ)

Подходящие комплектующие



Установочный винт M2,5 x 5 / M2,5 x 8, для позиционирования и заземления GS

54700390 GSE-5

Длина 5 мм



Изолирующие полоски, пластмасса UL 94 V1, для крепления плат шины

54000142 IS 00042

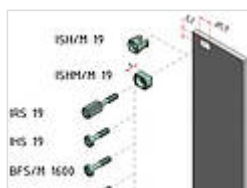
42 HP



Направляющие для печатных плат, цельные и состоящие из 3 частей, пластмасса UL 94 V1, зелёная

54700225 KF 220-K

состоит из трёх частей



Монтажный материал для частичных передних плат и подвижных монтажных узлов

86080510 ISH/M 19

Пластмассовый держатель для винтов, серый

86080500 ISHM/M 19

Металлический держатель для винтов, легированной стали, для проводящего контакта, для запрессовки в переднюю плату

54700420 IRS 19

Винт с накатанной головкой, винты с шейкой SHR R M2,5x11,3x6,3-SP

54700410 IHS 19

Винты с шейкой SHR Z M2,5x11,3x6,3-SP, винт со шлицевой головкой



Interzoll Modul - монтажный материал

86000160 BFS/M 1600

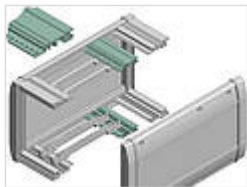
Винты с шейкой, SHR Z M 2,5x12,3x6,5-SP, крестообразный шлиц

86000170 BFS/M 1700

Винты с шейкой, SHR Z M 2,5x12,3x6,5-SP, под звездообразный ключ 8

86000220 BFS/M 2200

Винт с накатанной головкой без шлица, SHR R M 2,5x12,3x6,5-SPx18,3



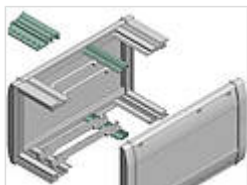
Алюминиевые шинные профили, прозрачно анодированные, для не прямой установки шинных плат

95300025 ITPB 002500 Для IT ..25..



Rear profiles, aluminium, natural-coloured, for connectors acc. to DIN EN 60603-2 (previously DIN 41612)

95302500 ITPR 002500 Для IT ..25..



Фиксирующие профили, анодированный алюминий, для направляющих печатных плат

95400025 ITRP 002500 Для IT ..25..



Декоративная полоска, TPE (термоэластопласт)

95011225	IT 000025 DS-rot	Для IT....25	красный
95011325	IT 000025 DS-grün	Для IT....25	зеленый
95011425	IT 000025 DS-orange	Для IT....25	оранжевый
95011525	IT 000025 DS-blau	Для IT....25	синий
95011125	IT 000025 DS-dunkelgrau	Для IT....25	тёмно-серый



Декоративные элементы, TPE (термоэластопласт)

95102201	IT 100000 DE-rot	Для IT 10....	красный
95102301	IT 100000 DE-grün	Для IT 10....	зеленый
95102401	IT 100000 DE-orange	Для IT 10....	оранжевый
95102501	IT 100000 DE-blau	Для IT 10....	синий



Крышки из листового металла, 1 мм, закрытые, алюминий, графитово-серые

95012525 IT 002525 AD-7024 Для IT ..2525



Крышки из листового металла, 1 мм, закрытые, алюминий, прозрачно анодированный

95022525 IT 002525 AD-EQ Для IT ..2525



Крышки из листового металла, 1 мм, с вентиляцией, алюминий, графитово-серые

95032525 IT 002525 ADL-7024 Для IT ..2525



Крышки из листового металла, 1 мм, с вентиляцией, алюминий, прозрачно анодированный

95042525 IT 002525 ADL-EQ Для IT ..2525



Вставные передние платы, 2 мм, алюминий, прозрачно анодированный

95104025 IT 102500 FP Для IT 1025..



Частичные передние платы, алюминий, анодированный спереди, пассивированный сзади

86842023 TF/M 242 2 U, 42 HP



Панки с резьбовыми отверстиями, оцинкованная сталь, M2,5, 7 x 2 мм, для крепления частичных передних плат и подвижных монтажных узлов

54000421 GS 00042-I 42 HP



Панки с резьбовыми отверстиями, M2,5, 5 x 1,5 мм, для горизонтальных пазов профиля и для крепления с задней стороны IS ZS или плат шины

54000422 GS 00042-II 42 HP



Фланцевая плата, алюминий прозрачно-анодированный, для встройки корпуса (полезная ширина 80 HP) в 19-дюймовый шкаф

95005280 IT 10 FLP Для IT 1044.., потребность в месте составляет 3 U



Настенное крепление, алюминий, графитово-серого цвета, с порошковым покрытием

95005025 IT 000025 WB Для IT....25



Угловые крышки, цветные, для настенного крепежа

94783000	AS 0030 AK-WB-grün	Для AS 0030-...WB-..., IT 0000.. WB	зеленый
94786000	AS 0030 AK-WB-orange	Для AS 0030-...WB-..., IT 0000.. WB	оранжевый
94784000	AS 0030 AK-WB-blau	Для AS 0030-...WB-..., IT 0000.. WB	синий
94785000	AS 0030 AK-WB-rot	Для AS 0030-...WB-..., IT 0000.. WB	красный



Настенный уголок для крепления с торцевой стороны, стальной лист, графитово-серый

95005200 IT 10 WW Для IT 10....



Опора для вертикального блока, алюминий, графитово-серая, с порошковым покрытием

95006025 IT 000025 T Для IT....25



Устанавливаемая ножка, полиамид

86050000 AF1/INS Устанавливаемая ножка



Ножки прибора, полиамид

95006000 IT GF



Рукоятки / установочные скобы для IT 10...

95007225 IT 002500 HS2 Для IT 1025..



Элементы ручек, чёрная пластмасса

95007100 IT-GRS



Текстильное ЭМС-уплотнение для обеспечения контакта между профилями и ЭМС-крышкой из листового металла

95112000 IT-EMV 1



Угловой комплект ЭМС для обеспечения контакта между боковыми профилями и передним участком

95110001 IT-EMV 2 Для IT 10....



Контактные ЭМС-пружины для обеспечения контакта между передними профилями и привинчиваемыми частичными передними ЭМС-платами

86001142 EMV-Feder-FP/M 42TE 42 HP



ЭМС-уплотнение круглого сечения для монтажа в передние профили с целью создания токопроводящих соединений между профилями и вставляемыми передними ЭМС-платами

59010509* HF-DI Товар, продаваемый на метры



ЭМС-крышки из листового металла, закрытые, алюминий, видимая область графитово-серая

95052525 IT 002525 AD-7024-EMV Для IT ..2525



Вставляемые передние ЭМС-платы, алюминий, 2 mm, анодированный с передней стороны и пассивированный с задней

95114025 IT 102500 FP-EMV Для IT 1025..



Частичные передние ЭМС-платы, алюминий, с передней стороны прозрачно-анодированный, с задней стороны пассивированный, со шлицом для контактных ЭМС-пружин и центрирующим штырьком

86842024 TF/M 242-EMV 2 U, 42 HP



Контактные ЭМС-пружины для частичных передних ЭМС-плат / монтажный инструмент

86001002 EMV-Feder-FP/M 2HE 2 U



Монтажный инструмент для контактных ЭМС-пружин FP/M

86001202 MWZ/M-II Монтажный инструмент



Z-шины, алюминий, прозрачно-анодированный, для штекерных разъёмов по DIN EN 60603-2 (прежний DIN 41612)

54001420 ZS 00042 42 HP



Interzoll - монтажный материал

54700010	BFS 0100	Винт с крестообразным шлицом M 4x12 для профилей IZ
54700030	BFS 0300	Винт с цилиндрической головкой M 2,5 x 8, шлиц, для крепления KE, KF, IS, ZS